



STARDOME - LE 261HD

Art. 10610

EAN: 4260195433090

- 1080p Analogkamera (1920x1080 Pixel)
- Steuerbar, mit 20-fach optischem Zoom
- Steuerung über das Koaxialkabel
- Wetterfest und schlagfest (IP66)
- Verkabelung über Coaxkabel (RG59)
- DWDR, Day/Night (ICR), DNR (2D&3D), Auto iris, Auto focus, AWB, AGC, BLC

STARDOME® - LE 261HD PTZ Kamera



Wetterfeste PTZ Kamera mit 1080p HD-Auflösung

Unser hoch auflösender LE261 Dome bietet flexiblen Rundumschutz: Mit dem verbauten 1/2.8" 8mm Exmor CMOS von Sony und 1920x1080 Pixel Pixel liefert er gestochen scharfe Farbbilder. Gesteuert wird er ganz bequem und je nach individuellem Wunsch über ein Keyboard, einen PC oder einen unserer Festplattenrekorder. Eine separate Steuerleitung ist nicht mehr nötig. Auch hier sind Netzwerk- und globaler Kontrollzugriff über das Internet standard. Der Highspeed Dome dreht mit schnellen 500° in der Sekunde und liefert dabei hervorragende Bilder in HD Qualität. Trotz dem eingebauten Motor ist die Kamera in ihren Abmessungen mit Ø170mm x 155.0mm sehr diskret. Der optische Zoom vergrößert das Bild 20-fach, so dass ihnen auch in den entferntesten Ecken nichts entgeht. Die Lichtempfindlichkeit beträgt starke 0,05 Lux. Zusätzlich ist die Überwachungskamera in einem schlagfesten, wetterfesten IP67 Gehäuse mit integrierter Heizung und Lüftung.



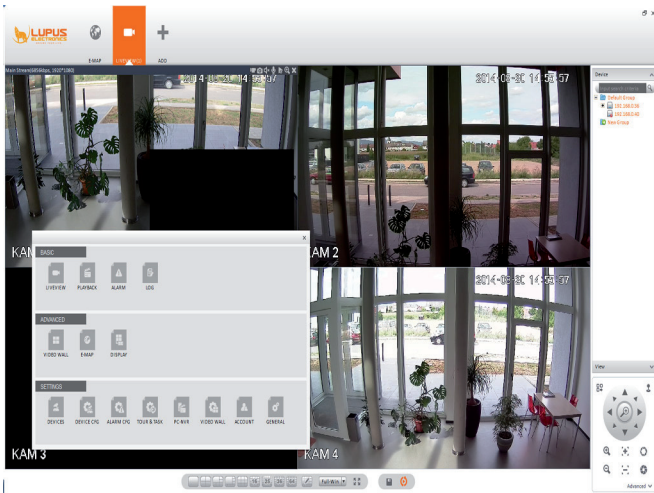
Aufzeichnung und Verwaltung der Überwachungsbilder

Die neuen HD Digitalrekorder zeichnen die Videobilder Ihrer neuen HD Kameras zuverlässig zeitgesteuert oder bei Bewegung auf. Die zentrale Management Software ermöglicht den Zugriff auf multiple Rekorder als auch auf die Kameras und stellt diese dynamisch und flexibel auf allen verfügbaren Monitoren dar.



Plug and Play - HD über die bestehende CCTV Verkabelung

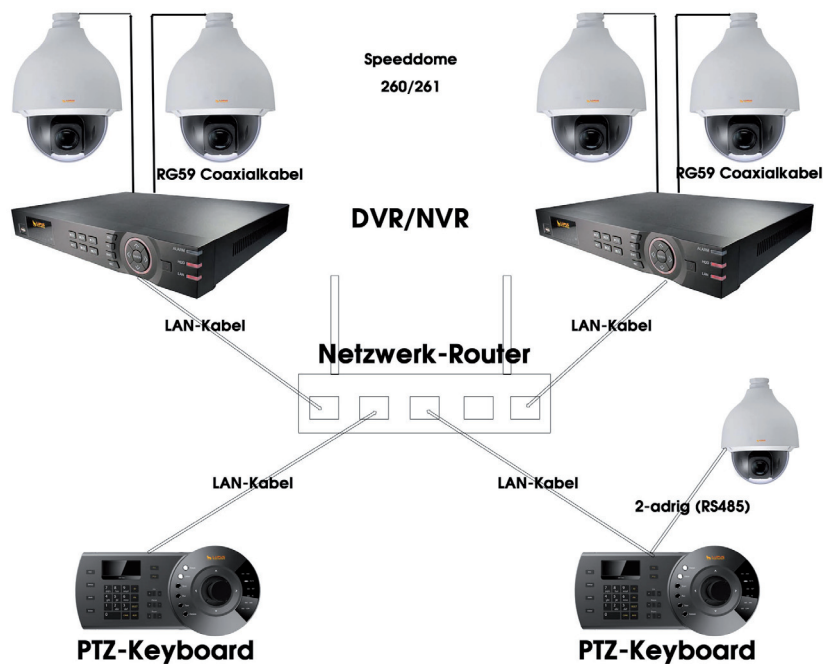
Die neue HD-Videotechnik überträgt bis zu 2 Megapixel über die herkömmliche CCTV-Infrastruktur mit Koaxialkabeln. Ein umständliches Umrüsten auf IP-Videoüberwachung mit CAT-Kabel ist somit unnötig und spart enorm Kosten. Die Videobilder werden im Gegensatz zu der Netzwerkkameratechnik unkomprimiert und in Echtzeit übermittelt.



Kostenlos inklusive: die SmartVision Software für MacOS und Windows

Multi Monitor Support: Egal ob nur mit einem oder beliebig vielen Monitoren...

- › Multi Monitor Support: Egal ob nur mit einem oder beliebig vielen Monitoren. Verteilen Sie die Bilder / Fenster per Drag&Drop
- › Moderne TouchScreen - Bedienung möglich
- › Gleiches Wiedergabe Interface wie am Gerät oder via Webbrowser
- › Integration unserer XT - Alarmanlagen möglich
- › Alle Fenster sind dynamisch verschiebbar



TECHNISCHE DATEN

Bildsensor	1/2.8" (9,1mm) 2.4 Megapixel Sony Exmor CMOS Sensor
Effektive Bildauflösung	1920(H) x 1080 (V)
Ausgangsaufösung	1920 x 1080 Pixel (FullHD 1080p)
Elektronischer Verschuß	1/3s~1/100,000s
Minimale Lichtverhältnisse	0.05Lux @ F1.2 (AGC AN), 0Lux IR an
Digitale Bildverbesserungsmethoden	BLC / HLC / DWDR (Digital WDR), ICR
Scanning System	Progressive
Video Ausgang	1 Kanal BNC HD, hochauflösender Videoausgang / CVBS Standard Videoausgang (wechselbar)
Videobildrate	25/30/50/60 FPS @ 720p, 25/30 FPS @ 1080p
Alarmanschlüsse	2 x Alarmein- und 1 x Alarmausgang
Audioanschlüsse	1 x Audioeingang
Interfaceanschluss	1 x RS485
Steuerungsgeschwindigkeiten	Pan: 0° ~ 360° endless; Tilt: -10° ~ 90°, auto flip 180°, Manuell: Pan: 0.1° ~350° /s; Tilt: 0.1° ~250° /s, Preset: Pan: 500° /s; Tilt: 500° /s
PTZ Modi	5 Pattern, 8 Touren, 5 Auto Scanen, Auto Pan
Aktion beim Start	Stellt automatisch letzte Position und letzten Linsenstatus wieder her
Stromversorgung	AC24V/1.5A (+10%)
Stromverbrauch	Max. 10W, 19W (Heizung ein)
Betriebsumgebung	-40°C bis +60°C
Übermittlungsreichweite	ca. 300 Meter via RG59 Koaxialkabel
Schutzklasse	IP67
Maße	Ø186.0(mm) x 253(mm)
Gewicht	2.5kg
Kamerafunktionen:	
Max. Nachtsichtreichweite	keine, nur mit externen IR
Tag-/Nachtfunktion	Automatischer IR Cut Filter
Rauschreduzierung	2D und 3D
Weißabgleich	Auto, ATW, Indoor, Outdoor, Manual
Privatzonenmaskierung	Ja, 24 Bereiche
Digitaler Zoom	Ja, 16-fach
Objektiv:	
Brennweite	4.7mm bis 94.0mm (20-fach optisch)
Blickwinkel	54.1° bis 3.2° (horizontal)
Minimaler Schärfenbereich	100mm bis 1000mm
Lieferumfang:	
24V Netzteil im Lieferumfang	Benutzerhandbuch
Schraubenset mit Dübeln	Wandhalterung

Ihr Partner für LUPUS-Produkte:

