



Shark FlexStyle

STYLING GUIDE

GUIDE DE COIFFAGE



Get to know your Shark FlexStyle Air Styling & Drying System.



Table of Contents

How it Works	1
Transform from Styler to Dryer	2
Get to Know Your Stylers	3
Oval Brush	4-5
Paddle Brush	6-7
Styling Concentrator	8-9
Curl-Defining Diffuser	10-11

Accessories may vary per model

For accessories and replacements please visit sharkclean.eu

How it works



TIP: All 3 red Temperature lights will be OFF when **Cool Shot** is engaged.

Colour of unit may vary

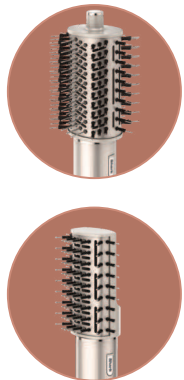
Transform from styler to dryer.

Rotates to change modes

Styling Wand Mode / Hair Dryer Mode



Attach in Wand Mode



Attach in Dryer Mode

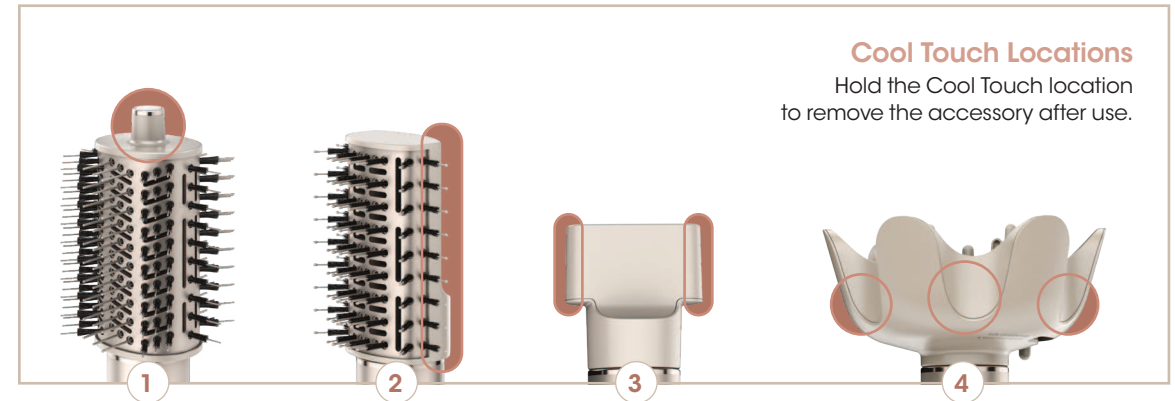


Accessories may vary per model

Get to know your stylers.

- 1 Oval Brush**
Smooths & defrizzes, adds volume & bounce
Smoothing bristles—on the rounded edge for grabbing, smoothing, and shining
Detangling bristles—in the middle for combing and detangling
- 2 Paddle Brush**
Straighten & smooth all at once
Smoothing bristles—to create added tension for straightening, smoothing, and shining
Detangling bristles—for combing and detangling
- 3 Styling Concentrator**
Style & dry at the same time
Rotates for easy styling
- 4 Curl-Defining Diffuser**
Fast, even drying from root to tip
Use the lever to extend or retract the prongs for a customisable air flow
Extended prongs—for longer, thicker hair or reaching and lifting the roots
Retracted prongs—for shorter, finer hair or if the ends need a little extra air

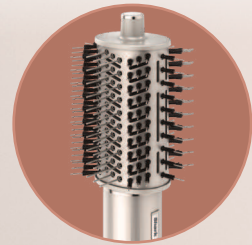
Accessories may vary per model



Turn up the volume.

Recommended Setting:  air  |  temp 

Oval Brush



For additional help and tips based on your hair type, scan the QR code to watch the how-to video and to visit our FAQ page!



- 1 Begin by drying your hair until your hair is 50% dry.

Pro Tip: Apply hair products or styling agents as desired.



- 2 Section your hair as desired to help build volume at the roots. For voluminous blow-drys, start by placing the round brush under the hair close to the roots.

Pro Tip: For extra volume, brush your hair in an upward direction.



- 3 Roll the brush outwards from the roots to the ends to engage the bristles and gently grip the hair.

Pro Tip: For an added curl, place the brush under the ends of the hair and roll the brush towards the roots to engage the bristles. Twist the hair off the brush to release the curl.



- 4 Finally, press the Cool Shot button to set your style.

Pro Tip: Use setting or holding spray as desired for an even longer-lasting look.

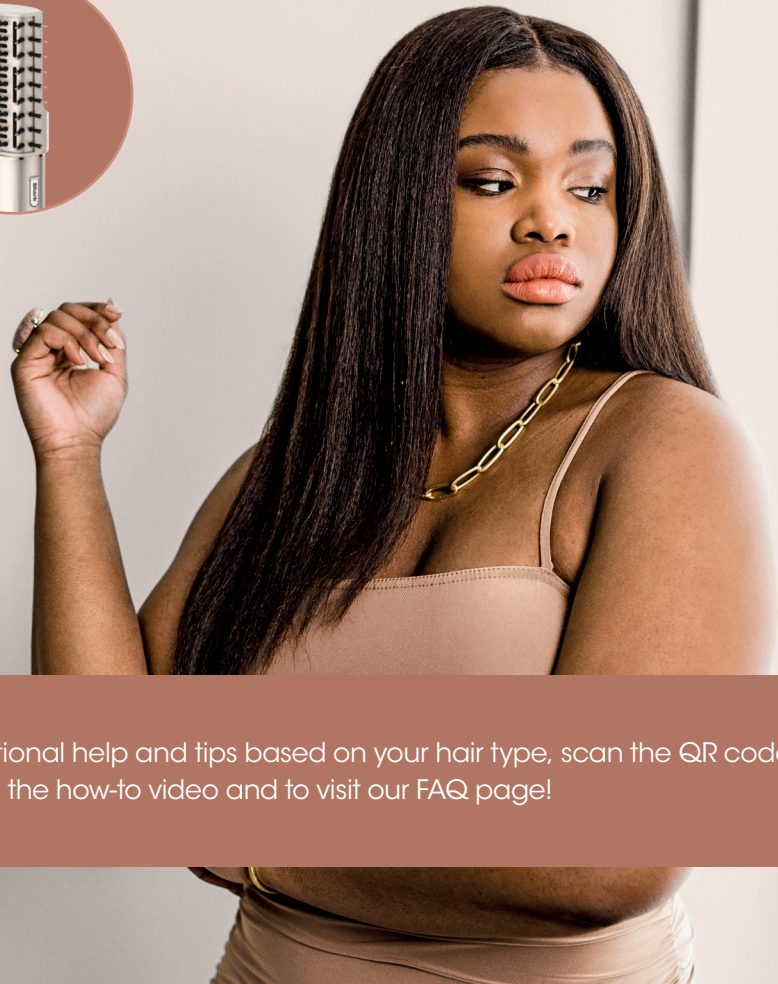
Additional Styling Tips:

- If you have fine hair, try reducing the airflow to help cut down on frizz.
- If you have thick hair, try increasing the heat for even faster results.
- If you have curly or coily hair, try increasing the heat to help achieve a straighter style.
- For even volume at the roots, hold the brush under your hair close to the roots for 3 seconds before brushing outwards.

Perfect sleek, straight styles.

Recommended Setting:  air  |  temp 

Paddle Brush



For additional help and tips based on your hair type, scan the QR code to watch the how-to video and to visit our FAQ page!



- 1 Begin with **50% dry hair**. For best results, **section your hair** as desired to help build volume at the roots.

Pro Tip: Apply hair products or styling agents as desired.



- 2 For a smooth, sleek style, start by **placing the brush close to the roots** to engage the detangling bristles.



- 3 Use a **rounding motion** as you brush down your hair to **engage the side smoothing bristles** and gently grip the hair.

Pro Tip: Hold the ends of your hair while brushing for added tension and smoothing.



- 4 **Repeat** on remaining sections until hair has been dried into a smooth, straight style.

Pro Tip: Set your style and help reduce frizz by pressing the **Cool Shot** button.

Additional Styling Tips:

- If you have fine hair, try reducing the airflow to help cut down on frizz.
- If you have thick hair, try brushing smaller sections for smoother results.
- If you have curly or coily hair, try repeatedly brushing smaller sections to help achieve a straighter style.
- For added volume, place the brush under the hair section close to the roots and brush upwards using a rounding motion.

Master smooth, stylish blow-drys.

Recommended Setting:  air  |  temp 

Styling Concentrator



For additional help and tips based on your hair type, scan the QR code to watch the how-to video and to visit our FAQ page!



1 Begin with damp hair. Gentle-dry with the concentrator nozzle, applying airflow from the roots to the ends.

Pro Tip: Apply hair products or styling agents as desired.



2 When excess moisture is gone, section your hair as desired and start styling with a round brush. Rotate the concentrator so airflow is always in line with the round brush.



3 Apply heat in a downward motion for smoothing.

Pro Tip: Apply heat at ends for shaping and bending.



4 Finish styling by setting shape at ends with Cool Shot.

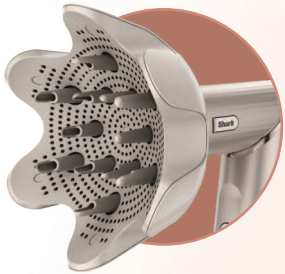
Additional Styling Tips:

- If you have fine hair, try reducing the airflow to help cut down on frizz.
- To create a curl, wrap your hair around a round brush and dry it in place using the concentrator
- For added volume, place a round brush under the roots and brush upwards while drying with the concentrator.
- For an added curl at the ends, roll the ends of the hair onto a round brush and dry in place using the concentrator.

Define your natural curls.

Recommended Setting:  air  |  temp 

Curl-Defining Diffuser



For additional help and tips based on your hair type, scan the QR code to watch the how-to video and to visit our FAQ page!



1 Begin with **damp hair**. Working around your head, bunch curls from ends between the petals of the diffuser.

Pro Tip: Apply curly hair products or styling agents as desired to wet hair.



2 Bring the diffuser up to the roots. Pause and hold.



3 For more volume, slide the lever to **extend prongs to lift roots higher**.

Pro Tip: Gather hair in diffuser with prongs retracted, then extend them when you reach the roots to increase grab and maximise flow.



4 If desired, **flip upside down and bunch from below** for extra curl and volume.

Pro Tip: Keep the integrity of your natural curls by switching between Low temp and the **Cool Shot** button.

Additional Styling Tips:

- Apply curly hair products to wet hair before drying to help define your curls and cut down on frizz.
- If you have thick hair, try increasing the heat for even faster results.

Lernen Sie Ihr Shark FlexStyle Styling- & Trocknungssystem kennen.



Inhaltsverzeichnis

So geht's	13
Verwandlung vom Styler zum Haartrockner	14
Lernen Sie die Stylingaufsätze kennen	15
Ovalbürste	16-17
Paddelbürste	18-19
Konzentrator	20-21
Diffusor	22-23

Zubehör kann je nach Modell variieren
 Accessoires und Ersatzteile finden Sie auf sharkclean.eu

So geht's



HINWEIS: Wenn die **Kalttaste** verwendet wird, sind alle 3 roten Temperaturlichter AUS.

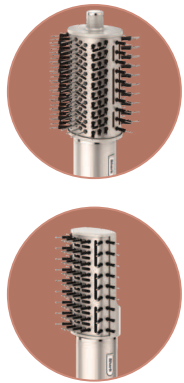
Die Farbe Ihres Geräts kann abweichen.

Verwandlung vom Styler zum Haartrockner.

Drehen, um den Modus zu ändern

Stylingstab-Modus / Haartrockner-Modus

Anbringen im
Stylingstab-Modus



Anbringen im
Haartrockner-Modus

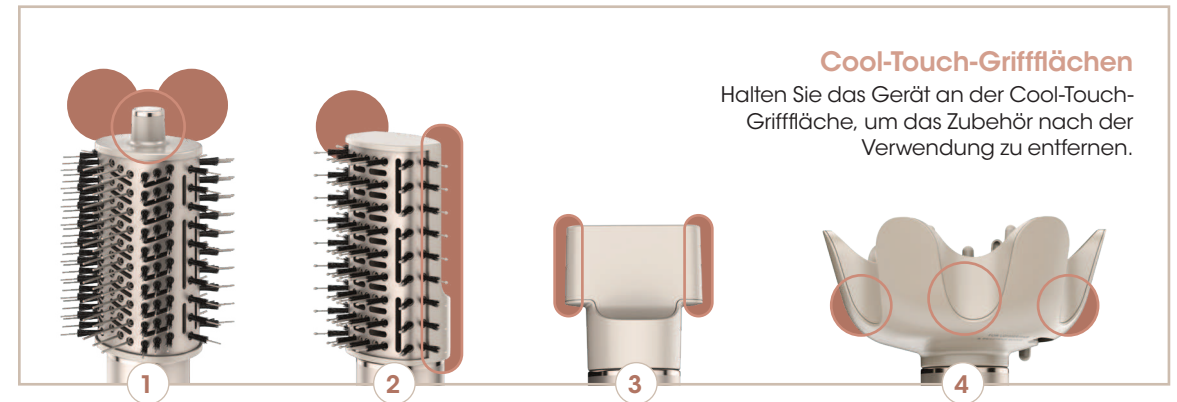


Zubehör kann je nach
Modell variieren

Lernen Sie die Styling-Aufsätze kennen

- 1 Ovalbürste**
Glättet und entkräuselt, für mehr Volumen und Sprungkraft
 Glättungsborsten – an der runden Seite, um das Haar zu fassen, zu glätten und ihm Glanz zu verleihen
 Entwirrungsborsten – in der Mitte zum Kämmen und Entwirren
- 2 Paddelbürste**
Gleichzeitig Glätte und Geschmeidigkeit
 Glättungsborsten – um das Haar zu glätten, ihm Geschmeidigkeit und Glanz zu verleihen
 Entwirrungsborsten – zum Kämmen und Entwirren
- 3 Konzentrator**
Stylen und trocknen zugleich
 Drehbar für einfaches Styling
- 4 Diffusor**
Schnelles, gleichmäßiges Trocknen vom Ansatz bis zur Spitze
 Benutzen Sie den Hebel, um die Noppen für einen individuellen Luftstrom auszufahren oder einzufahren.
 Ausgefahrene Noppen – für längeres, festeres Haar oder zum Greifen und Anheben des Ansatzes
 Eingefahrene Noppen – für kürzeres, feineres Haar oder wenn die Spitzen ein wenig mehr Luft benötigen

Zubehör kann je nach Modell variieren

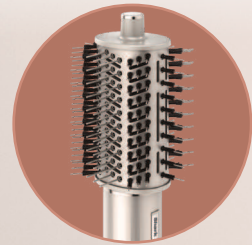


Cool-Touch-Griffflächen
 Halten Sie das Gerät an der Cool-Touch-Grifffläche, um das Zubehör nach der Verwendung zu entfernen.

Kreieren Sie mehr Volumen

Empfohlene Einstellung:  Luft | Temperatur

Ovalbürste



Weitere hilfreiche Tipps rund um Ihren Haartyp erhalten Sie mit dem QR-Code: Schauen Sie das Video an und besuchen Sie unsere FAQ!



- 1 Trocknen Sie Ihr Haar zunächst, bis es zu 50% trocken ist.

Expertentipp: Tragen Sie nach Wunsch Stylingprodukte auf.



- 2 Nehmen Sie eine Strähne Ihres Haars, um am Scheitel Volumen aufzubauen. Für voluminöse Frisuren beginnen Sie damit, die Ovalbürste unter dem Haar in der Nähe des Ansatzes zu platzieren.

Expertentipp: Für zusätzliches Volumen bürsten Sie Ihr Haar nach oben.



- 3 Rollen Sie die Bürste vom Ansatz bis zu den Spitzen nach außen, um mit den Borsten das Haar sanft zu erfassen.

Expertentipp: Für mehr Schwung platzieren Sie die Bürste unter den Haarspitzen und rollen Sie sie in Richtung des Ansatzes, sodass die Borsten greifen. Drehen Sie das Haar aus der Bürste, um die Strähne zu lösen.



- 4 Anschließend die Kalttaste drücken, um Ihrem Styling Halt zu geben.

Expertentipp: Verwenden Sie je nach Wunsch ein Fixier- oder Haarspray, um einen noch länger anhaltenden Look zu erzielen.

Zusätzliche Styling-Tipps:

- Reduzieren Sie bei feinem Haar den Luftstrom, um Kräuselungen zu vermeiden.
- Verwenden Sie bei dickem Haar mehr Hitze für noch schnellere Ergebnisse.
- Verwenden Sie bei krausem oder gewelltem Haar mehr Hitze, um ein glatteres Ergebnis zu erzielen.
- Für gleichmäßiges Volumen am Ansatz, halten Sie die Bürste 3 Sekunden lang unter Ihr Haar in der Nähe des Ansatzes, bevor Sie es nach außen bürsten.

Perfekt glattes Haar

Empfohlene Einstellung:  Luft ●●● | ●●○ Temperatur 

Paddelbürste



Weitere hilfreiche Tipps rund um Ihren Haartyp erhalten Sie mit dem QR-Code: Schauen Sie das Video an und besuchen Sie unsere FAQ!



- 1 Beginnen Sie mit **50% trockenem Haar**. Für optimale Ergebnisse **nehmen Sie eine Strähne Ihres Haars**, um am Scheitel Volumen aufzubauen.
Expertentipp: Tragen Sie nach Wunsch Stylingprodukte auf.



- 2 Platzieren Sie die Bürste am Ansatz, damit die Entwirrungsborsten greifen und ein glattes Styling entsteht.



- 3 Bürsten Sie Ihr Haar in einer **bogenartigen Bewegung nach unten**, um mit den **seitlichen Glättungsborsten** das Haar sanft zu greifen.
Expertentipp: Halten Sie die Haarspitzen beim Bürsten für zusätzlich Zug und Glättung.



- 4 **Wiederholen** Sie dies mit den verbleibenden Strähnen, bis das Haar zu einem glatten, geschmeidigen Styling getrocknet ist.
Expertentipp: Drücken Sie die **Kalttaste**, um Ihrem Styling Halt zu geben und krauses Haar zu reduzieren.

Zusätzliche Styling-Tipps:

- Reduzieren Sie bei feinem Haar den Luftstrom, um Kräuselungen zu vermeiden.
- Bei dickerem Haar bürsten Sie kleinere Strähnen für ein glattes Ergebnis.
- Wenn Sie lockiges oder krauses Haar haben, versuchen Sie, kleinere Abschnitte wiederholt zu bürsten, um eine glattere Frisur zu erhalten.
- Für mehr Volumen setzen Sie die Bürste nahe am Haaransatz an und bürsten Sie in einer bogenartigen Bewegung nach oben.

Meistern Sie elegante Frisuren

Empfohlene Einstellung:  Luft ● ● ● | ● ● ● Temperatur 

Konzentrator*



Weitere hilfreiche Tipps rund um Ihren Haartyp erhalten Sie mit dem QR-Code: Schauen Sie das Video an und besuchen Sie unsere FAQ!



1 Beginnen Sie mit **feuchtem Haar**. **Trocknen Sie das Haar mit dem Konzentrator** mit sanftem Luftstrom, der vom Ansatz bis zu den Spitzen angewendet wird.

Expertentipp: Tragen Sie nach Wunsch Stylingprodukte auf.



2 Wenn Ihr Haar nicht mehr feucht ist, **teilen Sie es** wie gewünscht und beginnen Sie, mit einer Rundbürste zu stylen. **Drehen Sie den Konzentrator** so, dass der Luftstrom immer an der Rundbürste ausgerichtet ist.



3 **Zum Glätten** wenden Sie Wärme von oben nach unten an.

Expertentipp: Wenden Sie Wärme an den Spitzen an, um diese zu formen und zu drehen.



4 Runden Sie das Styling ab, indem Sie die Form mit der **Kalttaste** fixieren.

*Zubehör kann je nach Modell variieren

Zusätzliche Styling-Tipps:

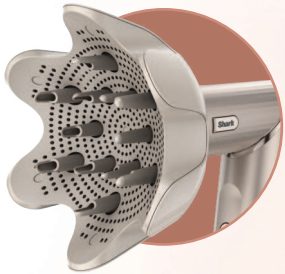
- Reduzieren Sie bei feinem Haar den Luftstrom, um Kräuselungen zu vermeiden.
- Um eine Locke zu formen, wickeln Sie das Haar um eine Rundbürste und trocknen Sie es an Ort und Stelle mit dem Konzentrator.
- Für zusätzliches Volumen setzen Sie eine Rundbürste am Haaransatz an und bürsten Sie, während Sie gleichzeitig den Konzentrator zum Trocknen verwenden.
- Für stärkere Locken an den Haarspitzen drehen Sie die Haare in einer Rundbürste auf und trocknen sie an Ort und Stelle mit dem Konzentrator.

Definieren Sie Ihre natürlichen Locken

Empfohlene Einstellung:



Diffusor



Weitere hilfreiche Tipps rund um Ihren Haartyp erhalten Sie mit dem QR-Code: Schauen Sie das Video an und besuchen Sie unsere FAQ!



- 1 Beginnen Sie mit **feuchtem Haar**. Bündeln Sie die Locken an den Spitzen in der Blüte des Diffusors. Wiederholen Sie diesen Schritt am ganzen Kopf.

Expertentipp: Tragen Sie nach Wunsch Stylingprodukte auf.



- 2 Führen Sie den Diffusor zum Ansatz. Pausieren und halten.



- 3 Für mehr Volumen schieben Sie den Hebel, um die **Noppen auszufahren** und dem Haar am Ansatz mehr Volumen zu geben.

Expertentipp: Bündeln Sie die Haare im Diffusor mit eingefahrenen Noppen und fahren Sie die Noppen aus, sobald Sie am Ansatz angekommen sind. So erzielen Sie ein besseres Greifen und einen optimalen Luftstrom.



- 4 Falls gewünscht, **umdrehen und von unten bündeln**, um stärkere Locken und Volumen zu erreichen.

Expertentipp: Bewahren Sie den natürlichen Look Ihrer Lockenpracht, indem Sie zwischen niedriger Temperatur und Kaltaste wechseln.

*Zubehör kann je nach Modell variieren

Zusätzliche Styling-Tipps:

- Verwenden Sie vor dem Trocknen Produkte für lockiges Haar, um es zu befeuchten. Auf diese Weise definieren Sie die Locken und vermindern Kräuselungen.
- Verwenden Sie bei dickem Haar mehr Hitze für noch schnellere Ergebnisse.

Découvrez le FlexStyle de Shark, pour sécher et styliser vos cheveux en un seul geste.



Sommaire

Fonctionnement	25
Passer du mode coiffage au mode séchage	26
Découvrir les embouts de coiffage	27
Brosse ovale	28-29
Brosse plate	30-31
Concentrateur*	32-33
Diffuseur*	34-35

Les accessoires peuvent varier selon les modèles

Pour acheter des accessoires ou des pièces de rechange, veuillez vous rendre sur le site sharkclean.eu

Fonctionnement



CONSEIL : Les 3 témoins lumineux rouges de la température sont ÉTEINTS lorsque le bouton **Air froid** est activé.

La couleur de l'appareil peut varier.

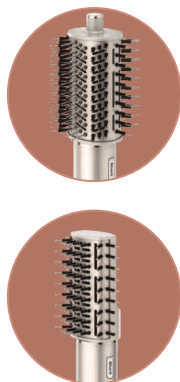
Passez du mode coiffage au mode séchage.

Pivote pour changer de mode

Mode coiffage / Mode séchage



Accessoires de coiffage



Accessoires de séchage

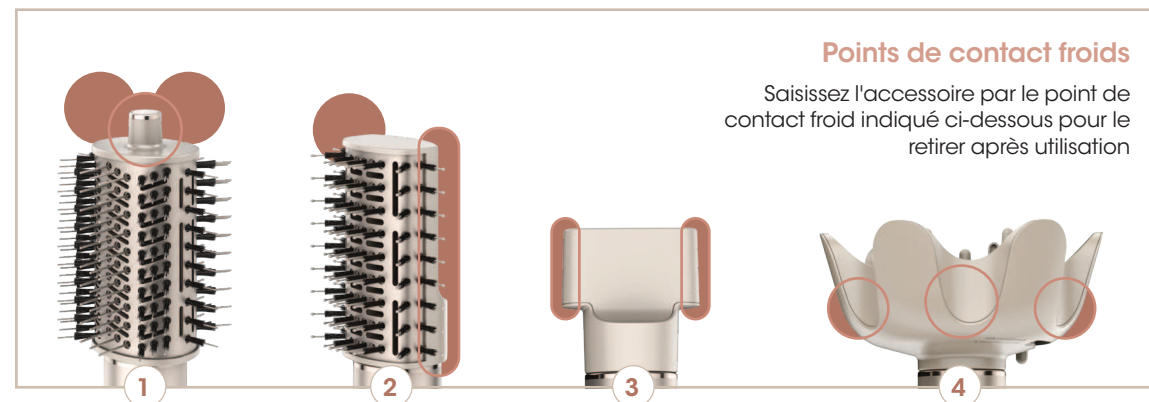


Les accessoires peuvent varier selon les modèles

Découvrez vos embouts de coiffage.

- 1 Brosse ovale**
Pour lisser et donner du volume
Des poils doux sur les bords arrondis pour saisir, lisser et faire briller les cheveux
Des picots rigides au centre pour démêler
- 2 Brosse plate**
Pour démêler et lisser en un seul passage
Des poils doux pour tendre, lisser et rendre les cheveux plus brillants
Des picots rigides pour peigner et démêler
- 3 Concentrateur**
Pour faire des brushings
Il pivote selon l'angle désiré pour faciliter le coiffage
- 4 Diffuseur**
Pour sécher et définir les boucles, rapidement et uniformément
Faites glisser le levier pour rétracter ou déployer les picots selon les besoins
Picots déployés pour les cheveux plus longs et épais ou pour atteindre et décoller les racines pour leur donner du volume
Picots rétractés pour les cheveux plus courts et fins ou si les pointes requièrent davantage d'attention

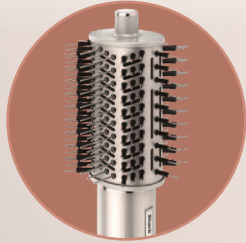
Les accessoires peuvent varier selon les modèles



Donnez du volume.

Réglages recommandés :  air  température  

Brosse ovale



Afin d'obtenir de l'aide et des conseils supplémentaires en fonction de votre type de cheveux, scannez le QR code pour regarder la vidéo de démonstration et consulter notre FAQ !



- 1 Commencez par sécher vos cheveux à 50%.
Astuce de pro : Appliquez les produits coiffants de votre choix.



- 2 Séparez vos cheveux en plusieurs mèches afin de créer plus de volume à la racine. Pour obtenir plus de volume, placez d'abord la brosse ovale sous les cheveux, près des racines.
Astuce de pro : Pour encore plus de volume, brossez vos cheveux vers le haut.



- 3 Tournez la brosse vers l'extérieur, des racines aux pointes, pour attraper doucement les cheveux avec les picots.
Astuce de pro : Pour ajouter une boucle, placez la brosse sous les pointes et tournez-la vers les racines afin d'attraper les cheveux avec les picots. Déroulez les cheveux de la brosse pour libérer la boucle.



- 4 Enfin, appuyez sur le bouton Air froid pour fixer votre coiffure.
Astuce de pro : Utilisez un spray de fixation ou de tenue pour un effet encore plus durable.

Autres astuces de coiffage :

- Si vos cheveux sont fins, essayez de réduire le flux d'air pour éviter les frisottis.
- Si vous avez des cheveux épais, essayez d'augmenter la chaleur pour obtenir des résultats encore plus rapides.
- Si vous avez des cheveux frisés ou bouclés, essayez d'augmenter la chaleur pour obtenir une coiffure plus raide.
- Pour encore plus de volume au niveau des racines, maintenez la brosse sous vos cheveux, près des racines, pendant 3 secondes avant de broser vers l'extérieur.

Lissez et faites briller vos cheveux.

Réglages recommandés :  air    |    température 

Brosse plate



Afin d'obtenir de l'aide et des conseils supplémentaires en fonction de votre type de cheveux, scannez le QR code pour regarder la vidéo de démonstration et consulter notre FAQ !



- 1 Commencez sur des **cheveux secs à 50%**. Pour un résultat optimal, **séparez vos cheveux** en plusieurs mèches afin de créer du volume à la racine.

Astuce de pro : Appliquez les produits coiffants de votre choix.



- 2 Pour lisser et faire briller, **brossez de haut en bas** afin de saisir les cheveux avec les picots démêlants.



- 3 Effectuez des rotations avec la brosse pour attraper plus de cheveux à l'aide des poils doux.

Astuce de pro : Tenez les pointes de vos cheveux pendant le brosseage pour les tendre et mieux les lisser.



- 4 **Répétez** l'opération sur les mèches restantes jusqu'à ce que les cheveux soient secs, lisses et brillants.

Astuce de pro : Fixez votre coiffure et réduisez les frisottis en appuyant sur le **bouton Air froid**.

Autres astuces de coiffage :

- Si vos cheveux sont fins, essayez de réduire le flux d'air pour éviter les frisottis.
- Si vous avez des cheveux épais, essayez de broser de plus petites mèches pour un résultat plus lisse.
- Si vous avez des cheveux bouclés ou frisés, essayez de broser de façon répétée de plus petites mèches pour un résultat plus lisse.
- Pour plus de volume, placez la brosse sous la mèche de cheveux près des racines et brossez vers le haut en effectuant un mouvement circulaire.

Maîtrisez l'art du brushing.

Réglages recommandés :  air  |  température 

Concentrateur*



Afin d'obtenir de l'aide et des conseils supplémentaires en fonction de votre type de cheveux, scannez le QR code pour regarder la vidéo de démonstration et consulter notre FAQ !



- 1 Commencez sur des **cheveux humides**. Séchez vos cheveux en douceur avec le concentrateur, en dirigeant le flux d'air des racines vers les pointes.

Astuce de pro : Appliquez les produits coiffants de votre choix.



- 2 Une fois l'excès d'humidité éliminé, **séparez vos cheveux en mèches** et coiffez-les à l'aide d'une brosse ronde. **Faites pivoter le concentrateur** pour que le flux d'air soit toujours dirigé directement vers votre brosse.



- 3 Utilisez le **sèche-cheveux de haut en bas** pour lisser.

Astuce de pro : Insistez sur les pointes pour les mettre en forme.



- 4 Terminez la mise en forme en utilisant le bouton **Air froid** pour fixer votre coiffure.

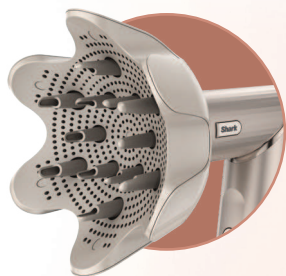
Autres astuces de coiffage :

- Si vos cheveux sont fins, essayez de réduire le flux d'air pour éviter les frisottis.
- Pour créer une boucle, enroulez vos cheveux autour de la brosse ronde et séchez-les à l'aide du concentrateur
- Pour plus de volume, placez une brosse ronde sous les racines et brossez vers le haut tout en séchant vos cheveux à l'aide du concentrateur.
- Pour obtenir un brushing plus arrondi vers les pointes, enroulez-les sur une brosse ronde et séchez-les dans cette position avec le concentrateur.

Définissez vos boucles naturelles.

Réglages recommandés :  air   |   température   

Diffuseur*



Afin d'obtenir de l'aide et des conseils supplémentaires en fonction de votre type de cheveux, scannez le QR code pour regarder la vidéo de démonstration et consulter notre FAQ !



- 1 Commencez sur des **cheveux humides**. Travaillez l'ensemble de la chevelure en plaçant les pointes de vos boucles à l'intérieur du diffuseur.

Astuce de pro : Appliquez des produits coiffants pour cheveux bouclés sur des cheveux mouillés si vous le souhaitez.



- 2 Remontez le diffuseur jusqu'aux racines. Maintenez le diffuseur dans cette position pendant quelques instants.



- 3 Pour plus de volume, faites glisser le bouton de déployer les picots et mieux décoller les racines.

Astuce de pro : Placez vos cheveux dans le diffuseur avec les picots rétractés, puis déployez-les lorsque vous atteignez les racines pour une meilleure répartition du flux d'air.



- 4 Si vous le souhaitez, vous pouvez vous pencher et travailler sur le dessous de vos cheveux pour accentuer les boucles et obtenir plus de volume.

Astuce de pro : Conservez l'ondulation naturelle de vos boucles en alternant séchage à température basse et fonction Air froid.

Autres astuces de coiffage :

- Appliquez des produits pour cheveux bouclés sur des cheveux mouillés avant de les sécher, afin de mieux définir vos boucles et réduire les frisottis.
- Si vous avez des cheveux épais, essayez d'augmenter la chaleur pour obtenir des résultats encore plus rapides.

Conoce el Secador de pelo y Moldeador Shark FlexStyle.



Índice

Cómo funciona	37
Pasa de moldeador a secador	38
Conoce tus moldeadores	39
Cepillo redondo	40-41
Cepillo alisador	42-43
Concentrador	44-45
Difusor	46-47

Los accesorios pueden variar según el modelo
Para obtener accesorios y recambios visita sharkclean.eu

Cómo funciona



CONSEJO: Las tres luces rojas de temperatura se apagan cuando se activa el botón de aire frío **Cool Shot**.

El color del producto puede variar.

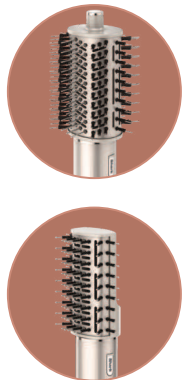
Pasa de moldeador a secador.

Gira para cambiar de modo

Modo moldeador / Modo secador de pelo



Acopla en modo moldeador



Acopla en modo secador



El concentrador y el difusor no se incluyen con el HD420EU/HD420SLEU

Tus moldeadores

- 1 Cepillo redondo**
Suaviza y desenreda, añade volumen y vitalidad
Cerdas alisadoras en el borde redondeado para agarrar, alisar y dar brillo
Cerdas desenredantes en el centro para peinar y desenredar
- 2 Cepillo alisador**
Alisa y suaviza a la vez
Cerdas alisadoras para crear una mayor tensión para alisar, suavizar y dar brillo
Cerdas desenredantes para peinar y desenredar
- 3 Concentrador**
Estiliza y seca al mismo tiempo
Gira para facilitar el peinado
- 4 Difusor**
Secado rápido y uniforme de la raíz a las puntas
Desliza el botón para extender o retraer las púas para un flujo de aire personalizado
Púas extensibles para cabellos más largos y gruesos o para alcanzar y tratar las raíces
Púas retraíbles para cabellos más cortos y finos o si las puntas necesitan un poco más de aire

Los accesorios pueden variar según el modelo



Ubicación de los puntos fríos "Cool Touch"

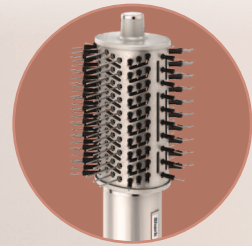
Para retirar el accesorio después de su utilización, cógelo por el punto frío que se indica en la imagen.

Aumenta el volumen.

Ajuste recomendado:



Cepillo redondo



Para obtener más ayuda y consejos en función de tu tipo de cabello, escanea el código QR para ver el vídeo de instrucciones y visitar nuestra página de preguntas frecuentes.



- 1 Empieza por secar tu cabello hasta que esté seco al 50%.

Consejo profesional: Aplica los productos para el cabello que desees.



- 2 Separa tu pelo como desees para ayudar a crear volumen en las raíces. Para conseguir un secado voluminoso, empieza colocando el cepillo redondo bajo el cabello cerca de las raíces.

Consejo profesional: Para más volumen, peina tu cabello en dirección ascendente.



- 3 Gira el cepillo hacia fuera, desde las raíces hasta las puntas, para enganchar las cerdas y agarrar suavemente el cabello.

Consejo profesional: Para obtener un rizo adicional, coloca el cepillo bajo las puntas del cabello y enrolla el cepillo hacia las raíces para enganchar las cerdas. Gira el pelo del cepillo para liberar el rizo.





- 4 Por último, pulsa el botón de aire frío Cool Shot para fijar tu peinado.

Consejo profesional: Utiliza el spray fijador o de sujeción que desees para conseguir un look aún más duradero.

Consejos de peinado adicionales:

- Si tienes el cabello fino, intenta disminuir el flujo de aire para ayudar a reducir el encrepamiento.
- Si tienes el cabello grueso, prueba a aumentar el calor para obtener resultados aún más rápidos.
- Si tienes el pelo rizado o alborotado, prueba a aumentar el calor para conseguir un peinado más liso.
- Para obtener un volumen uniforme en las raíces, mantén el cepillo bajo el pelo cerca de las raíces durante 3 segundos antes de cepillar hacia fuera.

Peinados lisos y rectos perfectos.

Ajuste recomendado:  aire ●●● | ●●○ temp 

Cepillo alisador



Para obtener más ayuda y consejos en función de tu tipo de cabello, escanea el código QR para ver el vídeo de instrucciones y visitar nuestra página de preguntas frecuentes.



- 1 Empieza con el **cabello seco al 50%**. Para obtener los mejores resultados, **separa tu pelo** como desees para ayudar a crear volumen en las raíces.

Consejo profesional: Aplica los productos para el cabello que desees.



- 2 Para conseguir un peinado suave y liso, empieza **colocando el cepillo cerca de las raíces** para activar las cerdas desenredantes.



- 3 Usa un **movimiento circular** mientras cepillas el pelo para que las **cerdas laterales alisen** y agarren suavemente el pelo.

Consejo profesional: Sujeta las puntas de tu pelo mientras lo cepillas para más tensión y suavidad.



- 4 **Repítelo** en las partes restantes hasta que el pelo se haya secado y quede liso.

Consejo profesional: Fija tu peinado y ayuda a reducir el encrespamiento pulsando el **botón de aire frío Cool Shot**.

Consejos de peinado adicionales:

- Si tienes el cabello fino, intenta disminuir el flujo de aire para ayudar a reducir el encrespamiento.
- Si tienes el pelo grueso, intenta cepillar partes más pequeñas para obtener resultados más suaves.
- Si tienes el pelo rizado, intenta cepillar repetidamente partes más pequeñas para conseguir un peinado más liso.
- Para obtener más volumen, coloca el cepillo debajo de la parte de pelo cerca de las raíces y cepilla hacia arriba con un movimiento circular.

Domina los peinados suaves y elegantes.

Ajuste recomendado:  aire ● ● ● | ● ● ● temp 

Concentrador



Para obtener más ayuda y consejos en función de tu tipo de cabello, escanea el código QR para ver el vídeo de instrucciones y visitar nuestra página de preguntas frecuentes.



- 1 Empieza con el pelo húmedo. Seca suavemente con el cabezal concentrador aplicando el flujo de aire desde las raíces hasta las puntas.

Consejo profesional: Aplica los productos para el cabello que desees.



- 2 Cuando el exceso de humedad desaparezca, separa el pelo como desees y empieza a peinarlo con un cepillo redondo. Gira el concentrador para que el flujo de aire esté siempre alineado con el cepillo redondo.



- 3 Aplica calor en un movimiento hacia abajo para alisar.

Consejo profesional: Aplica calor en las puntas para dar forma y curvarlas.



- 4 Termina el peinado dando forma a los extremos con el botón de aire frío Cool Shot.

Consejos de peinado adicionales:

- Si tienes el cabello fino, intenta disminuir el flujo de aire para ayudar a reducir el encrepamiento.
- Para conseguir un rizo, envuelve el pelo alrededor de un cepillo redondo y sécalo con el concentrador.
- Para conseguir más volumen, coloca un cepillo redondo bajo las raíces y cepilla hacia arriba mientras te secas con el concentrador.
- Para conseguir un rizo adicional en las puntas, enrolla las puntas del pelo en un cepillo redondo y sécalo en su lugar utilizando el concentrador.

Define tus rizos naturales.

Ajuste recomendado: aire | temp

Difusor



Para obtener más ayuda y consejos en función de tu tipo de cabello, escanea el código QR para ver el vídeo de instrucciones y visitar nuestra página de preguntas frecuentes.



1 Empieza con el **pelo húmedo**. Trabajando en torno a la cabeza, agrupa los rizos de las puntas entre los pétalos del difusor.

Consejo profesional: Aplica los productos para el pelo o los agentes de peinado que quieras.



2 **Acerca el difusor a las raíces**. Para y espera.



3 Para obtener más volumen, desliza el botón para **extender las púas y hacer que las raíces se mantengan más firmes**.

Consejo profesional: Recoge el pelo en el difusor con las púas retraídas, luego extiéndelas cuando llegues a las raíces para aumentar el agarre y maximizar el flujo.



4 Si lo deseas, **dale la vuelta y haz un rizo desde abajo** para conseguir más rizos y volumen.

Consejo profesional: Mantén la integridad de tus rizos naturales cambiando entre baja temperatura y el botón de **aire frío Cool Shot**.

Consejos de peinado adicionales:

- Aplica productos para el pelo rizado sobre el pelo húmedo antes de secarlo para ayudar a definir tus rizos y reducir el encrepamiento.
- Si tienes el pelo grueso, prueba a aumentar el calor para obtener resultados aún más rápidos.

Asciugacapelli e styler Shark FlexStyle



Sommario

Come funziona	49
Trasforma lo styler in asciugacapelli	50
Scopri gli accessori.....	51
Spazzola ovale	52-53
Spazzola piatta	54-55
Beccuccio concentratore	56-57
Diffusore	58-59

Gli accessori possono variare a seconda del modello
Per accessori e pezzi di ricambio visitare sharkclean.eu.

Come funziona



SUGGERIMENTO: le 3 spie rosse della temperatura si SPENGONO durante l'utilizzo dell'aria fredda.

Il colore dell'unità può variare.

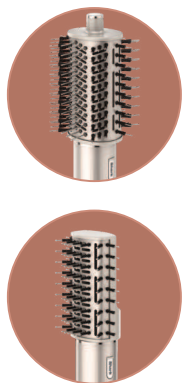
Trasforma lo styler in asciugacapelli

La bocchetta ruota per cambiare la modalità

Modalità styler / Modalità asciugacapelli



Accessori utilizzabili in modalità styler



Accessori utilizzabili in modalità asciugacapelli

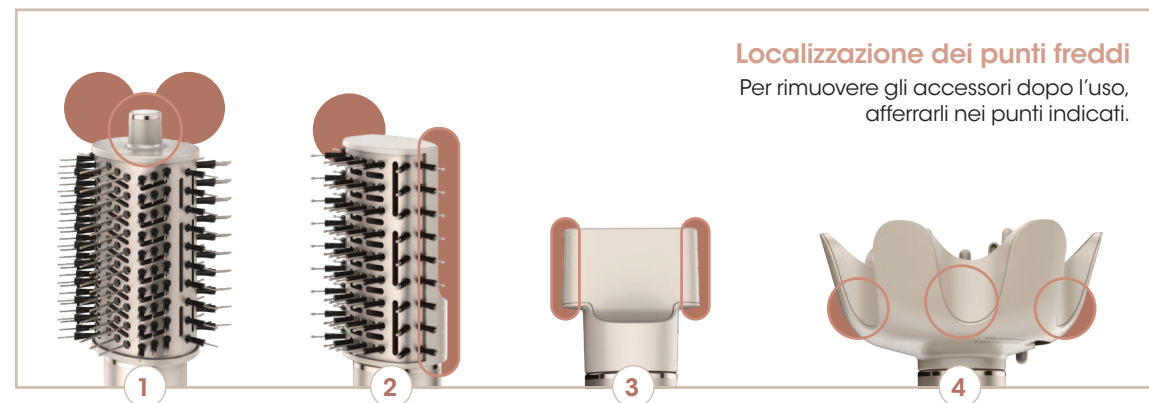


Gli accessori possono variare a seconda del modello

Scopri gli accessori

- 1 Spazzola ovale**
Liscia e rimuove l'effetto crespo aggiungendo volume ed elasticità.
Setole liscianti: sul bordo arrotondato, per afferrare, lisciare e dare luminosità.
Setole districanti: al centro, per spazzolare e districare.
- 2 Spazzola piatta**
Distende e liscia in un colpo solo.
Setole liscianti: creano una tensione aggiuntiva per distendere, lisciare e dare luminosità.
Setole districanti: per spazzolare e districare.
- 3 Beccuccio concentratore per uno styling liscio**
Asciuga e modella contemporaneamente.
Ruota per agevolare la messa in piega.
- 4 Diffusore per la definizione dei ricci**
Asciugatura rapida e uniforme dalle radici alle punte.
Usa la levetta per regolare la lunghezza dei poli estendibili e personalizzare il flusso d'aria.
Estensione massima: per capelli lunghi o particolarmente spessi, o per sollevare le radici.
Estensione minima: per capelli più corti o fini, o per aumentare il flusso d'aria in prossimità delle punte.

Gli accessori possono variare a seconda del modello



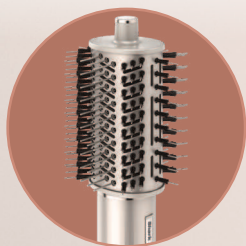
Localizzazione dei punti freddi

Per rimuovere gli accessori dopo l'uso, afferrarli nei punti indicati.

A tutto volume

Impostazioni raccomandate:  aria    |    temp 

Spazzola ovale



Per ottenere ulteriore aiuto e altri consigli in base al tuo tipo di capello o per accedere a video tutorial e visitare la nostra pagina delle domande frequenti scansiona il codice QR.



- 1** Inizia asciugando i capelli al **50%**.
Suggerimento professionale: applica i tuoi prodotti per lo styling preferiti.



- 2** **Dividi i capelli** come desiderato per aiutare a sollevare le radici. Per creare volume, inizia posizionando la spazzola tonda **sotto i capelli, vicino alle radici**.
Suggerimento professionale: per un risultato ancora migliore, spazzola i capelli verso l'alto.



- 3** **Ruota la spazzola verso l'esterno**, dalle radici alle punte, in modo da sfruttare al massimo le setole e afferrare i capelli delicatamente.
Suggerimento professionale: per aggiungere l'effetto riccio, posiziona la spazzola in corrispondenza delle punte e ruotala verso le radici in modo da impegnare le setole. Rimuovi la spazzola ruotandola per liberare il riccio.



- 4** Infine, **premi il pulsante dell'aria fredda** per fissare la ciocca.
Suggerimento professionale: usa uno spray fissante a tua scelta per un look ancora più duraturo.

Consigli di styling aggiuntivi:

- Se hai i capelli fini, prova a ridurre il flusso d'aria per diminuire l'effetto crespo.
- Se hai i capelli spessi, prova ad aumentare la temperatura per ottenere risultati ancora più rapidi.
- Se hai i capelli ricci, prova ad aumentare la temperatura per ottenere uno stile più liscio.
- Per creare volume in corrispondenza delle radici, posiziona la spazzola sotto ai capelli, vicino alle radici, e mantieni la posizione per 3 secondi prima di spazzolare la ciocca verso l'esterno.

Liscio perfetto ed elegante

Impostazioni raccomandate:  aria ●●● | ●●○ temp 

Spazzola piatta



Per ottenere ulteriore aiuto e altri consigli in base al tuo tipo di capello o per accedere a video tutorial e visitare la nostra pagina delle domande frequenti scansiona il codice QR.



- 1 Inizia con **capelli asciutti al 50%**. Per un risultato migliore, **dividi i capelli** come desiderato per aiutare a sollevare le radici.

Suggerimento professionale: applica i tuoi prodotti per lo styling preferiti.



- 2 Per uno stile liscio ed elegante inizia **posizionando la spazzola in corrispondenza delle radici** e assicurati che le setole districanti afferrino la ciocca di capelli.



- 3 Ruota la spazzola spostandola **contemporaneamente verso il basso**, in modo che le setole liscianti laterali afferrino delicatamente i capelli.

Suggerimento professionale: durante il processo, tira leggermente la ciocca dalla punta per creare tensione e ottenere un effetto lisciante maggiore.



- 4 Ripeti sulle sezioni restanti fino a che i capelli non risulteranno asciutti, lisci e setosi.

Suggerimento professionale: per fissare il risultato e ridurre l'effetto crespo premi il **pulsante dell'aria fredda**.

Consigli di styling aggiuntivi:

- Se hai i capelli fini, prova a ridurre il flusso d'aria per diminuire l'effetto crespo.
- Se hai i capelli spessi, prova con ciocche più piccole per un risultato migliore.
- Se hai i capelli ricci, prova con ciocche più piccole e ripeti il passaggio più volte, per un effetto più liscio.
- Per ottenere un volume maggiore, posiziona la spazzola sotto ai capelli in corrispondenza delle radici, e spazzola verso l'alto con un movimento rotatorio.

Capelli asciutti e in piega in men che non si dica

Impostazioni raccomandate:



Beccuccio concentratore



Per ottenere ulteriore aiuto e altri consigli in base al tuo tipo di capello o per accedere a video tutorial e visitare la nostra pagina delle domande frequenti scansiona il codice QR.



- 1 Inizia con i capelli umidi. Asciuga delicatamente con il beccuccio concentratore, applicando il flusso d'aria partendo dalle radici e scendendo verso le punte.

Suggerimento professionale: applica i tuoi prodotti per lo styling preferiti.



- 3 Applica il calore con un movimento verso il basso per lisciare.

Suggerimento professionale: per modellare, applica il calore sulle punte.



- 2 Dopo aver rimosso l'umidità in eccesso, separa i capelli come desiderato e inizia la messa in piega con una spazzola tonda. Ruota il concentratore in modo che il flusso d'aria sia sempre in linea con la spazzola tonda.



- 4 Termina lo styling fissando la piega sulle punte utilizzando il pulsante per l'aria fredda.

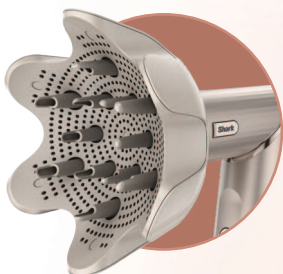
Consigli di styling aggiuntivi:

- Se hai i capelli fini, prova a ridurre il flusso d'aria per diminuire l'effetto crespo.
- Per creare i ricci, avvolgi i capelli attorno alla spazzola tonda, mantieni la posizione e asciugali con il beccuccio concentratore.
- Per ottenere un volume maggiore, posiziona la spazzola tonda sotto alle radici e spazzola verso l'alto, asciugando al contempo con il beccuccio concentratore.
- Per arricciare le punte, avvolgi le estremità dei capelli attorno alla spazzola tonda, mantieni la posizione e asciugale usando il beccuccio concentratore.

Definisci i tuoi ricci naturali

Impostazioni raccomandate: aria | temp

Diffusore



Per ottenere ulteriore aiuto e altri consigli in base al tuo tipo di capello o per accedere a video tutorial e visitare la nostra pagina delle domande frequenti scansa il codice QR.



1 Inizia con i capelli umidi. Lavorando intorno alla testa, raccogli i ricci dalle punte tra i poli del diffusore.

Suggerimento professionale: applica i tuoi prodotti per lo styling preferiti.



2 Fai risalire il diffusore verso le radici. Fermati e mantieni la posizione.



3 Per aumentare il volume, fai scorrere la leva per allungare i poli estendibili e sollevare maggiormente le radici.

Suggerimento professionale: raccogli i capelli nel diffusore con i poli ritratti, quindi estendili una volta che avrai raggiunto le radici per aumentare la presa e massimizzare il flusso d'aria.



4 Se preferisci, usalo a testa in giù, raccogliendo i capelli dal basso verso l'alto, per un effetto riccio e un volume maggiori.

Suggerimento professionale: mantieni l'integrità dei tuoi ricci naturali alternando una temperatura bassa al getto di aria fredda.

Consigli di styling aggiuntivi:

- Applica i prodotti per capelli ricci di tua scelta sui capelli umidi prima dell'asciugatura per aiutare a definire i ricci e ridurre l'effetto crespo.
- Se hai i capelli spessi, prova ad aumentare la temperatura per ottenere risultati ancora più rapidi.



Looking for more inspiration, tips and tricks?

Go to qr.sharkclean.com/FlexstyleTips
or scan the QR code.

Vous cherchez plus d'inspiration, conseils et astuces ?
Rendez-vous sur le site qr.sharkclean.com/FlexstyleTips ou scannez le QR code ci-dessous.

Suchen Sie nach Inspirationen, Tipps und Tricks?
Besuchen Sie qr.sharkclean.com/FlexstyleTips oder scannen Sie den QR-Code.

¿Quieres más inspiración, consejos y trucos?
Visita qr.sharkclean.com/FlexstyleTips o escanea el código QR.

Sei alla ricerca di nuove idee, suggerimenti e trucchi?
Visita il sito qr.sharkclean.com/FlexstyleTips o scansiona il codice QR.

Está à procura de mais inspiração, dicas e truques?
Vá a qr.sharkclean.com/FlexstyleTips ou digitalize o código QR.

Letar du efter mer inspiration, tips och tricks?
Gå till qr.sharkclean.com/FlexstyleTips eller skanna QR-koden.

Op zoek naar meer inspiratie, tips en trucjs?
Ga naar qr.sharkclean.com/FlexstyleTips of scan de QR-code.