

4smarts

360° AI TRIPOD WITH FACE TRACKING INCL. REMOTE CONTROL



Thank You 

for choosing a quality product from 4smarts

1 Safety Instructions

1.1 General Information

- Use the product only as intended.
- Do not drop or expose the device to strong impacts.
- Do not use the product if it is damaged.
- Keep out of reach of children.

1.2 Electronic Device Safety

- Protect the product from moisture, heat, dust and direct sunlight.
- Do not open or attempt to repair the device.
- Use only a compatible USB-C power source (5 V / 1 A).
- Operate the product only within the specified technical limits.

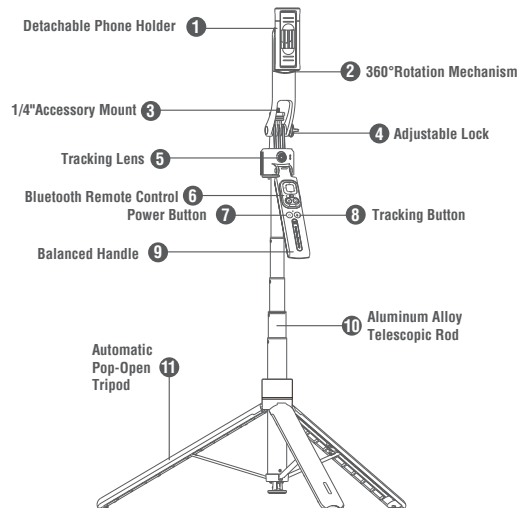
1.3 Wireless (Bluetooth) Notice

- The product uses Bluetooth to connect the remote control.
- Keep distance from medical devices such as pacemakers.
- Wireless interference from other devices may occur.

2 Technical Specifications

- **Product type:** 360° AI tripod with face tracking
- **Tracking:** AI face tracking (local processing, no data storage)
- **Rotation:** 360° motorized
- **Max. height:** 176 cm
- **Material:** ABS + aluminium alloy
- **Phone holder:** 60–95 mm
- **Battery:** Li-polymer, 850 mAh, 3.7 V (3.15 Wh)
- **Input:** USB-C, DC 5 V / 1 A
- **Operating time:** approx. 1.3 hours (mode dependent)
- **Bluetooth:** Version 5.4
- **Bluetooth name:** 4s AI Tripod
- **Frequency range:** 2.4–2.4835 GHz
- **Transmission power:** max. -2.08 dBm
- **Remote control:** Bluetooth, CR2032 battery (replaceable)

3 Function Notes



EN

3.1 First Use / Power On & Off

- After powering on, the tripod is ready for immediate use.
- No app or additional setup is required.
- Press and hold the power button on the handle for approx. 2 seconds to switch on the tripod.
- Press and hold again to power off the device.

1 Detachable Phone Holder

For secure mounting of smartphones (approx. 60–95 mm width). Ensure the phone is centered for smooth and stable rotation.

2 360° Rotation Mechanism

Allows automatic and manual portrait and landscape positioning. When tracking is disabled, the orientation remains fixed.

3 1/4\" Accessory Mount

Standard thread for attaching lights, cameras or other accessories.

4 Adjustable Lock

Securely locks the selected position during use and prevents unintended movement.

5 Tracking Lens

Integrated camera for AI-based face tracking. For best results, stand centered in front of the lens.

6 Bluetooth Remote Control

Allows remote control of photo and video recording as well as key tripod functions.

7 Power Button

- **Long press:** on/off
- **Single click:** Pause/start tracking
- **Double click:** the rotation module rotates to the left

8 Tracking Button

- **Single click:** Turn gesture control on / off
 - **Double click:** Rotate the device to the right
- Ergonomic handle for secure grip, transport, and manual 360° rotation when the device is powered off (e.g. for panoramic shots).

Note: Do not rotate the handle while the device is powered on, as this may damage the motorized rotation mechanism.

When the device is in rotation mode, pressing the power button will stop the rotation and the LED will light up red.

Press the power button again to return the device to normal operating mode.

9 Handle Control Buttons

Provide direct control of key functions such as power and mode switching.

10 Aluminum Alloy Telescopic Rod

Height-adjustable rod made of aluminium alloy for flexible working height adjustment.

11 Automatic Pop-Open Tripod

The tripod legs deploy automatically when placed on the ground to ensure stable positioning.

3.2 AI Face Tracking

Automatically detects and follows a single person.

Optimal distance:

- Face tracking: 0.5–5 m
- Full body tracking: 0.5–3 m

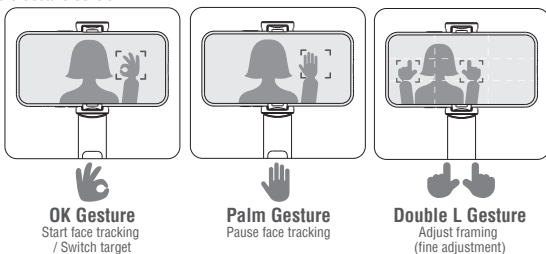
During face tracking, the tripod automatically rotates up to 360° to follow the detected person.

There is no separate automatic rotation mode. All processing is performed locally on the device. No image or usage data is stored or transmitted.

For optimal performance:

- Stand centered in front of the tripod
- Ensure even and sufficient lighting
- Avoid additional people in the frame

3.3 Gesture Control



*** After pausing face tracking, move to the desired position and then perform the Double L gesture.**

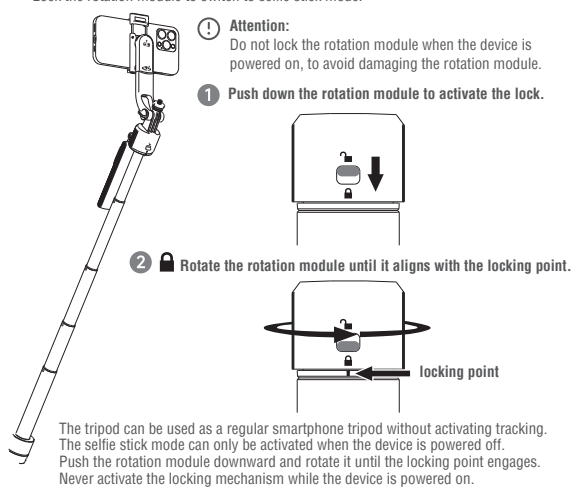
Gesture control only works when the hand is clearly visible within the tracking lens area. Low light, backlight or obscured hands may reduce recognition accuracy.

EN

3.4 Manual Use / Selfie Stick Mode

Switch to Selfie Stick Mode

Lock the rotation module to switch to selfie stick mode.



The tripod can be used as a regular smartphone tripod without activating tracking. The selfie stick mode can only be activated when the device is powered off. Push the rotation module downward and rotate it until the locking point engages. Never activate the locking mechanism while the device is powered on.

3.5 Remote Control

The remote control allows you to operate photo and video recording as well as key tripod functions from a distance.

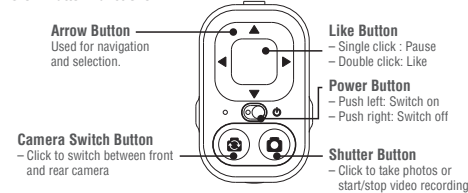
It connects automatically via Bluetooth once both the remote control and the tripod are switched on.

Bluetooth name: 4s AI Tripod

3.5.1 Connection

After switching on, the remote control connects automatically to the tripod. No manual pairing or app is required.

3.5.2 Button Functions



The remote control does not control continuous manual rotation.

3.5.3 LED Status Indicators of the Rotation Module

The integrated LED indicates the current operating status.

Indicator Status		Rotation Module Status
Green light	solid	Gesture control active, person detected
Green light	flashing	Gesture control active, no person detected
Blue light	solid	Gesture control inactive, person detected
Blue light	flashing	Gesture control inactive, no person detected
Red light	solid	Face tracking paused
Red light	flashing	Low battery, please recharge the device

EN

3.5.4 Remote Control Battery

The remote control is powered by a replaceable CR2032 battery.

If performance decreases or connection issues occur, replace the battery.

3.5.5 Usage Notes

- Keep the remote control within Bluetooth range of the tripod
- Avoid obstacles between the remote control and the device
- Ensure that the tripod is powered on

4 Troubleshooting

Tracking does not work properly

- Check distance to the camera
- Ensure sufficient and even lighting
- Make sure only one person is in the frame
- Stand centered in front of the tracking lens

No Bluetooth connection

- Replace the remote control battery (CR2032)
- Reduce the distance between the remote and the device
- Ensure the tripod is powered on


5 Maintenance and Care

Only use a soft, dry cloth to clean the device.

6 Warranty

The 4smarts GmbH assumes no liability and provides no warranty for damage resulting from improper use of the product or from failure to observe the operating instructions and/or safety notes.

7 Disposal Notification

 Electric and electronic devices as well as batteries must not be disposed of with household waste. Consumers are obliged by law to return electric and electronic devices as well as batteries at the end of their service lives to public collecting points set up for this purpose or point of sale.

8 Service and Support

If the product is defective or in case of problems during installation, please consult your dealer or the 4smarts product consulting via: <https://www.4smarts.com/contact>

Service Hotline

Monday - Friday: 9 - 17h
+ 49 (0)821 20708444
E-Mail: customer-service@4smarts.com

9 Declaration of Conformity

Hereby, 4smarts GmbH declares that this device is in compliance with the essential requirements and other relevant provisions of Directive 2014/53/EU. The declaration of conformity may be consulted at www.4smarts.com.

1 Sicherheitshinweise

1.1 Allgemeine Hinweise

- Verwende das Produkt ausschließlich für den vorgesehenen Zweck.
- Lass das Produkt nicht fallen und setze es keinen starken Erschütterungen aus.
- Verwende das Produkt nicht, wenn es sichtbar beschädigt ist.
- Halte das Produkt von Kindern fern.

1.2 Hinweise zu elektronischen Produkten

- Schütze das Gerät vor Feuchtigkeit, Hitze, direkter Sonneneinstrahlung und Staub.
- Öffne das Gerät nicht und versuche keine Reparaturen selbst durchzuführen.
- Verwende nur das mitgelieferte oder ein kompatibles USB-C-Ladekabel (5 V / 1 A).
- Betreibe das Produkt nur innerhalb der angegebenen technischen Daten.

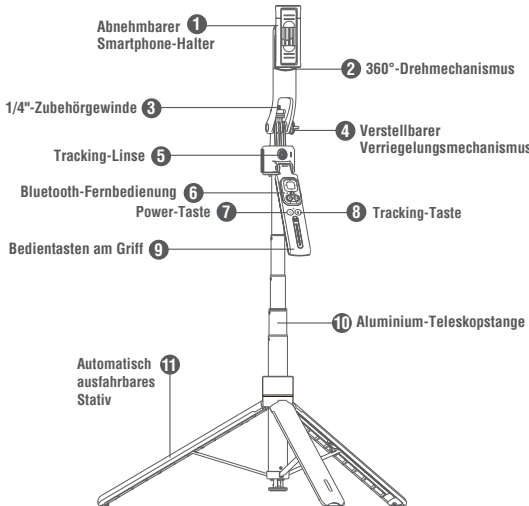
1.3 Hinweise zu Funkverbindungen (Bluetooth)

- Das Produkt nutzt Bluetooth zur Verbindung mit der Fernbedienung.
- Halte ausreichenden Abstand zu medizinischen Geräten (z. B. Herzschrittmachern).
- Funkstörungen durch andere Geräte in der Nähe sind möglich.

2 Technische Daten

- **Produktart:** 360° AI-Stativ mit automatischer Gesichtsverfolgung
- **Tracking:** AI Face Tracking (lokale Bildverarbeitung, ohne Speicherung)
- **Rotation:** 360° motorisiert
- **Maximale Höhe:** 176 cm
- **Material:** ABS + Aluminiumlegierung
- **Smartphone-Breite:** 60–95 mm
- **Akku:** Li-Polymer, 850 mAh, 3,7 V (3,15 Wh)
- **Eingang:** USB-C, DC 5 V / 1 A
- **Betriebszeit:** ca. 1,3 Stunden (modusabhängig)
- **Bluetooth:** Version 5.4
- **Bluetooth-Name:** 4s AI Tripod
- **Frequenzbereich:** 2,4–2,4835 GHz
- **Sendeleistung:** max. –2,08 dBm
- **Fernbedienung:** Bluetooth, Batterie CR2032 (wechselbar)

3 Hinweise zur Funktion



3.1 Erste Nutzung / Ein- und Ausschalten

Nach dem Einschalten ist das Stativ sofort einsatzbereit. Eine App oder zusätzliche Einrichtung ist nicht erforderlich. Drücke die Ein-/Aus-Taste am Griff für ca. 2 Sekunden, um das Stativ einzuschalten. Zum Ausschalten halte die Taste erneut gedrückt, bis sich das Gerät deaktiviert.

1 Abnehmbarer Smartphone-Halter

Zur sicheren Befestigung von Smartphones (ca. 60–95 mm Breite). Setze das Smartphone mittig ein, um eine gleichmäßige und stabile Rotation zu gewährleisten.

2 360°-Drehmechanismus

Ermöglicht automatische und manuelle Ausrichtung im Hoch- und Querformat. Bei deaktivierter Tracking-Funktion bleibt die Ausrichtung statisch.

3 1/4"-Zubehörgewinde

Standardgewinde zur Befestigung von Licht, Kameras oder weiterem Zubehör.

4 Verstellbarer Verriegelungsmechanismus

Fixiert die eingestellte Position zuverlässig während der Nutzung und verhindert unbeabsichtigte Bewegungen.

5 Tracking-Linse

Integrierte Kamera zur AI-gestützten Gesichtsverfolgung. Positioniere dich für optimale Ergebnisse mittig vor der Linse.

6 Bluetooth-Fernbedienung

Ermöglicht die Steuerung von Foto- und Videoaufnahmen sowie zentraler Funktionen des Stativs aus der Distanz.

7 Power-Taste

- **Langer Druck:** Ein / Aus
- **Kurzer Druck:** Tracking starten / pausieren
- **Doppelklick:** Das Rotationsmodul dreht sich nach links

8 Tracking-Taste

- **Einmal drücken:** Gestensteuerung ein- oder ausschalten
 - **Zweimal drücken:** Gerät nach rechts drehen
- Ergonomischer Griff für sicheren Halt, Transport und manuelle 360°-Drehung, wenn das Gerät ausgeschaltet ist (z. B. für Panoramaaufnahmen).

Hinweis: Den Griff nicht drehen, während das Gerät eingeschaltet ist, da dies die motorisierte Drehmechanik beschädigen kann.

Befindet sich das Gerät im Rotationsmodus, kann die Drehbewegung durch Drücken der Power-Taste gestoppt werden; die LED leuchtet rot. Durch erneutes Drücken der Power-Taste kehrt das Gerät in den normalen Betriebszustand zurück.

9 Bedientasten am Griff

Ermöglichen die direkte Steuerung zentraler Funktionen wie Ein/Aus und Moduswechsel.

10 Aluminium-Teleskopstange

Höhenverstellbare Stange aus Aluminiumlegierung zur flexiblen Anpassung der Arbeitshöhe.

11 Automatisch ausfahrbares Stativ

Die Stativbeine fahren beim Aufstellen automatisch aus und sorgen für einen sicheren Stand.

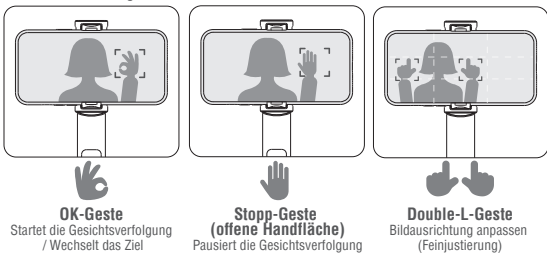
3.2 AI-Gesichtsverfolgung

Das Stativ erkennt und verfolgt automatisch eine einzelne Person. **Optimale Tracking-Distanz:** • Gesicht: 0,5–5 m • Ganzkörper: 0,5–3 m Während der Gesichtsverfolgung dreht sich das Stativ automatisch bis zu 360°, um der erkannten Person zu folgen. Es gibt keinen separaten automatischen Rotationsmodus. Die Verarbeitung erfolgt vollständig lokal auf dem Gerät. Es werden keine Bild- oder Nutzungsdaten gespeichert oder übertragen.

Für optimale Ergebnisse:

- Stelle dich mittig vor das Stativ
- Sorge für gleichmäßige, ausreichende Beleuchtung
- Vermeide weitere Personen im Bild

3.3 Gestensteuerung



*** Nach dem Pausieren der Gesichtsverfolgung zur gewünschten Position wechseln und anschließend die Double-L-Geste ausführen.**

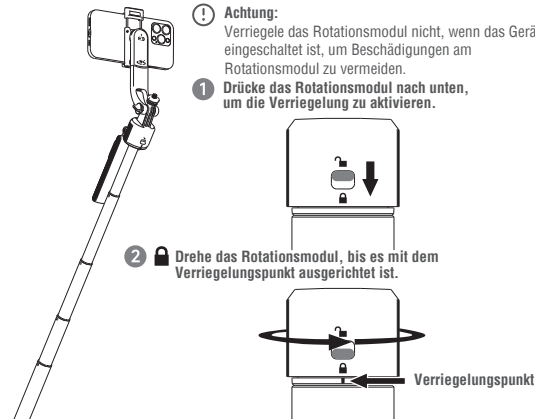
Die Gestensteuerung ermöglicht eine berührungslose Bedienung.

Die Gestensteuerung funktioniert nur, wenn die Hand deutlich im Sichtfeld der Tracking-Linse ist. Sehr dunkle Umgebungen, Gegenlicht oder verdeckte Hände können die Erkennung beeinträchtigen.

3.4 Manueller Betrieb / Selfie-Stick-Modus

Wechsel in den Selfie-Stick-Modus

Verriegele das Rotationsmodul, um in den Selfie-Stick-Modus zu wechseln.



Das Stativ kann ohne aktive Tracking-Funktion als normales Smartphone-Stativ verwendet werden. Der Selfie-Stick-Modus kann **nur bei ausgeschaltetem Gerät** aktiviert werden. Drücke das Rotationsmodul nach unten und drehe es, bis der mechanische Verriegelungspunkt einrastet.

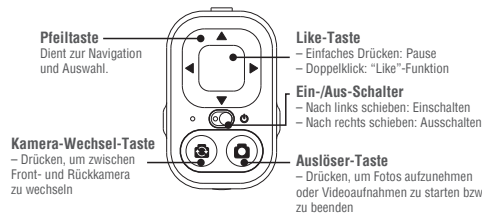
3.5 Fernbedienung

Die Fernbedienung ermöglicht die Steuerung von Foto- und Videoaufnahmen sowie zentraler Funktionen des Stativs aus der Distanz. Sie verbindet sich automatisch per Bluetooth, sobald Fernbedienung und Stativ eingeschaltet sind. **Bluetooth-Name: 4s AI Tripod**

3.5.1 Verbindung

Nach dem Einschalten verbindet sich die Fernbedienung automatisch mit dem Stativ. Eine manuelle Kopplung oder App ist nicht erforderlich.

3.5.2 Tastenfunktionen



Die Fernbedienung steuert **keine dauerhafte manuelle Rotation**.

3.5.3 LED-Statusanzeigen des Rotationsmoduls

Die integrierte LED zeigt den aktuellen Betriebsstatus an.

Anzeige Status		Status des Rotationsmoduls
Grünes Licht	Dauerlicht	Gestensteuerung aktiv, Person erkannt
Grünes Licht	Blinkend	Gestensteuerung aktiv, keine Person erkannt
Blaues Licht	Dauerlicht	Gestensteuerung inaktiv, Person erkannt
Blaues Licht	Blinkend	Gestensteuerung inaktiv, keine Person erkannt
Rotes Licht	Dauerlicht	Gesichtserkennung pausiert
Rotes Licht	Blinkend	Niedriger Akkustand, bitte Gerät aufladen

3.5.4 Batterie der Fernbedienung

Die Fernbedienung wird mit einer austauschbaren **CR2032-Batterie** betrieben. Bei nachlassender Funktion oder Verbindungsproblemen sollte die Batterie ersetzt werden.

3.5.5 Hinweise zur Nutzung

- Halte die Fernbedienung innerhalb der Bluetooth-Reichweite des Stativs
- Vermeide Hindernisse zwischen Fernbedienung und Gerät
- Stelle sicher, dass das Stativ eingeschaltet ist

4 Fehlerbehebung

Das Tracking funktioniert nicht korrekt

- Prüfe den Abstand zur Kamera
- Sorge für ausreichende und gleichmäßige Beleuchtung
- Stelle sicher, dass nur eine Person im Bild ist
- Positioniere dich mittig vor der Tracking-Linse

Keine Bluetooth-Verbindung

- Tausche die Batterie der Fernbedienung (CR2032)
- Reduziere den Abstand zwischen Fernbedienung und Gerät
- Stelle sicher, dass das Stativ eingeschaltet ist

5 Wartung und Pflege

Verwende zur Reinigung nur trockene, weiche Tücher.

6 Gewährleistung

Die 4smarts GmbH übernimmt keinerlei Haftung oder Gewährleistung für Schäden, die aus unsachgemäßer Installation, Montage und unsachgemäßem Gebrauch des Produktes oder einer Nichtbeachtung der Bedienungsanleitung und/oder der Sicherheitshinweise resultieren.

7 Hinweise zum Umweltschutz

Elektrische und elektronische Geräte sowie Batterien dürfen nicht mit dem Hausmüll entsorgt werden. Der Verbraucher ist gesetzlich verpflichtet, elektrische und elektronische Geräte sowie Batterien am Ende ihrer Lebensdauer an den dafür eingerichteten, öffentlichen Sammelstellen oder an die Verkaufsstelle zurückzugeben.

8 Service und Support

Bei defekten Produkten oder Problemen während der Installation wende dich bitte an deinen Händler oder an die 4smarts Produktberatung auf:

<http://www.4smarts.com/contact>

Service Hotline

Montag - Freitag: 9 - 17 Uhr
+ 49 (0)821 20708444
E-Mail: customer-service@4smarts.com

9 Konformitätshinweis

Hiermit erklärt die 4smarts GmbH, dass sich dieses Produkt in Übereinstimmung mit den grundlegenden Anforderungen und den übrigen einschlägigen Bestimmungen der Richtlinie 2014/53/EU befindet. Die Konformitätserklärung nach der RED Richtlinie findest du unter www.4smarts.com.

4smarts

Thanks for buying our product! We at 4smarts are sure it will serve you well. Follow us on social media for news, customer support and to win great prizes. See you there!



@4smarts_official



facebook.com/4smarts



linkedin.com/company/4smarts



All listed brands are trademarks of the corresponding companies. Errors and omissions excepted, and subject to technical changes. Our general terms of delivery and payment are applied.