



## LUPUSCAM HD - LE102HD

Art. 13152

EAN: 4260195433458

- › 1/2.8" (9mm) 2.4 Megapixel CMOS
- › Effektive Pixel 1984x1225 Pixel
- › Benötigt nur 0.05 Lux
- › DWDR, Day/Night(ICR), AWB, AGC, BLC, 3D-DNR, Auto Iris
- › Echtzeitdarstellung ohne Verzögerung bei 30FPS
- › Ohne Objektiv

## LUPUSNIGHT® - LE 102HD Überwachungskamera



### Kamera im klassischen Box-Format

Die LUPUSCAM - LE 102HD ermöglicht durch die neue HDTV Videotechnik Top-Bildqualität (1080p) und hohe Auflösung im Boxformat für eine maximale Flexibilität durch unterschiedlich verwendbare Objektive. Dadurch eignet sich diese Kamera besonders für den auffälligen Einsatz in Ladengeschäften, Tankstellen oder zur Nummernschilderkennung mit Hilfe eines Wetterschutzgehäuses. Zusätzlich können im Gegensatz zur herkömmlichen HD-SDI Technik Kabellängen bis zu 300 Meter (RG59) verlegt werden.

### Aufzeichnung und Verwaltung der Überwachungsbilder

Die neuen HD Digitalrekorder zeichnen die Videobilder Ihrer neuen HD Kameras zuverlässig zeitgesteuert oder bei Bewegung auf. Die zentrale Management Software ermöglicht den Zugriff auf multiple Rekorder als auch auf die Kameras und stellt diese dynamisch und flexibel auf allen verfügbaren Monitoren dar.

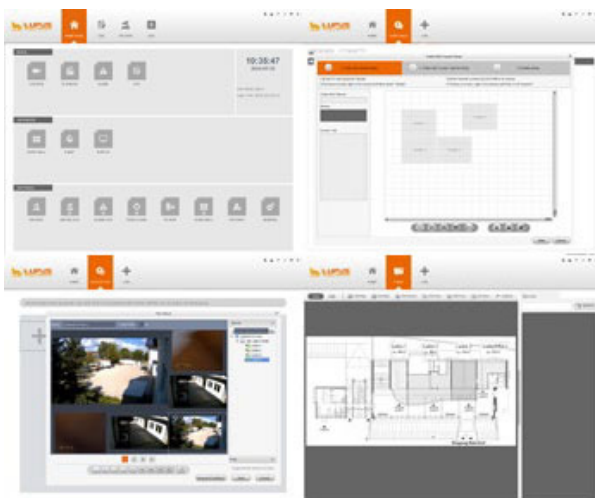


### Plug and Play - HD über die bestehende CCTV Verkabelung

Die neue HD-Videotechnik überträgt bis zu 2 Megapixel über die herkömmliche CCTV-Infrastruktur mit Koaxialkabeln. Ein umständliches Umrüsten auf IP-Videoüberwachung mit CAT-Kabel ist somit unnötig und spart enorm Kosten. Die Videobilder werden im Gegensatz zu der Netzwerkkameratechnik unkomprimiert und in Echtzeit übermittelt

## TECHNISCHE DATEN

Bildsensor	1/2.8" (9mm) 2.4 Megapixel CMOS Sensor
Effektive Bildauflösung	1984(H) x 1225 (V)
Ausgangsaufösung	1920 x 1080 Pixel (IHD)
Elektronischer Verschuß	1/3s~1/100,000s
Minimale Lichtverhältnisse	0.05Lux@F1.2(AGC ON)
OSD Menü	Ja
Linsentyp	Manuell, AutoIris
Digitale Bildverbesserungsmethoden	DWDR, Day/Night(ICR), AWB, AGC, BLC, 3D-DNR, Auto Iris, Autofocus
Synchronisation	Intern
Video Ausgang	1 Kanal BNC HD, hochauflösender Videoausgang
Videobildrate	25/30/50/60fps@720P; 25/30fps@1080P
Alarmanschlüsse	1 x Alarmein- und ausgang
Audioanschlüsse	1 x Audioeingang
Stromversorgung	DC12V, AC24V (+-10%)
Stromverbrauch	Max. 6W
Betriebsumgebung	-30°C bis +60°C
Übermittlungsreichweite	ca. 500 Meter via RG59 Koaxialkabel
Gehäusematerial	Metall
Maße	126mmx74.1mmx65.5mm
Gewicht	0.65kg
<b>Kamerafunktionen:</b>	
Max. Nachtsichtreichweite	-
Tag-/Nachtfunktion	Automatischer IR Cut Filter
Bildverbesserungen	2D/3D, WDR(120dB)
OSD Menü	Ja
<b>Objektiv:</b>	
Brennweite	C/CS kompatibles Objektiv (nicht im Lieferumfang)
Blickwinkel	abhängig vom verwendeten Objektiv
Linsentyp	DC Auto Iris Linse
<b>Lieferumfang:</b>	
12V Netzteil im Lieferumfang	Benutzerhandbuch
Schraubenset mit Dübeln	Bohrschablone



### Kostenlos inklusive: die SmartVision Software für MacOS und Windows

Multi Monitor Support: Egal ob nur mit einem oder beliebig vielen Monitoren...

- › Multi Monitor Support: Egal ob nur mit einem oder beliebig vielen Monitoren. Verteilen Sie die Bilder / Fenster per Drag&Drop
- › Moderne TouchScreen - Bedienung möglich
- › Gleiches Wiedergabe Interface wie am Gerät oder via Webbrowser
- › Integration unserer XT - Alarmanlagen möglich
- › Alle Fenster sind dynamisch verschiebbar