

## World Travel Adapter

EN WORLDWIDE SOCKET UNIVERSAL ADAPTOR

IT ADATTATORE UNIVERSALE PER PRESE DI TUTTO IL MONDO

FR ADAPTATEUR UNIVERSEL POUR PRISES DU MONDE ENTIER

DE UNIVERSAL-ADAPTER FÜR STECKDOSEN IN DER GANZEN WELT

ES ADAPTADOR UNIVERSAL PARA TOMAS DE CORRIENTE DE TODO EL MUNDO

RU УНИВЕРСАЛЬНЫЙ АДАПТЕР ДЛЯ ВСЕХ РОЗЕТОК МИРА

TR BÜTÜN DÜNYA PRİZLERİ İÇİN EVRENSEL ADAPTOR

NL UNIVERSELE ADAPTER VOOR STOPCONTACTEN OVER DE HELE WERELD

FI UNIVERSAALI ADAPTERI MAAILMANLAAJUISEEN KÄYTTÖÖN

SV UNIVERSALADAPTER FÖR UTTAG ÖVER HELA VÄRLDEN

DA UNIVERSAL-ADAPTER TIL STIKKONTAKTER I HELE VERDEN

NO UNIVERSALADAPTER FOR KONTAKTER I HELE VERDEN

PT ADAPTADOR UNIVERSAL PARA TOMADAS DE TODO O MUNDO

CS UNIVERZÁLNÍ ADAPTER PRO ZÁSUVKY NA CELÉM SVĚTĚ

SL UNIVERZALNI ADAPTER ZA VSE VTIČNICE SVETA

HR UNIVERZALNI ADAPTER ZA UTIČNICE DILJEML SVIJETA

BG УНИВЕРСАЛЕН АДАПТЕР ЗА ВСЯКАКВИ ИЗХОДИ

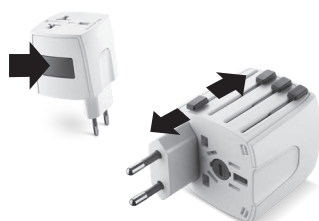
EL ΠΡΟΣΑΡΜΟΓΕΑΣ ΣΥΜΒΑΤΟΣ ΓΙΑ ΠΡΙΖΕΣ ΟΛΟΥ ΤΟΥ ΚΟΣΜΟΥ

### FIND THE RIGHT PLUG FOR YOUR DESTINATION



**AUS type**  
mainly used in **Australia, New Zeland, China and Argentina**

American Samoa,  
Argentina,  
Australia,  
Bhutan,  
China,  
Cook Island,  
El Salvador,  
Fiji,  
Guatemala,  
Kiribati,  
Nauru,  
New Zealand,  
Okinawa,  
Panama,  
Papua New Guinea,  
St. Vincent,  
Tajikistan,  
Tonga,  
Uruguay,  
Uzbekistan,  
Vanuatu



**EU type**  
commonly used in **Europe, South America and Asia**

Afghanistan,  
Albania,  
Algeria,  
Andorra,  
Angola,  
Argentina,  
Aruba,  
Bahamas,  
Bangladesh,  
Belarus,  
Belgium,  
Bolivia,  
Bosnia And Herzegovina,  
Brazil,  
Bulgaria,  
Burkina Faso,  
Burundi,  
Cameroon,  
Canary Islands,  
Cape Verde,  
Central African Republic,  
Channel Islands,  
Chile,  
Comoros,  
Congo,  
Croatia,  
Dem. Rep of Congo  
Côte d'Ivoire,  
Cyprus,  
Czech Republic,  
Denmark,  
Djibouti,  
East Timor,  
Egypt,  
El Salvador,  
Equatorial Guinea,  
Eritrea,  
Estonia,  
Ethiopia,  
Faeroe Islands,  
Finland,  
France,  
French Guiana,  
Gabon,  
Georgia,  
Germany,  
Gibraltar,  
Greece,  
Greenland,  
Guadeloupe,  
Guinea,  
Guinea-Bissau,  
Guyane Francaise,  
Hungary,  
Iceland,  
India,  
Indonesia,  
Iran,  
Iraq,  
Israel,

Italy,  
Kazakhstan,  
Korea,  
Kuwait,  
Kyrgyzstan,  
Laos,  
Latvia,  
Lebanon,  
Liechtenstein,  
Lithuania,  
Luxembourg,  
Macedonia,  
Madagascar,  
Madeira,  
Mali,  
Martinique,  
Mauritania,  
Mauritius,  
Moldova,  
Monaco,  
Mongolia,  
Montenegro,  
Morocco,  
Mozambique,  
Myanmar,  
Nepal,  
Netherlands,  
Niger,  
Norway,  
Oman,  
Pakistan,  
Paraguay,  
Peru,  
Philippines,  
Poland,  
Portugal,  
Romania,  
Russia,  
Rwanda,  
St. Vincent,  
Senegal,  
Serbia,  
Slovakia,  
Slovenia,  
Somalia,  
Spain,  
Sudan,  
Suriname,  
Sweden,  
Switzerland,  
Syria,  
Taiwan,  
Thailand,  
Togo,  
Tunisia,  
Turkey,  
Ukraine,  
Uruguay,  
Uzbekistan,  
Yemen



**USA type**  
mainly used in the **USA, Canada, Mexico and Japan**

American Samoa,  
Anguilla,  
Antigua,  
Argentina,  
Aruba,  
Bahamas,  
Bangladesh,  
Barbados,  
Belarus,  
Bolivia,  
Brazil,  
Cambodia,  
Canada,  
Cayman Islands,  
China  
(without holes in blades and slightly shorter blades),  
Colombia,  
Costa Rica,  
Cuba,  
Dominican Republic,  
Ecuador,  
El Salvador,  
Guam,  
Guatemala,  
Guyana,  
Haiti,  
Honduras,

Jamaica,  
Japan,  
Laos,  
Lebanon,  
Liberia,  
Maldives,  
Mexico,  
Micronesia,  
Montserrat,  
Netherlands Antilles,  
Nicaragua,  
Niger,  
Okinawa,  
Panama,  
Peru,  
Philippines,  
Puerto Rico,  
St. Vincent,  
Saudi Arabia,  
Tahiti,  
Taiwan,  
Thailand,  
United States,  
Venezuela,  
Vietnam,  
Virgin Island (U.S. & British),  
Yemen



**UK type**  
mainly used in the **UK, Ireland, Malta, Malaysia and Singapore**

Bahrain,  
Bangladesh,  
Belize,  
Botswana,  
Brunei,  
Bhutan,  
Burma,  
Cameroon,  
Channel Islands,  
China,  
Cyprus,  
Qatar,  
St. Kitts-Nevis,  
St. Lucia,  
St. Vincent,  
Saudi Arabia,  
Gambia,  
Ghana,  
Seychelles,  
Sierra Leone,  
Singapore,  
Sudan,  
Tanzania,  
Uganda,  
United Arab Emirates,  
United Kingdom,  
Vietnam,  
Yemen,

Lebanon,  
Macau,  
Malawi,  
Malaysia,  
Maldives,  
Malta,  
Mauritius,  
Myanmar,  
Oman,  
Qatar,  
St. Kitts-Nevis,  
St. Lucia,  
St. Vincent,  
Saudi Arabia,  
Gambia,  
Ghana,  
Seychelles,  
Sierra Leone,  
Singapore,  
Sudan,  
Tanzania,  
Uganda,  
United Arab Emirates,  
United Kingdom,  
Vietnam,  
Yemen,  
Zambia,  
Zimbabwe

### EN - INSTRUCTIONS FOR USE

World Travel Adapter is the compact 2-pole travel plug for world travellers.

With its patented sliding system, it safely and easily plugs into sockets in over 150 countries on all continents, regardless of the socket standards used.

Safety Warning: to disconnect the device from the mains, pull the charger out of the socket.

**TECHNICAL SPECIFICATIONS:**  
max. 2.5 A – 625 W – 250 VAC

### IT - MANUALE D'ISTRUZIONI

World Travel Adapter è la spina da viaggio a 2 poli più compatta per i viaggiatori di tutto il mondo.

Il sistema scorrevole brevettato garantisce un allacciamento semplice e sicuro in oltre 150 paesi di tutti i continenti, indipendentemente dagli standard delle prese elettriche.

Avvertenza di sicurezza: per disconnettere il dispositivo dall'alimentazione di rete estrarre il caricatore dalla presa.

**SPECIFICHE TECNICHE**  
max. 2.5 A – 625 W – 250 VAC

### FR - MODE D'EMPOI

World Travel Adapter est une fiche électrique de voyage à 2 pôles extrêmement compacte destinée aux voyageurs du monde entier.

Le système coulissant breveté garantit une connexion simple et sûre dans plus de 150 pays sur tous les continents, indépendamment des normes des prises électriques.

Recommandation de sécurité: pour débrancher le dispositif de l'alimentation sur secteur, retirer le chargeur de la prise.

**CARACTÉRISTIQUES TECHNIQUES:**  
max. 2.5 A – 625 W – 250 Vca

### DE - GEBRAUCHSANWEISUNG

World Travel Adapter ist der kompakteste 2-polige Reisestecker für Reisende in aller Welt.

Das patentierte Gleitsystem gewährleistet unabhängig vom Steckdosenstandard einen einfachen und sicheren Anschluss in über 150 Ländern auf allen Kontinenten.

Sicherheitshinweis: Das Ladegerät aus der Steckdose ziehen, um das Gerät vom Stromnetz zu trennen.

**TECHNISCHE SPEZIFIKATIONEN:**  
max. 2.5 A – 625 W – 250 VAC

### ES - INSTRUCCIONES PARA EL USO

World Travel Adapter es la clavija de viaje con 2 polos más compacta para los viajeros de todo el mundo.

El sistema deslizable patentado garantiza una conexión simple y segura en más de 150 países de todos los continentes, independientemente de los estándares utilizados para las tomas de corriente.

Advertencia de seguridad: para desconectar el dispositivo de la alimentación de red desenchufe el cargador de la toma de corriente.

**ESPECIFICACIONES TÉCNICAS:**  
máx. 2,5 A – 625 W – 250 V CA

### RU - ИНСТРУКЦИОННАЯ ПОДСКАЗКА

World Travel Adapter je najkompaktniji 2-polni utikač za putnike širom svijeta.

Patentirani klizni sustav jamči jednostavnu i sigurnu priključivanje u preko 150 zemalja na svim kontinentima, bez obzira na standarde električnih utičnica.

Sigurnosno upozorenje: za odspajanje uređaja iz napajanja, izvucite punjač iz utičnice.

**TEHNIČKE SPECIFIKACIJE**  
maks. 2,5A – 625W – 250VAC

### TR - KULLANIM KILAVUZU

World Travel Adapter bütün dünya çapında seyahat edenler için en kompakt 2 kutuplu seyahat fişidir.

Patentli sürgülü sistem, tüm kıtalarada 150 üstünde ülkede, elektrik prizlerinin standartlarından bağımsız olarak, basit ve güvenli bir bağlanti garanti eder.

Güvenlik uyarısı: Ağıtı şebeke beslemesinden ayırarak için şarjörü prizden çıkarmız.

**TEKNİK ÖZELLİKLER**  
max. 2.5A – 625W – 250VAC

### NL - GEBUIKERSHANDLEIDING

World Travel Adapter is de meest compacte 2-polige reisstekker voor reizigers over de hele wereld.

Het gepatenteerde schuifstelsel garandeert een eenvoudige en veilige verbinding in meer dan 150 landen op alle continenten, ongeacht de normen van stopcontacten.

Waarschuwingen voor de Veiligheid: om het apparaat los te koppelen van de voedingsnet moet de lader uit de aansluiting verwijderd worden.

**TECHNISCHE KENMERKEN:**  
max. 2.5A – 625W – 250VAC

### FI - KÄYTTÖOPAS

World Travel Adapter on maailman pienin kaikkialla maailmassa matkustaville matkailijoille tarkoitettu kaksinaipainen matkasovitin. Patentoitu liukuva järjestelmä takaa yksinkertaisen ja turvallisen liittämän yli 150 maassa kaikkilla mantereilla pistorasioille aseteista standardeista riippumatta.

Turvaohje: kytkie laite pois verkkovirrasta irrottamalla lauri pistorasista.

**TEKNISET TIEDOT:**  
maks. 2,5A – 625W – 250VAC

### SV - BRUKSANVISNING

World Travel Adapter den mest kompakta 2-poliga resepluggen för resenärer från hela världen.

Det patenterade glidesystem garanterar en enkel och säker anslutning i över 150 länder på alla kontinenter, oberoende av standarderna för eluttag.

Säkerhetsvarning: ta ut laddaren från uttaget för att koppla ur enheten från strömförsörjningen.

**TEKNISK SPECIFIKATION**  
max. 2,5 A – 625 W – 250 VAC

### DA - BETJENINGSVEJLEDNING

World Travel Adapter er det mest kompakte rejsestik med stikken til rejsejde i hele verden.

Det patenterede glidesystem sikrer simpel og sikker tilslutning i over 150 lande på alle kontinenter uafhængigt af de elektriske stikkontakters standarder.

Sikkerhedsforskrifter: for at frakoble enheden, skal opladeren tages ud af stikkontakten.

**TEKNISKE DATA**  
maks. 2,5 A – 625 W – 250 VAC

### NO - INSTRUKSJONSBOOK

World Travel Adapter er en mer kompakt 2-polet reisestikkontakt.

Det patenterede skybare systemet garanterer enkel og sikker tilkobling i over 150 land i alle kontinenter, uavhengig av de elektriske kontaktene standarder.

Sikkerhetsadvarsel: For å koble enheten fra strømmettet, må du ta laderen ut av kontakten.

**TEKNISKE SPESIFIKASJONER**  
maks. 2,5A – 625W – 250 VAC

### PT - MANUAL DE INSTRUÇÕES

World Travel Adapter é a ficha de viagem de 2 polos mais compacta para os viajantes de todo o mundo.

O sistema deslizando patenteado garante uma ligação simples e segura em mais de 150 países de todos os continentes, independentemente dos modelos de tomadas elétricas.

Advertência de segurança: para desligar o dispositivo da alimentação de rede, extraia o carregador da tomada.

**ESPECIFICAÇÕES TÉCNICAS**  
máx. 2,5A – 625W – 250Vca

### CS - NÁVOD K POUŽITÍ

World Travel Adapter je nejkompaktnější 2pólová cestovní zásuvka pro cestující z celého světa.

Patentovaný posuvný systém zaručuje jednoduché a bezpečné připojení ve více než 150 zemích na všech kontinentech bez ohledu na typy elektrických zásuvek.

Bezpečnostní upozornění: pro odpojení zařízení z napájecí sítě vyjměte nabíječku ze zásuvky.

**TECHNICKÉ ÚDAJE**  
max. 2,5A – 625W – 250VAC

### SL - PRIROČNIK Z NAVODILI

World Travel Adapter je najbolj kompakten 2-polni potovalni vtič za potopnike po vsem svetu.

Patentirani drsni sistem zagotavlja preprosto in varno povezavo v več kot 150 državah na vseh kontinentih, ne glede na standard električnih vtičnic.

Varnostno opozorilo: napravno izklopite iz omrežnega napajanja tako, da polnilnik izvlečete iz vtičnice.

**TEHNIČNE SPECIFIKACIJE**  
max. 2.5A – 625W – 250VAC

### HR - UPUTE ZA UPORABU

World Travel Adapter je najkompaktniji 2-polni utikač za putnike širom svijeta.

Patentirani klizni sustav jamči jednostavnu i sigurnu priključivanje u preko 150 zemalja na svim kontinentima, bez obzira na standarde električnih utičnica.

Sigurnosno upozorenje: za odspajanje uređaja iz napajanja, izvucite punjač iz utičnice.

**TEHNIČKE SPECIFIKACIJE**  
maks. 2,5A – 625W – 250VAC

### BG - РЪКОВОДСТВО ЗА УПОТРЕБА

Адаптерът за пътуване по целия свят е най-компактният двуполюсен адаптер за пътуване по целия свят.

Патентованата плъзгаща система гарантира просто и безопасно свързване в над 150 държави на всички континенти, независимо от стандартите на електрическите контакти.

Предупреждение за безопасност: за да изключите устройството от мрежовото захранване, извадете зарядното от контакта.

**ТЕХНИЧЕСКИ ХАРАКТЕРИСТИКИ**  
макс. 2,5 А – 625 W – 250 VAC

### EL - ΕΓΧΕΙΡΙΔΙΟ ΟΔΗΓΙΩΝ

Το World Travel Adapter είναι το βύσμα ταξιδιού 2 πόλων, πιο συμπαγές για τους ταξιδιώτες παγκοσμίως.

Το πατενταρισμένο ανιρόμνο σύστημα εγγυάται μια σύνδεση απλή και ασφαλή σε περισσότερες από 150 χώρες όλων των ηπείρων, ανεξάρτητα από τις προδιαγραφές των ηλεκτρικών πριζών.

Προειδοποίηση Ασφαλείας: για την αποσύνδεση της συσκευής από την τροφοδοσία δικτύου βγάλτε το φορτιστή από την πρίζα.

**ΤΕΧΝΙΚΕΣ ΠΡΟΔΙΑΓΡΑΦΕΣ**  
max. 2.5A – 625W – 250VAC



EN - This product carries the CE mark in compliance with the provisions of EU directives on electromagnetic compatibility (2014/30/EU), low voltage (2014/35/EU), and RoHS (2011/65/EC).

IT - Questo prodotto è contrassegnato dal marchio CE in conformità con le disposizioni della direttiva compatibilità elettromagnetica (2014/30/EU), bassa tensione (2014/35/EU), RoHS (2011/65/EC).

FR - Ce produit est marqué du label CE conformément aux dispositions des directives compatibilité électromagnétique (2014/30/EU), basse tension (2014/35/EU) et RoHS (2011/65/EC).

DE - Dieses Produkt ist entsprechend den Vorschriften der Richtlinie über elektromagnetische Verträglichkeit (2014/30/EU), der Niederspannungsrichtlinie (2014/35/EU) und der Richtlinie RoHS (2011/65/EU) mit der CE-Kennzeichnung versehen.

ES - Este producto lleva el marcado CE de conformidad con las disposiciones de las directivas de compatibilidad electromagnética (2014/30/EU), de baja tensión (2014/35/EU) y RoHS (2011/65/EC).

RU - Данное изделие имеет маркировку CE в соответствии с положениями Директивы об электромагнитной совместимости (2014/30/ЕU), о низком напряжении (2014/35/EU) и RoHS (2011/65/EC).

TR - Bu ürün, Elektromanyetik Uyumluluk Direktifi (2014/30/EU), Alçak Gerilim Direktifi (2014/35/EU) ve RoHS (2011/65/EC) Direktifi hükümlerine uygun olarak CE işareti ile işaretlenmiştir.

NL - Dit product is gemerkt met de markering "CE" in overeenstemming met de bepalingen van de R&TTE-Richtlijn (2014/30/EG) en de RoHS-Richtlijn (2011/65/EG).

PT - Este produto tem a aposta a marca CE que atesta a sua conformidade com as disposições das diretivas relativas à compatibilidade eletromagnética (2014/30/UE), à baixa tensão (2014/35/UE), e da diretiva RoHS (2011/65/CE).

CS - Tento výrobek je označen známkou CE v souladu s ustanoveními směrnice o elektromagnetické kompatibilitě (2014/30/ES), nízkém napětí (2014/35/ES), RoHS (2011/65/ES).

SL - Ta izdelak je opremljen z znakom CE v skladu z določili direktive o elektromagnetni združljivosti (2014/30/EG) o nízki napetosti (2014/35/EG), RoHS (2011/65/ES).

HR - Ovaj proizvod je označen s markiranjem CE u skladu sa ustanovljenim smjernice o elektromagnetnoj kompatibilnosti (2014/30/EU), Direktive o niskom naponu (2014/35/EU), RoHS direktive (2011/65/EC).

BG - Този продукт е обозначен с маркировка CE в съответствие с разпоредбите на Директивата за електромагнитна съвместимост (2014/30/ЕU), ниско напрежение (2014/35/ЕU) и RoHS (2011/65/ЕC).

EL - Το προϊόν αυτό διακρίνεται από τη σήμανση CE σύμφωνα με τις διατάξεις της οδηγίας για την ηλεκτρομαγνητική συμβατότητα (2014/30/ΕΕ), τη χαμηλή τάση (2014/35/ΕΕ), RoHS (2011/65/ΕΚ).

