

Quick Start Guide

Smart Thermostatic Radiator Valve



7106509769 REV1.0.0

*Images may differ from your actual product.

English

Getting Started

1. Get the **Kasa Smart** app from the App Store or Google Play.
2. Follow the instructions in the Kasa Smart app to complete the setup.

Deutsch

Anfangen

1. Laden Sie die **Kasa Smart**-App aus dem App Store oder Google Play herunter.
2. Folgen Sie den Anweisungen in der Kasa Smart-App, um das Setup abzuschließen.

Italiano

Iniziamo

1. Trovate la app **Kasa Smart** in App Store o Google Play.
2. Seguite le istruzioni nella app Kasa Smart per completare il setup.

Français

Commencez

1. Téléchargez l'application **Kasa Smart** sur App Store ou Google Play.
2. Suivez les instructions de l'application Kasa Smart pour terminer la configuration.

Русский язык

Приступим к работе

1. Загрузите приложение **Kasa Smart** с App Store или Google Play.
2. Следуйте инструкциям приложения Kasa Smart для завершения настройки.

Norsk

Komme i gang

1. Last ned appen «**Kasa Smart**» fra App Store eller Google Play.
2. Følg instruksjonene i Kasa Smart-appen for å fullføre oppsettet.

Hrvatski

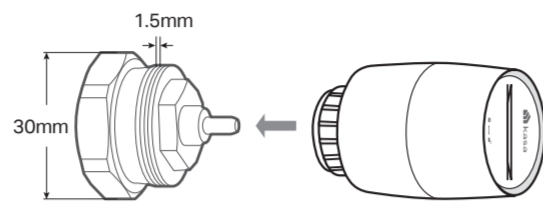
Početak rada

1. Download de **Kasa Smart** app in de App Store of de Google Play Store.
2. Volg de instructies in de Kasa Smart app om de installatie te voltooien.

Installation

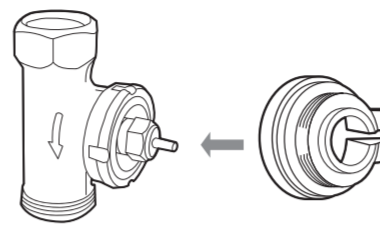
Type A

M30 x 1.5



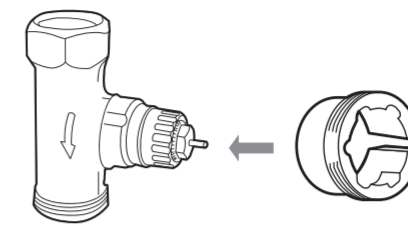
Type B

RAV Adapter



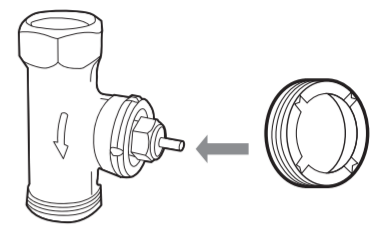
Type C

RA Adapter



Type D

RAVL Adapter



Español

Empezando

1. Obtenga la aplicación **Kasa Smart** de la tienda de aplicaciones o Google Play.
2. Siga las instrucciones de la aplicación Kasa Smart para completar la configuración.

Nederlands

Aan de slag

1. Download de **Kasa Smart** app in de App Store of de Google Play Store.
2. Volg de instructies in de Kasa Smart app om de installatie te voltooien.

Čeština

Začínáme

1. Získejte aplikaci **Kasa Smart** z App Store nebo Google Play.
2. Dokončete nastavení podle pokynů v aplikaci Kasa Smart.

Lietuvių

Kaip pradėti

1. Parsisiųsti **Kasa Smart** galite iš telefono programėlių parduotuvės App Store ar Google Play.
2. Lietotne jums palīdzēs veikt iestatīšanas procesu.

Ελληνικά

Ξεκινήστε

1. Αποκτήστε την εφαρμογή **Kasa Smart** από το App Store ή το Google Play.
2. Ακολουθήστε τις οδηγίες στην εφαρμογή Kasa Smart για να ολοκληρώσετε τη ρύθμιση.

Srpski jezik/Српски језик

Početak

1. Nabavite aplikaciju **Kasa Smart** iz App Store ili Google Play.
2. Pratite uputstva navedena u aplikaciji Kasa Smart da završite podešavanja.

Slovenčina

Začínáme

1. Získajte aplikáciu **Kasa Smart** z App Store alebo Google Play.
2. Dokončite nastavenie podľa pokynov v aplikácii Kasa Smart.

Português

Iniciar a Configuração

1. Obtenha a app **Kasa Smart** a partir da App Store ou do Google Play.
2. Siga as instruções na app Kasa Smart para completar a configuração.

Slovenščina

Uvod

1. Iz Google Play ali App Storea prenesite aplikacijo **Kasa Smart**.
2. Sledite navodilom v aplikaciji Kasa Smart, da dokončate nastavitve.

Svenska

Komma igång

1. Ladda ner **Kasa Smart** appen ifrån App Store eller Google Play.
2. Följ instruktionerna i Kasa Smart appen för att slutföra installationen.

Български

Първи стъпки

1. Изгледете приложението **Kasa Smart** от App Store или Google Play.
2. Просто следвайте инструкциите в приложението Kasa Smart, за да извършите началната настройка.

Magyar

Kezdeti lépések

1. Töltse le a **Kasa Smart** alkalmazást az App Store-ról vagy a Google Play-ről.
2. Egyszerűen kövesse az utasítást a Kasa Smart applikációban a beállítás befejezéséhez.

Українська мова

Почнемо

1. Скачайте додаток **Kasa Smart** з App Store або Google Play.
2. Щоб завершити налаштування просто дотримуйтеся інструкцій додатку Kasa Smart.

Eesti

Alustamine

1. Hankige **Kasa Smart** rakendus App Store'ist või Google Play'st.
2. Seadistuse lõpetamiseks järgige rakenduse juhiseid.

Suomi

Alkutoimet

1. Hanki **Kasa Smart**-sovellus App Storesta tai Google Playstä.
2. Seuraa Kasa Smart-sovelluksen ohjeita suorittaaksesi asennuksen loppuun.

Dansk

Kom i gang

1. Hent **Kasa Smart**-appen fra App Store eller Google Play.
2. Følg instruktionerne i Kasa Smart-appen for at fuldføre indstillingen.

Română

Noțiuni de bază

1. Descarcă aplicația **Kasa Smart** din App Store sau Google Play.
2. Urmează instrucțiunile din aplicația Kasa Smart pentru a finaliza configurarea.

Polski

Wprowadzenie

1. Pobierz aplikację **Kasa Smart** ze sklepu App Store lub Google Play.
2. Postępuj zgodnie z instrukcjami aplikacji Kasa Smart, aby przeprowadzić proces konfiguracji.

Қазақша

Жұмысты бастау

1. **Kasa Smart** қосымшасын App Store немесе Google Play арқылы жүктеңіз.
2. Орнатуды аяқтау үшін Kasa Smart қолданбасындағы нұсқауларды орындаңыз.

Latviešu

Darba sāksšana

1. Lejupielādējiet **Kasa Smart** lietotni no App store vai Google play.
2. Sekojiet norādēm lai pabeigtu uzstādīšanu.



Need some help?

Visit www.tp-link.com/support/ for technical support, user guides, FAQs, warranty & more

Þeðg **ურთმასხის ხიზონჷ** **ჰინკონსი** **განგებარე** **იმოღ**.

in the use of radio frequencies or frequency bands in all EU member states, EFTA countries, Northern Ireland and Great Britain.

In den EU-Mitgliedsstaaten und den EFTA-Ländern existieren keinerlei Einschränkungen hinsichtlich der Verwendung von Funkfrequenzen oder Funkfrequenzbändern.

Negli stati membri UE e paesi EFTA non sono presenti limitazioni relative all'uso delle frequenze radio.

Aunque restrictione existe dans l'usage de fréquences radios ou de bandes de fréquences dans les états membres de l'union européenne ou de l'EFTA.

Tum AB utryce ukliker ve EFTA úklíkerinde radyo frekanslarını veya frekans bantlarını kullanımlarında bir sınıflama yoktur.

Ni har no restriksiones en el uso de radiofrecuencias o bandas de frecuencia en todos los estados miembros de la EU y los países EFTA.

Er bestaan geen beperkingen in het gebruik van radiofrequenties of frequentiebanden in alle EU-licdstaten en EFTA-landen.

Não existem restrições no uso de radiofrecuências ou bandas de frequência nos países membros da UE e países aderentes à EFTA.

Der er ingen restriktioner på brugen af radiofrekvenser eller frekvensbånd i EU- og EFTA-lande.

EU-jäsenvaltioiden ja EFTA-maiden alueella ei ole mitään rajoitusta radioaaltajaksojen ja taajuuksialueiden käyttöle.

Det finnes ikke restriksjoner for bruk av radiofrekvenser eller frekvensbånd i noen EU- og EFTA-land.

Det finns inga begränsningar för användning av radiofrekvenser eller frekvensbånd i EU- och EFTA-länder.

Δεν υφίστανται περιορισμοί στα κράτη - μέλη της Ε.Ε. και στις χώρες της Ευρωπαϊκής Ζώνης Ελευθέρων Συνοχλών σχετικά με τη χρήση ραδιοσυχνότητων ή ζωνών συχνοτήτων.

W krajach członkowskich UE oraz ESWN nie ma żadnych ograniczeń względem dozwolonych częstotliwości radiowych oraz korzystania z pasm częstotliwości.

Neexistujú žiadne obmedzenia v používaní rádiových frekvencií alebo frekvenčných pásiem vo všetkých členských štátoch EU a krajinách EFTA.

Nincs korlátozás a rádiófrekvenciák vagy frekvenciabandák használatára az EU tagállamában és az EFTA-országokban.

Nu există restricții de utilizare a frecvențelor radio sau benzilor de frecvență în toate statele membre UE și AELS.

Ne существуют ограничения вьху использования на радиочастоты или частотны ленты във всички държави членки на ЕС и страните от ЕАСТ.

Radio dažniji arba dažnų juostų naudojimas visose ES valstybėse ir ELPA šalyse nėra apribojimų.

Не оные жадных обмежений щодо використання радіочастот або частотних діапазонів у всіх країнах-членах ЄС та країнах ЄАСТ.

Ne postoje ograničenja upotrebe radijskih frekvencija ili frekvencijskih pojaseva u svim državama članicama EU-a i državama EFTA-e.

Pri uporabi radijskih frekvenci ali frekvenčnih pasov v vseh državah EU in državah Efte ni omejitev.

Radiofrekvenciá vau frekvenciá joslu izmotaňasna nva vnozebujomna ES dalbaitvasa n EBTa valaist.

Üheski ELI liikmesriigis ega EFTA riigis ei ole piiranguid radioaoseaduste või sagedusribade kasutamiseks.

<p>Operating Frequency / Nominal Operating Frequency / Max Output Power</p> <p>Betriebsfrequenz / Nominale Betriebsfrequenz / Maximale Sendeleistung</p> <p>Frecuencia operativa / Frecuencia operativa nominale / Potencia max output</p> <p>Fréquence de fonctionnement / Fréquence de fonctionnement nominale / Puissance maximale en sortie</p> <p>Çalgıma Frekansı / Nominal Çalgıma Frekansı / Maksimum çıkış gücü</p> <p>Frecuencia de funcionamiento / Frecuencia de funcionamiento nominal / máxima potencia de salida</p> <p>frekwencje / nominale wrkwencje / maksymalne utęgownosc</p> <p>Frecuência de Operaçáo / Nominal Frecuência de Operaçáo / Potência Máx. de saída</p> <p>Driftsfrekvens / Nominel Driftsfrekvens / Máks. Udgangseffekt</p> <p>Toimintataajuus / Nimiellinen toimintataajuus / maksimi lähtöteho</p> <p>Driftsfrekvens / Nominell Driftsfrekvens / maks utgangseffekt</p> <p>Driftffrekvens / Nominell Driftffrekvens / Högsta utslägn</p> <p>Συχνοτητα Αποστολής / Nominální Συχνοτητα Αποστολής / Μέγιστη ισχύς εκδόσου</p> <p>Частотa функционирования / Nominálna prevádzková frekvencia / Maximálny výstupný výkon</p> <p>Miködsis frekvencia / Nominális miködsis frekvencia / Maximális kimenő teljesítmény</p> <p>Frecvența de operare / Frecvența nominală de operare / Puterea maximă de emisie</p> <p>рабочая частота / Номинальная рабочая частота / Максимальная издачная мощность</p> <p>Veikimo dažnis / Nomininis veikimo dažnis / Maksimali šalinimo galia</p> <p>Pracovná častota / Nominálna pracovná častota / Maximálna výkonná potužnosť</p> <p>Radna frekvencija / Nominalna radna frekvencija / Maksimalna izlazna snaga</p> <p>Frecvenca delovanja / Nazivna frekvencna delovanja / Največja izhodna moč</p> <p>Дарбасяs frekvencja / Nominálná дарбасяs frekvencja / Maksimálná izėjias jauda</p> <p>Töösagedus / Nimittöösagedus / Max väljundvõimsus</p>	
<p>863–865MHz / 863.35MHz / 25mW (Er.p)</p> <p>863–865MHz / 864.35MHz / 25mW (Er.p)</p> <p>868–868.6MHz / 868.35MHz / 25mW (Er.p)</p>	

English

TP-Link hereby declares that the device is in compliance with the essential requirements and other relevant provisions of directives 2014/53/EU, 2009/125/EC, 2011/65/EU and (EU) 2015/863. The original EU Declaration of Conformity may be found at <https://www.tp-link.com/en/support/cel>.

TP-Link hereby declares that the device is in compliance with the essential requirements and other relevant provisions of the Radio Equipment Regulations 2017. The original UK Declaration of Conformity may be found at <https://www.tp-link.com/support/uk/cel>.

Български

TP-Link декларира, че това устройство е в съответствие със съществени изисквания и другите приложими разпоредби на Директивите 2014/53/ЕУ, 2009/125/ЕО, 2011/65/ЕО и (ЕО)2015/863.

Оригиналната ЕС Декларация за съответствие, може да се намери на <https://www.tp-link.com/en/support/cel/>.

Čeština

TP-Link tímto prohlašuje, že toto zařízení je v souladu se základními požadavky a dalšími příslušnými ustanoveními směrnice 2014/53/EU, 2009/125/ES, 2011/65/EU a (EU) 2015/863. Originál EU prohlášení o shodě lze nalézt na <https://www.tp-link.com/en/support/cel/>.

Dansk

TP-Link erklærer hermed, at denne enhed er i overensstemmelse med de væsentligste krav og andre relevante bestemmelser i direktiverne 2014/53/EU, 2009/125/EF, 2011/65/EU og (EU) 2015/863. Den oprindelige EU-ovenensstemmelseserklæring kan findes på <https://www.tp-link.com/en/support/cel/>.

Nederlands

TP-Link verklaart hierbij dat dit apparaat in overeenstemming is met de essentiële eisen en andere relevante bepalingen van de richtlijnen 2014/53/EU, 2009/125/EG, 2011/65/UE en (EU) 2015/863. De oorspronkelijke EU verklaring van overeenstemming is te vinden op <https://www.tp-link.com/en/support/cel/>.

Eesti

TP-Link kinnitab käesolevala, et see seadme vastab direktiivide 2014/53/EU, 2009/125/EL, 2011/65/EL ja (EU)2015/863 olulisematele nõuetele ja muudele asjakohastele sätetele. EU vastavusdeklaratsiooni originaali leiata aadressilt <https://www.tp-link.com/en/support/cel/>.

Suomi

TP-Link ilmoittaa täten, että tämä laite noudattaa direktiivien 2014/53/EU, 2009/125/EY, 2011/65/EU ja (EU) 2015/863 olennaisia vaatimuksia ja muita asianmukaisia ehtoja. Alkuperäinen EU-yhteensopimuskäsitelmäsuositus on osoitteessa <https://www.tp-link.com/en/support/cel/>.

Français

TP-Link par la présente déclare que cet appareil est conforme aux exigences essentielles et autres dispositions pertinentes des directives 2014/53/UE, 2009/125/CE, 2011/65/UE et (UE) 2015/863. La déclaration CE de conformité originale peut être trouvée à l'adresse <https://www.tp-link.com/en/support/cel/>.

Deutsch

TP-Link erklärt hiermit, dass dieses Gerät die Grundanforderungen und andere relevante Vorgaben der Richtlinien 2014/53/UE, 2009/125/EG, 2011/65/UE und (EU) 2015/863 erfüllt. Die Original-EU-Konformitätserklärung kann in englischer Sprache hier heruntergeladen werden: <https://www.tp-link.com/en/support/cel/>.

Ελληνικά

Αυτό το προϊόν της TP-Link δηλώνει ότι αυτή η συσκευή συμμορφώνεται με τις απαιτήσεις οι άλλος σχετικούς κανονισμούς των οδηγιών 2014/53/ΕΕ, 2009/125/ΕΕ, 2011/65/ΕΕ και (ΕΕ) 2015/863. Μπορείτε να βείτε τη αρχική δήλωση συμμόρφωσης με τους κανονισμούς της Ε.Ε. στην ιστοσελίδα <https://www.tp-link.com/en/support/cel/>.

Magyar

A TP-Link ezúttal kijelenti, hogy ez a berendezés az alapvető követelményekkel és más, az idevonatkozó 2014/53/EU, 2009/125/EC, 2011/65/ES és a (EU)2015/863 irányelvek rendelkezéseivel összhangban van. Az eredeti EU megfelelőségi nyilatkozat megtalálható a <https://www.tp-link.com/en/support/cel/> oldalon.

Italiano

TP-Link dichiara che questo dispositivo è conforme ai requisiti fondamentali e alle altre disposizioni delle direttive 2014/53/UE, 2009/125/CE, 2011/65/UE e (UE) 2015/863. La dichiarazione originale di conformità UE originale si trova in <https://www.tp-link.com/en/support/cel/>.

Latviska

TP-Link ar šo paziņo, ka šī ierīce atbilst direktīvu 2014/53/ES, 2009/125/EC, 2011/65/ES un (ES)2015/863 svarīgākajām prasībām un citiem saistītajiem nosacījumiem.

Originālo ES atbilstības deklarāciju var atrast vietnē <https://www.tp-link.com/en/support/cel/>.

Lietuvių

TP-Link pareiškia, kad šis prietaisas atitinka esminius reikalavimus ir kitas susijusias direktyvų nuostatas 2014/53/ES, 2009/125/EF, 2011/65/ES ir (ES)2015/863.

Originali ES atitikties deklaracija yra https://www.tp-link.com/en/support/cel/.

Norsk

TP-Link erklærer herved at denne enheten er i samsvar med de nødvendige kravene og andre relevante bestemmelser fra direktivene 2014/53/EU, 2009/125/EC, 2011/65/UE og (EU) 2015/863. Den opprinnelige EU-samsvarserklæringen er tilgjengelig på <https://www.tp-link.com/en/support/cel/>.

Polski

TP-Link deklaruje, że niniejsze urządzenie spełnia wszelkie stosowne wymagania oraz jest zgodne z postanowieniami dyrektyw 2014/53/EU, 2009/125/WE, 2011/65/UE i (UE) 2015/863. Pełna deklaracja zgodności UE znajduje się na stronie <https://www.tp-link.com/en/support/cel/>.

Português

A TP-Link declara que este dispositivo está em conformidade com os requisitos essenciais e outras disposições das Diretivas 2014/53/UE, 2009/125/CE, 2011/65/UE e (UE) 2015/863. A declaração original de conformidade UE pode ser encontrada em <https://www.tp-link.com/en/support/cel/>.

Română

TP-Link declară în prezenta că acest echipament este în conformitate cu cerințele esențiale și ale prevederilor relevante ale directivelor 2014/53/UE, 2009/125/CE, 2011/65/UE și (UE) 2015/863. Declarația de conformitate UE originală poate fi găsită la adresa <https://www.tp-link.com/en/support/cel/>.

Slovenščina

TP-Link tímto vyhlasuje, že toto zariadenie je v zhode so základnými požiadavkami a ďalšími príslušnými ustanoveniami smerníc 2014/53/EU, 2009/125/ES, 2011/65/UE a (EU) 2015/863. Pôlna deklarácia z zodnosti UE nájdujete na <https://www.tp-link.com/en/support/cel/>.

Español

Por la presente TP-Link declara que este dispositivo cumple con los requisitos esenciales y otras disposiciones relevantes de las directivas 2014/53/UE, 2009/125/CE, 2011/65/UE y (UE) 2015/863. La declaración original CE de la conformidad puede encontrarse en: <https://www.tp-link.com/en/support/cel/>.

Svenska

TP-Link deklarerar att denna enhet är i överensstämmelse med de grundläggande kraven och andra relevanta bestämmelser i direktiv 2014/53/EU, 2009/125/EG, 2011/65/UE och (EU) 2015/863. Den ursprungliga EU-förklarngen om överensstämmelse kan hittas på <https://www.tp-link.com/en/support/cel/>.

Українська мова

Цим TP-Link заявляє, що даний пристрій відповідає основним та іншим відповідним вимогам директиви 2014/53/ЄУ, 2009/125/ЄО, 2011/65/ЄУ та (ЄУ)2015/863.

Оригінал Декларації відповідності ЄС Ви можете знайти за посиланням <https://www.tp-link.com/en/support/cel/>.

English Safety Information

- Keep the device away from water, fire, humidity or hot environments.
- Do not attempt to disassemble, repair, or modify the device. If you need service, please contact us.
- Do not use the device where wireless devices are not allowed.
- CAUTION! Risk of explosion if the battery is replaced by an incorrect type. Please read and follow the above safety information when operating the device. We cannot guarantee that no accidents or damage will occur due to improper use of the device. Please use this product with care and operate at your own risk.
- Безпечна інформація за безпечністю**
- Пазете устройство дaлеч от вода, оғын, влага или гореща околна среда.

• Не се опитвайте сами да разглобявате, ремонтирате или промените устройството. Ако ви е нужно ремонтно обслужване, обръщайте се към нас.

• Не използвайте устройството там, където употребата на безжични устройства не е разрешена. Моля, прочетете тази информация и спазвайте мерките за безопасност, когато работите с устройството. Ние не можем да гарантираме, че няма да настъпят аварии или повреди вследствие на неправилно използване на устройството. Моля, използвайте продукта внимателно и на своя отговорност.

Cestina: Bezpečnostna informacija

- Neavstajujte zariadenie vodni, ohni, vlhkosti nebo horúcemu prostrediu.
- Zariadenie ne pokúšajte demontovať, opravovať alebo upravovať. Po potrebujeťe i-servis, kontaktujte nás.
- Nepoužívajte zariadenie v miestech, kde je zakázané používať bezdrôtové zariadenie.
- Prosíme, čtete a postupujte podľa bezpečnostných informací uvedených nahore behom používání zariadení. Nemůžete zaručit absenci nehod nebo poškození při nesprávném užívání zariadení. Prosíme, používejte toto zariadení opatrně a na vlastní nebezpečí.
- Dansk: Sikkerhedsoplysninger**
- Hold apparatet væk fra vand, brand, fugt eller varme miljøer.
- Forsøg ikke at demontere, reparere eller modificere enheden. Hvis du har brug for eftersyn, skal du kontakte os.
- Brug ikke enheden hvor trådløse enheder ikke er tilladt.
- Følg ovenstående vejledning når du betjener enheden. Vi kan ikke garantere, at ingen ulykker eller skader sker på grund af forkert brug af enheden. Brug dette produkt med forsigtighed og på egen risiko.

Estlandis: Veilohutusinfotormatsioon

- Hoidu het apparatit vee, tule ja niiskusest või kuumast keskkonnast eemal.
- Ära ürita seadet lahti võtta, parandada ega muuta. Kui seade vajab hooldust, võta meiega ühendust.
- Ärge kasutage seadet kohtades, mis mobiliseadmed ei ole lubatud.
- Seadme kasutamiseks lugege läbi ja järgige ülaltoodud juhendust täielikult. Me ei saa garanteerida, et seadme valesti kasutamine ei põhjusta õnnetusi ega kahjustusi. Kasutage seada tootja hoolikalt ja omal vastutusel.
- Suomi: Turvallisuutta koskevat tiedot**
- Pidä laite poisissa vedestä, tuesta, kosteudesta ja kuumasta ympäristöstä.
- Älä yritä purkaa, korjata tai muokata laitetta. Ota meihin yhteyttä jos tarvitset palvelua.
- Älä käytä laitetta paikoissa, missä mobiiliseadmet ei ole lubattu.
- Ennen ylläpidon turvallisuustiedot ja noudatita niitä tarkasti tässä leavessä. Emme voi taata, että laitteen virheellinen käyttö ei aiheuta onnettomuuksia tai vaurioita. Käytä tätä tuotetta varoen ja omalla vastuullasi.

Français: Consignes de sécurité

- Maintenir l'appareil à l'écart de l'eau, du feu, de l'humidité ou de tout environnement chaud.
- N'essayez pas de démonter, réparer ou modifier l'appareil. Si vous avez besoin de service, veuillez nous contacter.
- Né pas utiliser l'appareil dans les zones où les communications sans-fil sont interdites.
- Merci de lire et de suivre les instructions de sécurité ci-dessus avant d'utiliser l'appareil. Nous ne pouvons garantir qu'aucun accident ou dommage ne se produira en raison d'un usage incorrect de l'appareil. Merci d'utiliser cet appareil avec précaution, le non respect des consignes de sécurité est à vos risques et périls.
- Deutsch: Sicherheitsinformationen**
- Halten Sie das Gerät fern von Wasser, Feuchtigkeit, Feuer oder sehr warmen Umgebungen.
- Versuchen Sie nicht, das Gerät zu zerlegen, zu reparieren oder zu ändern. Wenn Sie Service benötigen, wenden Sie sich an uns bitte.
- Betreiben Sie das Gerät nur an Orten, wo dies erlaubt ist.

Bitte folgen Sie diesen Anweisungen, wenn sich das Gerät befindet. Bei unsachgemäßer Verwendung können wir nicht garantieren, dass keine Unfälle oder Schäden auftreten. Behandeln Sie das Gerät pfleglich und auf eigene Gefahr.

Ελληνικά: Πληροφορίες Ασφαλείας

- Κρατήστε τη συσκευή μακριά από νερό, φωτιά, υγρασία ή ζεστά περιβάλλοντα.
- Μην επιχειρήσετε να αποσυναρμολογήσετε, να επισκευάσετε ή να τροποποιήσετε τη συσκευή. Εάν χρειάζεστε σέρβις, επικοινωνήστε μαζί μας.
- Να μη χρησιμοποιήσετε τη συσκευή σε μέρη όπου απαγορεύεται η χρήση ασύρματων συσκευών.
- Παρακαλούμε διαβάστε τα ακόλουθα σχετικά με τα παραπάνω πληροφορίες ασφαλείας κατά τη χρήση της συσκευής. Δεν υφίσταται εγγύηση συγυρηθόμενου επί δεν θα υποβόρουν ασυμμετρία ή βλάβες αν προχωρήσετε λανθασμένα στην χρήση της συσκευής. Παρακαλούμε να είστε προσεκτικοί κατά τη χρήση του προϊόντος.
- Magyar: Biztonsági Információk**
- Tartsa távol a készüléket víztől, tűztől, nedvességtől vagy forró környezetektől.
- Ne kísérelje meg szétszedni, megjavítani, vagy módosítani az eszközt. Ha segítségre van szüksége, kérjük forduljon hozzánk.
- Ne használja az készüléket olyan helyen, ahol az nem engedélyezett.
- Kérjük, olvassa el és kövesse a fenti biztonsági információkat a készülék használatá során. Az előírások be nem tartása, és a fenntéklőt ellátás nélküli balesetek vagy károsodás okozhatnak, amiről nem vállalunk felelősséget. Kérjük, kellő vigyázottsággal és saját felelősségére használja a készüléket.

Italiano: Informazioni di Sicurezza

- Tenete il dispositivo lontano da acqua, fuoco, umidità e ambienti troppo caldi.
- Non provate a smontare, riparare o modificare il dispositivo. Se vi serve assistenza, contattateci.
- Non usate il dispositivo dove non è consentito l'uso di dispositivi wireless.
- Raccolta differenzata
- Tipologia di imballaggio
- Carta
- Codice materiale

Scatola	Carta	PAP 21/PAP 20
Busta di Plastica	Plastica	PET 1/LDPE 4/HDPE 2/17 >PP+PE<
Cartoncino	Carta	PAP 22/PAP 20
Plastica Espansa	Plastica	7 EVA/LDPE 4
Guscio di Plastica	Plastica	PS 6/PVC 3
Pellicola Plastica	Plastica	LDPE 4/PET 1

• Questa QIG è valida per più modelli. Si prega di fare riferimento al prodotto effettivamente acquistato. Leggete e seguite le informazioni di sicurezza sopra indicate quando utilizzate il dispositivo. Non possiamo garantire che non accadano incidenti o danni se si usa in modo improprio il dispositivo. Utilizzate questo prodotto con cura e lo fate funzionare a vostro rischio.

Latviska: Drošības informācija

- Ierīci nedrīkst pakļaut ūdens, uguns, mitruma vai karstas vides ietekmei.
- Nemēģiniet izjaukt, labot vai pārveidot ierīci. Ja jums nepieciešams atbalsts, lūdzus sazināties ar mums.
- Nelietojiet ierīci vietās, kur bevdzadu ir lietošana ir aizliegta.
- Lietojiet ierīci, lūdzus, izlasiet un pemet vārā iepriekš aprakstītās instrukcijas. Mēs nevaram garantēt aizsardzību pret traumu vai bojājumiem ierīces nepareizas lietošanas gadījumā. Lūdzus, lietojiet ierīci rūpīgi un esiet gatavi uzņemties atbildību par savu rīcību.

Lietuvių: Informacija apie saugumą

- Įvairkite prietaisą atokiau nuo vandens, ugnies, drėgmės ir visu šilumos šaltinių.
- Nėrankytė, netaisykite ir nedarbkite įokį pakėmusį įrenginį. Išlikus techniniams problemoms, susisiekiute su mūsų įmone.
- Nėnaudokite prietaiso tose srityse, kuriose beleidžiama prietaisai nėleidžiama.

Susipažinkite su aukščiau pateiktomis saugumo taisyklėmis ir ju laikytės naudojant prietaisą. Mēs negalime garantuoti, dēl netinkama naudojāt šį prietaisā, netāra nelaimīgu atsitikimā ar sūžēdīmā rizikā. Naudokite šį produktā atsargiai ir laikytės visų veiksmū sau pācu rūpīgi.

Norsk: Sikkerhetsinformasjon

- Hold enheten på trygg avstand fra vann, brann og fuktige eller varme omgivelser.
- Ikke forsøk å ta enheten fra hverandre, reparere den eller modifisere den. Ta kontakt med oss hvis enheten trenger service.
- Ikke bruk enheten i områder hvor trådløse enheter ikke er tillatt.
- Les og følg den ovenstående sikkerhetsinformasjonen før du bruker enheten. Vi kan ikke garantere at ulykker eller skader ikke vil oppstå som følge av feil bruk av enheten. Bruk dette produktet med forsigtighet og på egen risiko.

Polski: Spokój ostrzeżenia

- Trzymaj urządzenie z dala od wody, ognia, wilgoci i wysokich temperatur.
- Nie demontuj, nie naprawiaj ani nie wprowadzaj jakichkolwiek zmian w urządzeniu samodzielnie. W razie problemów technicznych skontaktuj się z naszą firmą.
- Nie korzystaj z urządzenia w miejscach, w których urządzenia bezprzewodowe są zabronione.
- Zapoznaj się z powyższymi środkami ostrzeżenia i zastosuj się do nich, gdy korzystasz z urządzenia. Nie możemy zagwarantować, że produkt nie ulegnie uszkodzeniu w wyniku nieprawidłowego użytkowania. Korzystaj z urządzenia ostrożnie i na własną odpowiedzialność.
- Português:Informação de segurança**
- Mantenha o dispositivo afastado da água, fogo, humidade e ambientes quentes.
- Não tente desmontar, reparar ou modificar o aparelho. Se precisar de assistência, entre em contacto conosco.
- Não utilize este dispositivo em locais onde dispositivos Wi-Fi não são autorizados.
- Não use este dispositivo em locais onde o uso de dispositivos sem fio não são autorizados.

Por favor leia e siga as instruções de segurança acima quando operar o dispositivo. Não é garantido que acidentes ou estragos possam ocorrer devido à utilização incorreta do produto. Por favor utilize este produto corretamente.

Română: Informații de siguranță

- Ferțiți echipamentul de apă, foc, umiditate și de temperaturi înalte.
- Nu încercați să dezamblați, repara sau modifica dispozitivul. Dacă ai nevoie de asistență, te rugăm să ne contactezi.
- Nu utilizați echipamentul în locații în care dispozitivele wireless nu sunt permise.
- Vă rugăm să citiți și să respectați instrucțiunile de siguranță de mai sus în timpul utilizării echipamentului. Nu putem garanta că nu vor surveni accidente sau răzbugi din cauza utilizării necorespunzătoare a echipamentului.
- Vă rugăm să folosiți ar surveni accidente sau răzbugi și să îl utilizați pe propriul risc.

Русский язык

РУКОВОДСТВО по безопасности использования
Не устанавливайте в розетку лицевой стороной вниз.
Для безопасной работы устройств необходимо устанавливать и использовать в строгом соответствии с составленной в комплекте инструкцией и общепринятыми правилами техники безопасности. Ознакомьтесь со всеми предупреждениями, указанными на маркировке устройства, в инструкциях по эксплуатации, а также в гарантийном талоне, чтобы избежать неправильного использования, которое может привести к поломке устройства, а также во избежание поражения электрическим током. Компания-изготовитель оставляет за собой право изменять настоящий документ без предварительного уведомления.

Сведения об ограничениях в использовании с учетом предназначения для работы в жилых, коммерческих и производственных зонах.
Оборудование предназначено для использования в жилых, коммерческих и производственных зонах без воздействия опасных и вредных производственных факторов.

Правила и условия монтажа технического средства, его подключения к электрической сети и другим техническим средствам, пуска, регулирования и введения в эксплуатацию.

Устройство должно устанавливаться и эксплуатироваться согласно инструкциям, описанным в руководстве по установке и эксплуатации оборудования.

Правила и условия хранения, перевозки, реализации и утилизации.
Влажность воздуха при хранении: 10%-90%, без образования конденсата.
Влажность воздуха при хранении: 5%-90%, без образования конденсата.
Рабочая температура: 0°С-40°С
Допустимая температура для оборудования, использование во влажных условиях, если предусмотрено параметрами оборудования: -30°С-70°С
Температура хранения: -40°С-70°С

Оборудование должно храниться в помещении в заводской упаковке.
Транспортная температура оборудования должна производиться в заводской упаковке в закрытых транспортных средствах любым видом транспорта.