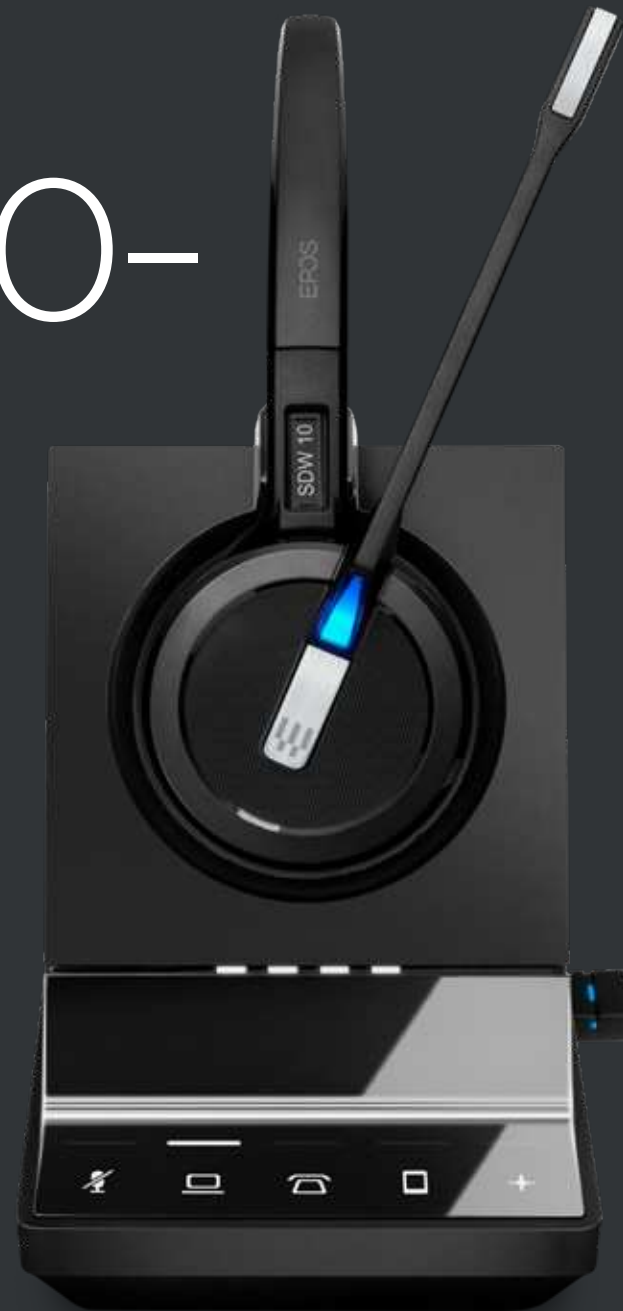


EPOS

501X Varianten

IMPACT 5000- Serie

Das IMPACT SDW 501X ist ein kabelloses monaurales DECT-Headset-System für moderne Büroumgebungen mit zukunftsorientierter Einsatzflexibilität, herausragender Kommunikationsqualität und fortschrittlichen Sicherheitsfunktionen.



Wir sind dabei, das Branding unserer Produkte von EPOS | SENNHEISER auf EPOS umzustellen. Während des Übergangszeitraums kann das gleiche Produkt in beiden Versionen vorhanden sein.



Die wichtigsten Funktionen

Klarer und natürlicher Sound

Mit Super-Wideband-Audio, für Sprachverständlichkeit, die über herkömmliche Businessstandards hinausgeht

Klangklarheit in Umgebungen mit hoher Personendichte

Mit High Density Wideband-Modus

Gehörschutz vor akustischem Schock

durch Begrenzung des Schalldruckpegels auf 118 dB

Besonders gute Sprachverständlichkeit

Durch Noise Cancelling-System mit zwei Mikrofonen und wegweisender Spracherkennungstechnologie

Alle Anrufe von einem Headset aus verwalten

Mit dreifacher Konnektivität mit PC, Tisch- und Mobiltelefon*

Inhalt der Verpackung



Die Artikel in der Box können je nach Produktvariante variieren und Folgendes umfassen:

Stromversorgung

Telefon-Audiokabel

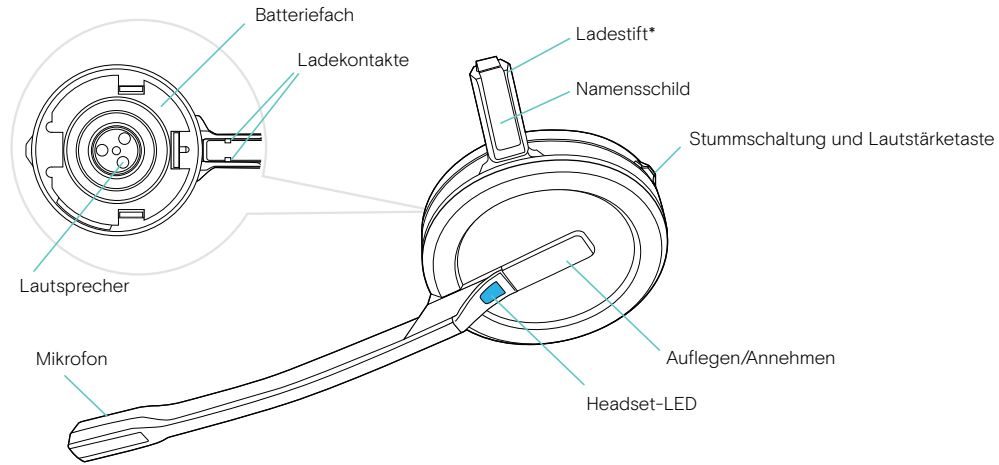
Zusätzliche Ohradapter

Vormontierter Ohrbügel

Ohrbügel-Verstärker

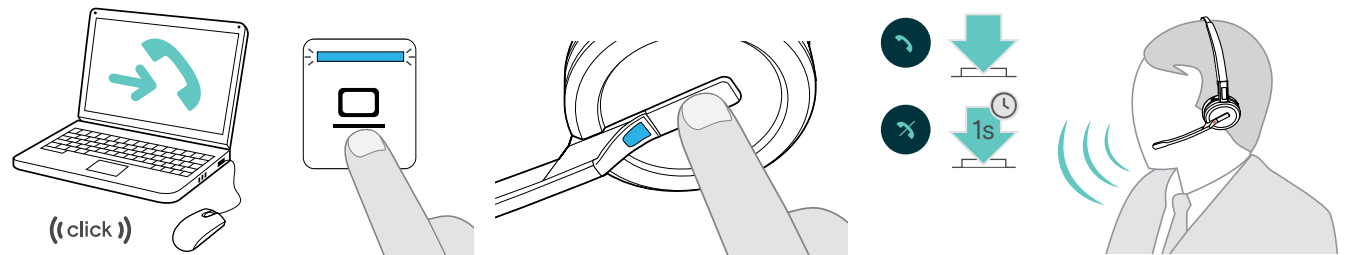
Nackenkopfbügel

Bedienungs- anleitung für das IMPACT 5000

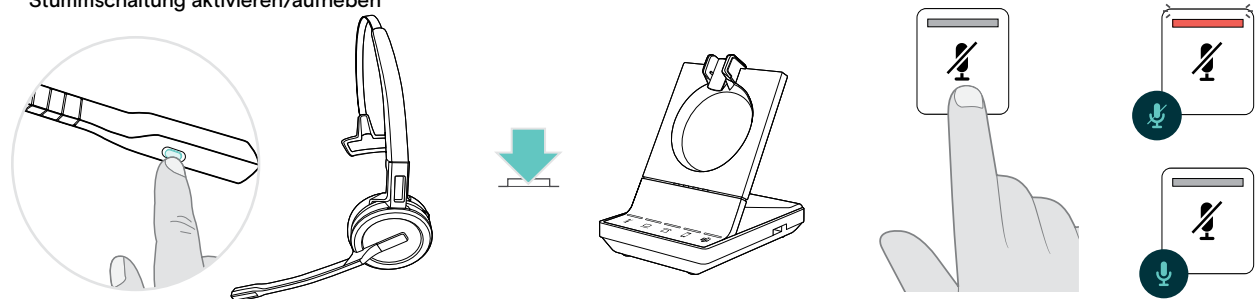


*In die Halterung des Kopfbügels oder Trageart-Adapters eingesetzt

Anruf annehmen/beenden



Stummschaltung aktivieren/aufheben



Weitere Vorteile und Funktionen



Maximale Flexibilität über eine Basisstation

Funktioniert mit allen IMPACT 5000-Headsets und verbindet sich mit einem EPOS Bluetooth®-Headset oder einem kabelgebundenen Headset oder Speakerphone



Perfekte individuelle Passform

Mit dem FlexFit™-System und drei Tragearten. Wählen Sie zwischen Kopfbügel, Ohrbügel oder Nackenbügel



Ungestörtes Telefonieren

Dank Busylight am Headset. Ein Busylight für den Schreibtisch ist als Zubehör erhältlich



Einfache Konfiguration und Geräteverwaltung

Für IT-Manager mit dem EPOS Manager



Erhöhte Sicherheit

dank Protected Pairing – 128-Bit-Authentifizierung und DECT-Sicherheitszertifizierung, um die Vertraulichkeit aller Gespräche zu wahren



Große kabellose Reichweite

bis zu 180 m bei Sichtverbindung



Hot-Desking

Mit schnellem, sicherem Headset-Pairing



Einfache Einrichtung von Telefonkonferenzen

mit bis zu vier Headsets der IMPACT SDW 5000-Serie mit derselben Basisstation



Sprechzeit für einen ganzen Arbeitstag

Bis zu 10 Stunden (Narrowband)



Schnelles Aufladen

50 % Akkuladung in nur 30 Minuten

Produktdaten

1/3

Allgemein

Trageart	Monaurales (einseitiges) Headset mit drei Tragearten – Kopfbügel, Ohrbügel oder Nackenbügel
Gewicht des Headsets	44 g (Trageart Ohrbügel) 58 g (Trageart Kopfbügel) 43 g (Version Nackenbügel)

Audio

Frequenzbereich der Lautsprecher	100 Hz – 11,0 kHz (Super-Wideband) 100 Hz – 7,5 kHz (Standard-Wideband und High Density-Wideband) 150 Hz – 3,5 kHz (Narrowband)
Mikrofontyp	Digitale MEMS-Mikrofone – Noise Cancelling-System mit zwei Mikrofonen für exzellente Sprachverständlichkeit
Frequenzbereich des Mikrofons	100 Hz – 11,0 kHz (Super-Wideband) 100 Hz – 7,5 kHz (Standard-Wideband und High Density-Wideband) 150 Hz – 3,5 kHz (Narrowband)
Noise Cancelling	Noise Cancelling-System mit zwei Mikrofonen

Technische Daten

Ladezeit	0–50%: 30 Minuten 0–100%: 1 Stunde
Standby-Zeit	Bis zu 48 Stunden
Auto-Sleep-Modus außerhalb der Reichweite	Ja, nach 12 Stunden
Akku-Laufzeit	Bis zu 10 Stunden (Narrowband) bis zu 7 Stunden (für Personendichte optimiertes Wideband) Bis zu 8 Stunden (Wideband) bis zu 6 Stunden (Super-Wideband)
Automatische Leistungsanpassung	Ja (Entfernung zwischen Headset und Basisstation)
Reichweite	Sichtverbindung: 180 m In typischem Bürogebäude: 55 m

Produktdaten

2/3

Produktvarianten

SDW 5016/SDW 5015

Inhalt der Verpackung

SDW 5 BS Basisstation, Headset, Kopfbügel, Trageart-Adapter mit vormontiertem Ohrbügel, Ohradapter (M) und Wangenabstandsstück, Ohrbügel-Verstärker, Nackenbügel, zusätzliche Ohradapter (S, L), BTD 800 USB-Dongle (im SDW 5016 enthalten), USB-Kabel, Netzteil, Telefon-Audiokabel, Kurzanleitungen (Headset und Basisstation), Sicherheitshinweise, Konformitätserklärung

SDW 5013

SDW 3 BS Basisstation, Headset, Kopfbügel, Trageart-Adapter mit vormontiertem Ohrbügel, Ohradapter (M) und Wangenabstandsstück, Ohrbügel-Verstärker, Nackenbügel, zusätzliche Ohradapter (S, L), BTD 800 USB-Dongle, USB-Kabel, Netzteil, Telefon-Audiokabel, Kurzanleitungen (Headset und Basisstation), Sicherheitshinweise, Konformitätserklärung

Software

EPOS-Geräte können mit den folgenden Softwarelösungen verwaltet werden:

EPOS Connect

Zur Durchführung von Firmware-Updates und zur Konfiguration von Headsets für persönliche Audiopräferenzen.
EPOS Connect funktioniert mit Windows, Mac® und VDI/Thin-Client-Umgebungen: eposaudio.com/software-epos-connect

EPOS Manager

Zentrale Verwaltung, Aktualisierung und Konfiguration von EPOS-Audio-Geräten – Für Cloud- und On-Premises-Lösungen:
eposaudio.com/software-epos-manager

Produktdaten

3/3

Produkt	Verbindung zu	Zertifizierungen	EAN-Nr.	UPC-Nr.
SDW 5016 – EU/GB/AUS Art.-Nr. 1001024	Tischtelefon, PC/Softphone, Mobilgeräte	Optimiert für UC und zertifiziert für Webex, Avaya, Alcatel-Lucent Enterprise, Enreach	57 14708 00826 2	8 40064 40826 4
SDW 5016 – US Art.-Nr. 1000621	Tischtelefon, PC/Softphone, Mobilgeräte	Optimiert für UC und zertifiziert für Webex, Avaya, Alcatel-Lucent Enterprise, Enreach	57 14708 00422 6	8 40064 40422 8
SDW 5015 – EU/GB/AUS Art.-Nr. 1001021	Tischtelefon, PC/Softphone	Optimiert für UC und zertifiziert für Webex, Avaya, Alcatel-Lucent Enterprise, Enreach	57 14708 00823 1	8 40064 40823 3
SDW 5015 – US Art.-Nr. 1000597	Tischtelefon, PC/Softphone	Optimiert für UC und zertifiziert für Webex, Avaya, Alcatel-Lucent Enterprise, Enreach	57 14708 00398 4	8 40064 40398 6
SDW 5013 – EU/GB/AUS Art.-Nr. 1001015	PC/Softphone	Optimiert für UC und zertifiziert für Webex, Avaya, Alcatel-Lucent Enterprise, Enreach	57 14708 00817 0	8 40064 40817 2
SDW 5013 – US Art.-Nr. 1000585	PC/Softphone	Optimiert für UC und zertifiziert für Webex, Avaya, Alcatel-Lucent Enterprise, Enreach	57 14708 00386 1	8 40064 40386 3

Ersatzteile

1/1

Produkt	Art.-Nr.	Beschreibung	EAN-Nr.	UPC-Nr.
SDW D1 Zubehörpaket	1000982	Transporttasche und USB-A-Ladekabel für IMPACT 5000-Headsets	57 14708 00784 5	8 40064 40784 7
SDW D1 USB	1000299	USB-DECT-Dongle	57 14708 00100 3	8 40064 40100 5
SDW D1 USB – US	1000978	USB-DECT-Dongle	57 14708 00780 7	8 40064 40780 9
SDW 10 HS	1000631	Headset für SDW 5016, SDW 5015 und SDW 5013 mit drei Tragearten	57 14708 00432 5	8 40064 40432 7
SDW 5 BS – EU/GB/AUS	1001027	Basisstation für SDW 5016 und SDW 5015 (ohne BTD 800-Dongle)	57 14708 00829 3	8 40064 40480 8
SDW 5 BS – US	1000681	Basisstation für SDW 5016 und SDW 5015 (ohne BTD 800-Dongle)	57 14708 00482 0	8 40064 40482 2
SDW 3 BS – EU/GB/AUS	1001028	Basisstation für SDW 5013 (ohne BTD 800-Dongle)	57 14708 00830 9	8 40064 40830 1
SDW 3 BS – US	1000685	Basisstation für SDW 5013 (ohne BTD 800-Dongle)	57 14708 00486 8	8 40064 40486 0

Anhang

1/1

Ergänzende Produktdaten

EPOS ActiveGard®-Technologie	Schützt das Gehör vor akustischen Schocks durch Vermeidung von plötzlich auftretenden Lautstärkespitzen
DECT	1880 bis 1900 MHz (EU, UK, AUS) 1920 bis 1930 MHz (US)
GAP-Kompatibilität	Ja (Headset)
Basisstation	Anschluss des SDW 5 BS an Tischtelefon, Softphone und bis zu zwei Mobilgeräte gleichzeitig (enthalten in SDW 5016 und SDW 5015) Anschluss des SDW 3 BS an Softphone/PC und bis zu zwei Mobilgeräte gleichzeitig (im SDW 5013 enthalten)
Dongle BTD 800 USB	Weitere Informationen finden Sie unter eposaudio.com/btd-800-usb (im SDW 5016 enthalten)
USB-A-Anschluss	Unterstützung der Anrufverwaltung mit EPOS-Geräten und Aufladen von Smartphones
Temperaturbereich	Betrieb: +5 °C bis + 45 °C Lagerung: -20 °C bis + 70 °C
Akku (Lithium-Polymer-Akku)	Kann vom Kundenservice ausgetauscht werden
Größe des Ohrpolsters	ø 53 mm
Personalisierung	Ja, Namensschild am Headset
Garantie	2 Jahre
EU*-Limiter je nach regionaler Ausführung	Aktiviert durch DIP-Schalter und die Software EPOS Connect und EPOS Manager

*Lärm am Arbeitsplatz: Die EU-Richtlinie zum Schutz vor Lärm am Arbeitsplatz (2003/10/EG) gibt Grenzwerte für zwei Arten von Lärm am Arbeitsplatz vor: Spitzenschalldruck und Lärmexpositionspegel.