

## Galaxy S21 FE 5G



### Highlights

- Auffallend schön: Vollendete Form und mattes Farbfinish
- Atemberaubend brilliant: Dynamic AMOLED-Display mit bis zu 120 Hz
- Faszinierend detailreich: Vielseitige Aufnahmen mit hochauflösender Triple-Kamera
- Begeisternd stark: Schneller Prozessor und ausdauernder Akku
- Kompromisslos gut: Galaxy S21-Highlights zum attraktiven Preis

## Die neue Fan Edition mit Galaxy S21-Power.

Dir ist dein Smartphone äußerst wichtig? Dann ist das Galaxy S21 FE 5G genau das Richtige für dich. Es bietet dir viele Features des Galaxy S21, die begeistern: ein formvollendetes Design mit kontrastreichem Display, eine grandiose Kamera, Highspeed und intelligente Power für die Dinge, die auf dem Smartphone Spaß machen. Und das zu einem attraktiven Preis. Du liebst es zu fotografieren? Mit der Triple-Kamera gelingen dir bei Tag und Nacht atemberaubende Foto- und Videoaufnahmen mit spektakulären Details. Ohne dass du dir Gedanken über die richtige Perspektive, den passenden Filter oder eine aufwändige Nachbearbeitung machen musst. Du teilst deine Momente gerne mit Freunden? Dann wähle aus jeder Szene die besten Fotos und Videos aus, die dein Galaxy S21 FE 5G für dich erstellt hat und poste sie im Handumdrehen. Du bist ein Serien-Junkie? Dann genieße stundenlanges Bingingatching ohne lästige Ladepausen. Mit HyperFast 5G<sup>1</sup> sicherst du dir auch für unterwegs eine hohe Geschwindigkeit und kannst turboschnell surfen und streamen. Setze einfach alles auf ein Smartphone, das einfach viel Freude macht.



**Verfügbarkeit:** Juli 2022

**Farben:** Graphite, Olive, White, Lavender

**Lieferumfang:** Smartphone, Akku (fest verbaut), Datenkabel USB 3.2 (USB-C auf USB-C), Steckplatzwerkzeug, Kurzanleitung

(Lieferumfang kann sich je nach Variante unterscheiden)

## Funktionsübersicht

### Rundum gutes Design

Für alle, die vollendete Formen lieben: Das ausgewogene Design des Galaxy S21 FE 5G mit akzentuierter Kamerakontur in Gehäusefarbe zieht die Blicke nahezu magisch an. Ob klassisch in Graphite und White oder trendbewusst in Olive und Lavender: Setze mit deiner Lieblingsfarbe einen ganz persönlichen Akzent, der zu deinem Lifestyle passt.

### Beeindruckend hell. Begeisternd flüssig.

Hier ist jeder Blick aufs Display eine helle Freude: Das Dynamic AMOLED-Display des Galaxy S21 FE 5G besticht mit brillanten Farben und gut sichtbaren, scharfen Inhalten auch in hellen Umgebungen. Mit seiner Bildwiederholrate von bis zu 120 Hz ist es reaktionsschnell, sodass du deine Videos und Games fast ohne Verzögerungen genießen und dich praktisch reibungslos durch deine Feeds scrollen kannst.

### Fotostudio zum Mitnehmen

Ob kunstvolle Portraits für Social Media oder tolle Schnapshots von der letzten Partynacht: Mithilfe der Triple-Kamera kannst du mit nahezu profimäßigen Aufnahmen für Aufsehen sorgen. Hol dir mit dem 30x Space Zoom<sup>2</sup> dein Motiv direkt vor die Linse, setze dich oder deine Freunde mit der Portraitfunktion gekonnt in Szene oder bring mit dem Nachtmodus Licht ins Dunkel.

### Sei auf der Überholspur

Schnell zwischen Apps hin und her switchen oder mehrere Anwendungen im Hintergrund laufen lassen? Kein Problem. Der Snapdragon 888-Prozessor arbeitet zuverlässig, damit dich so gut wie nichts ausbremsen kann. Dank 5G<sup>1</sup> bist du übrigens auch ohne WLAN turboschnell unterwegs und kannst wann und wo immer du möchtest in deine Games eintauchen, mobile Videokonferenzen starten oder umfangreiche Datenmengen herunter- oder hochladen.

### Power für dich und deine Samsung Galaxy Welt

Wo andere aufgeben, geht dein Galaxy S21 FE 5G in die nächste Runde. Dank einer Akkuleistung von 4.500 mAh<sup>3</sup> kannst du stundenlang aktiv sein. Zudem sorgt die 25W-Schnellladefunktion<sup>4</sup> dafür, dass du dein Galaxy S21 FE 5G zum Aufladen nur für kurze Zeit aus der Hand legen musst. Perfekt für deine Samsung Galaxy Welt: Durch einfaches Auflegen auf die Rückseite kannst du kompatible Geräte wie deine Galaxy Buds oder deine Galaxy Watch über das Galaxy S21 FE 5G mit frischer Energie versorgen.



# Das Galaxy-Team für den ganzen Tag



## Nahtlos durch den Alltag mit Lösungen im Samsung Ecosystem

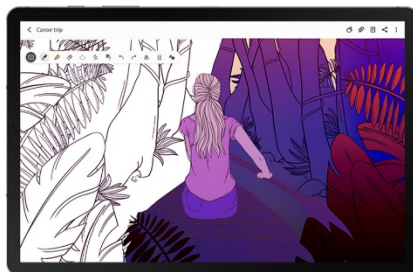
Galaxy-Geräte arbeiten einfach zusammen, damit du es immer leichter hast: Vom Aufstehen bis zum Feierabend – egal, was der Tag bringt. Und natürlich sind diese smarten Begleiter nicht nur untereinander vernetzt, sondern sie verbinden dich auch jederzeit mit deinen Freunden und deiner Familie. So wird jeder Tag galaktisch.



*Starte hier mit ersten  
Notizen und Ideen...*



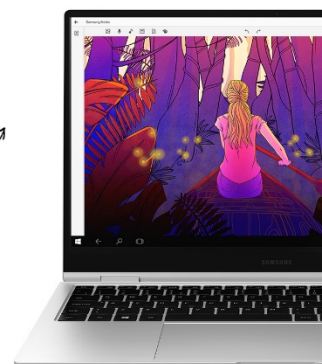
*Lasse dich durch deine  
Lieblingsmusik  
inspirieren...*



*Hauche deinen Ideen Leben  
ein und setze deine Arbeit hier fort...*



*In der Pause eine  
Runde joggen? Lass dir  
Trainingstipps in  
Echtzeit geben*



*Mit einem freien Kopf lässt sich deine  
Arbeit hier bestens finalisieren*

Zeichnungen von Saskia Pahlen | Illustration: [www.instagram.com/saskiapahlen/](http://www.instagram.com/saskiapahlen/)

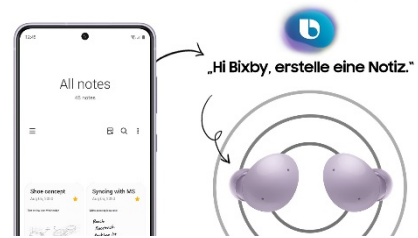




7:20

## Inspiration auf Schritt und Tritt

Wie wäre es mit einem Spaziergang vor der Arbeit? Bevor es ins Home Office geht, hältst du deine ersten Ideen und Überlegungen direkt auf dem Galaxy S21FE 5G in der Samsung Notes App fest. Und wenn du etwas recherchieren möchtest, fragst du einfach den intelligenten Sprachassistenten Bixby<sup>5</sup>, der dir mit Rat und Tat zur Seite steht.



8:15

## Einfach nahtlos anknüpfen

Wieder zuhause kannst du sofort zum S Pen greifen und auf dem großen Display des Galaxy Tab S7FE deine Ideen in Form bringen. Denn Samsung Notes synchronisiert Inhalte automatisch auf allen kompatiblen Geräten, sodass du keine Zeit damit verlierst, Daten mühsam hin und her zu schieben.



9:00

## Eine Runde mit dem persönlichen Fitnesstrainer

Frische Luft macht den Kopf frei. Beim Laufen trackt die Galaxy Watch4 deine Fortschritte, während der Audio-Guide Trainingstipps in Echtzeit gibt, die du auf den kabellosen Galaxy Buds2 hören und sofort umsetzen kannst, wenn du nicht lieber deine Lieblingsplaylist hören willst - oder beides gleichzeitig.



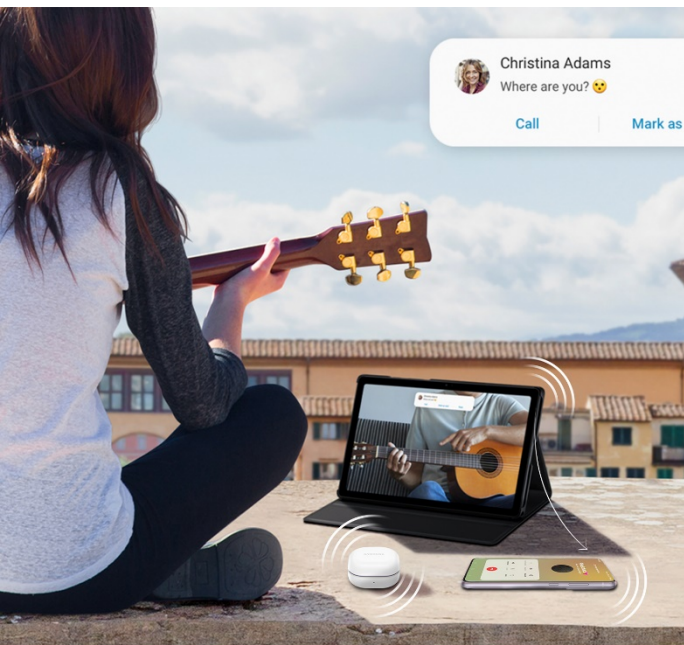




9:45

## Das Business steht niemals still

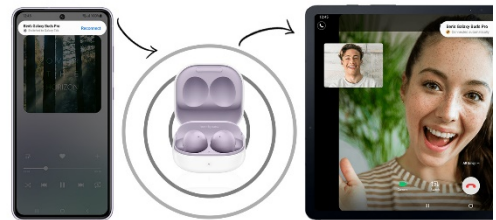
Während du noch unterwegs bist, klingelt das Smartphone und die Galaxy Buds2 wechseln automatisch die Verbindung von der Galaxy Watch4 zum Galaxy S21FE 5G, sodass du in kristallklarer Sprachqualität telefonieren und einen neuen Auftrag übernehmen kannst.



11:30

## Schön, von dir zu hören

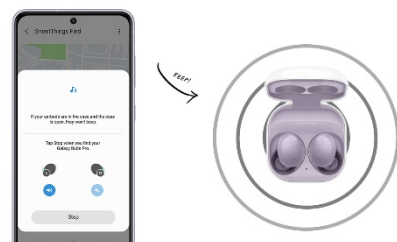
Als du dir auf dem Galaxy Tab S7FE gerade ein inspirierendes Video-Tutorial zum Gitarre spielen anschaust, ruft dich ein Freund an und die Galaxy Buds2 stellen automatisch eine Verbindung zum Galaxy S21FE 5G her. Wenn du dich dann für ein abendliches Treffen im Park verabredet hast, schalten die Ohrhörer nahtlos zurück zum Tablet, ohne dass du einen Finger bewegen musst.



12:00

## Das Versteckspiel kann ausfallen

Der Magen knurrt und es wird höchste Zeit, etwas Leckeres einzukaufen. Doch wo verstecken sich jetzt nur die Galaxy Buds2, die auf jeden Fall mitkommen müssen? Öffne die SmartThings-App auf dem Galaxy S21FE 5G, damit die Ohrhörer ein lautes Ortungsgeräusch abspielen. Da sind sie ... natürlich in der Sofaritze!







12:45

## Der kleine Energieschub zwischendurch

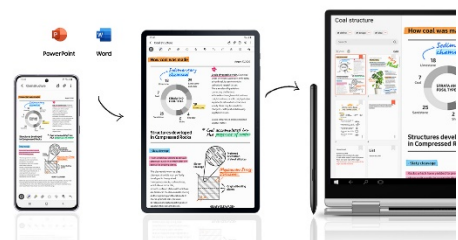
Während du deine Lunch vorbereitest und nochmal schnell deine Mails am Galaxy Tab S7FE checkst, könnte auch deine Galaxy Watch4 neue Energie verlangen. Zum Glück ist das Galaxy S21FE 5G ein echtes Energiebündel: Lege die Smartwatch auf die Rückseite des Smartphones, um sie mit Wireless PowerShare<sup>6</sup> schnell und kabellos wieder aufzuladen.



14:30

## Einen Gang hochschalten

Jetzt wirst du richtig produktiv. Denn Samsung DeX verwandelt das Galaxy Tab S7Fe fast schon in einen vollwertigen PC: Exportiere deine Inhalte von Samsung Notes in Microsoft PowerPoint, schließe eine Tastatur und einen Monitor an und erstelle deine Präsentation ganz einfach auf deinem Galaxy Tab S7FE.



17:00

## Jede Menge Spaß dabei

Kaum ist die Präsentation abgeschickt, genießt du einen entspannten Abend im Park, wo du dir die Urlaubsfotos der letzten Jahre anschaust, die dir ein Freund auf der kompakten Portable SSD T7 Touch mitgebracht hat. Dank der hohen Übertragungsgeschwindigkeit der SSD landen 1.000 hochauflösende Fotos in wenigen Sekunden auf deinem Galaxy Book Pro 360.



19:30

## Zubehör

### Clear View Cover (EF-ZG990)

**Benachrichtigungen oder Uhrzeit ganz einfach ablesen**

- Flip Cover mit transparentem, seitlichem Sichtfenster zur Anzeige wichtiger Informationen
- Einfache Steuerung verschiedener Funktionen bei geschlossenem Cover möglich
- Über das seitliche Sichtfenster Anrufe annehmen und ablehnen oder den Musik-Player bedienen
- Antibakterielle Beschichtung schützt dich vor Bakterien<sup>7</sup>
- Schutz des Displays, des Rahmens und der Rückseite vor Kratzern und Stößen



### Silicone Cover (EF-PG990)

**Matte, weiche Oberfläche kombiniert Stil mit festem Halt**

- Cover aus weichem Silikon im matten und geschmeidigen Design
- Schlankes und griffiges Cover
- Schutz des Rahmens und der Rückseite vor Kratzern und Stößen



### Clear Standing Cover (EF-JG990)

**Funktionell mit transparentem Design**

- Verstärktes transparentes Cover in schlichtem Design
- Bewahrt die Optik des Gerätes
- Ausgestattet mit einem ausklappbaren Standfuß zum komfortablen Betrachten von Videos und Fotos
- Schutz des Rahmens und der Rückseite vor Kratzern und Stößen





## Zubehör

### Slim Strap Cover (EF-XG990)

#### Schutz in funktionellem Design

- Semitransparentes, schlankes Cover in funktionalem Design
- Bequemer und sicherer Halt mit dem integrierten und auswechselbaren Band
- Weiteres Band im Lieferumfang enthalten
- Schutz des Rahmens und der Rückseite vor Kratzern und Stößen



### Clear Cover (EF-QG990)

#### Dünn, schützt und bewahrt die Optik

- Transparentes, schlankes Cover in schlichtem Design
- Komfortabler und griffiger Halt in den Händen
- Bewahrt die Optik des Gerätes
- Schutz des Rahmens und der Rückseite vor Kratzern und Stößen



### Silicone Cover with Strap (EF-GG990)

#### Matte, weiche Oberfläche kombiniert Fashion mit funktionellem Design

- Cover aus weichem Silikon im matten und funktionellem Design
- Schlankes und griffiges Cover
- Bequemer und sicherer Halt mit dem Band
- Stylish und komfortabel zugleich
- Das Band jederzeit sicher und einfach entfernen
- Schutz des Rahmens und der Rückseite vor Kratzern und Stößen



## Leistungsmerkmale

### Betriebssystem

Android 12

OneUI 4.1

Knox 3.8

### Datenübertragung

5G<sup>1</sup>, LTE<sup>1</sup>, HSPA+, HSUPA, UMTS, EDGE, GPRS

WLAN 802.11 a/b/g (2,4 GHz), Wi-Fi 4, 5, 6 (2,4 GHz + 5 GHz), HE80, MIMO, 1024-QAM

Wi-Fi Direct, USB-/Bluetooth-/Ethernet-Tethering, USB-Host, NFC und kontaktlose Zahlungen

Android Auto, Mobile Hotspot, Hotspot 2.0, Auto Hotspot

Smart Switch, Smart View, MTP, PTP, GPS, GLONASS, Beidou, Galileo, QZSS

Anrufe / SMS auf anderen Geräten, Music Share, Quick Share, Nearby Share

USB 3.2 Gen 1 (Type-C)

Bluetooth 5.0, BT-Profile: A2DP, AVRCP, DI, HFP, HID, HOGP, HSP, MAP, OPP, PAN, PBAP, SAP

### Technische Daten

Prozessorname Snapdragon 888 (SM8350)

Prozessorkerne Octa-Core

Prozessortaktung 1x 2,84 GHz + 3x 2,4 GHz + 4x 1,8 GHz

Prozessorarchitektur 64-Bit, 5nm

2G-Band (MHz) GSM: GSM850, GSM900, DCS1.800, PCS1.900

3G-Band (MHz) UMTS: B1 (2.100), B2 (1.900), B4 (AWS), B5 (850), B8 (900)

4G-Band (MHz) LTE FDD: B1 (2.100), B2 (1.900), B3 (1.800), B4 (AWS), B5 (850), B7 (2.600), B8 (900), B12 (700), B17 (700), B20 (800), B26 (850), B28 (700), B32 (1.500), B66 (AWS-3)

LTE TDD: B38 (2.600), B40 (2.300), B41 (2.500)

4x4 MIMO: B1 (2.100), B3 (1.800), B4 (AWS), B7 (2.600), B66(AWS-3), B38 (2.600), B40 (2.300), B41 (2.500)

5G-Band (MHz) 5G Sub6 FDD: N1 (2.100), N3 (1.800), N5 (850), N7 (2.600), N8 (900), N20 (800), N28 (700), N66 (AWS-3)

5G Sub6 TDD: N38 (2.600), N40 (2.300), N41 (2.500), N78 (3.500)

4x4 MIMO: N1 (2.100), N3 (1.800), N7 (2.600), N66 (AWS-3), N38 (2.600), N40 (2.300), N41 (2.500), N78 (3.500)

Größe (HxBxT) 155,7 x 74,5 x 7,9 mm

Gewicht ca. 177 Gramm

Gesprächszeit (4G) bis zu 37 Std.

Internetnutzung (4G) bis zu 13 Std.

Internetnutzung (WLAN) bis zu 13 Std.

Musikwiedergabe bis zu 79 Std.

Videowiedergabe bis zu 16 Std.

SIM-Format Nano (4FF)

Dual-SIM<sup>8</sup> SIM 1 + SIM 2

## Leistungsmerkmale

### Speicherkapazität

Interner Speicher	128 GB / 256 GB
Frei verfügbarer Speicher	ca. 99 GB / ca. 216,1 GB
Speichertyp	UFS
Arbeitsspeicher (RAM)	6 GB / 8 GB
Arbeitsspeichertyp	LPDDR5
RAM-Geschwindigkeit	3.200 MHz
Cloud-Speicher	

### Stromversorgung

Akku-Typ	Li-Ion
Akku-Kapazität <sup>3</sup>	4.500 mAh
Ladezeit	bis zu 76 Minuten
Schnellladen (25 W) <sup>4</sup>	
Induktives Laden (15 W) <sup>9</sup>	
Dual Charging, Wireless PowerShare <sup>6</sup>	
Energiesparmodus, Adaptiver Akku	



## Leistungsmerkmale

### Hauptdisplay

Größe <sup>10</sup>	16,29 cm / 6,4" (volles Rechteck) 15,89 cm / 6,3" (innerhalb Abrundungen)
Art	Infinity-O
Technologie	Dynamic AMOLED
Bildwiederholrate	60 Hz / 120 Hz
Auflösung	2.340 x 1.080 Pixel (FHD+)
Format	19,5:9
Pixeldichte	401 ppi
Max. Helligkeit	420 Nits
Farben	16 Millionen
Zoom	Multitouch
Besonderheiten	Always On Display, Adaptive Helligkeit, Multi Window, Augenkomfort, Bildschirmzoom, Bildschirmschoner, Dark Mode, Bildschirmrecorder, Einfacher Modus

## Leistungsmerkmale

### Messaging

Dual Messenger, Nachrichten, Messages

### Organizer

Alarm, Weltuhr, Stoppuhr, Timer, Kalender, Samsung Notes, Diktiergerät, Taschenrechner

### Multimedia

Stereo-Lautsprecher, Dolby Atmos

Spotify, Netflix, YouTube Music

8K-Videowiedergabe, Foto-/Video-Editor, Pop-up-Play

Papierkorb, Animiertes GIF

Game Launcher, Google Play, Galaxy Store, Google Mobile-Services

Microsoft Apps (OneDrive, Office, Outlook, LinkedIn)

### Eingabehilfen

TalkBack, Verbesserung der Sichtbarkeit, Verbesserung für das Hören, Interaktion und Geschicklichkeit, Blitzlicht-Benachrichtigung, Etikett zur Sprachausgabe, Bixby Vision für Eingabehilfe, Tastatureingabe vorlesen, Eingabehilfe-Verknüpfungen

### Weitere Funktionen

IP68-Zertifizierung<sup>11</sup>

Gorilla® Glass Victus®

Voice over LTE<sup>12</sup>, Voice over Wi-Fi<sup>13</sup>

Bixby<sup>5</sup>, Bixby-Routinen

Biometrische Daten und Sicherheit (Gesichtserkennung, Find My Mobile, Sicherer Ordner, Fingerabdruckscanner, Samsung Pass, Sicheres WLAN, Private Share, Samsung Blockchain Keystore, Knox)

Sicherheit und Notfall (Medizinische Informationen, Notfallkontakte, Drahtlose Notfallwarnungen, SOS-Nachrichten senden, Notfall-Standortdienst, Notfallmodus)

Bewegungen und Gesten (Zum Aktivieren hochheben, Zum Ein-/Ausschalten zweimal tippen, Bildschirm beim Ansehen anlassen, Beim in die Hand nehmen benachrichtigen, Mit Gesten stummschalten, Screenshot)

Offline-Modus, Nicht Stören-Modus, Einhändiger Modus

Seiten-Paneele (Personen, Apps, Smart Select, Tätigkeiten, Wetter, Tools, Reminder, Zwischenablage)

Samsung Kids, Samsung Health, SmartThings, Samsung DeX, Galaxy Shop, Samsung Members, Galaxy Wearable, Samsung Global Goals, Samsung Pay, Samsung TV Plus, Samsung Free

Digitales Wohlbefinden und Kindersicherung

Gerätewartung, Konzentrationsmodus, Schlafenszeitmodus

Fortsetzen von Apps auf anderen Geräten

Taschenlampe

Link zu Windows

QR-Scanner

## Leistungsmerkmale

### Integrierte Digitalkamera

#### Rückkamera

Auflösung Foto	12 Megapixel (Weitwinkel), 12 Megapixel (Ultra-Weitwinkel), 8 Megapixel (Tele)
Sensorgröße	1/1.76" (Weitwinkel), 1/3.2" (Ultra-Weitwinkel), 1/4.4" (Tele)
Blende	F1.8 (Weitwinkel), F2.2 (Ultra-Weitwinkel), F2.4 (Tele)
Digitalzoom	ja
Aufnahmemodi	Single-Take, Portrait, Foto, Video, AR-Zone, Pro, Panorama, Essen, Nacht, Hochformatvideo, Profi-Video, Super Slow-Mo, Zeitlupe, Hyperlapse, Dual-Aufnahme
Auflösung Video	UHD (16:9 Format, 60 fps)
Intelligente Funktionen	Szenenoptimierung, Aufnahmevorschläge, QR-Codes scannen
Weitere Funktionen	Autofokus (Weitwinkel), Dual Pixel (Weitwinkel), Blitz, Messmodi, ISO, Weißabgleich, Belichtung, OIS (Weitwinkel), Verfolgungs-Autofokus, Video mit HDR10+, Videostabilisierung, ActionCam-Videostabilisierung (Superstabil), 30x Space Zoom <sup>2</sup> , 3x Hybrid Optical Zoom

#### Frontkamera

Auflösung Foto	32 Megapixel (Weitwinkel)
Größe	1/2.74"
Blende	F2.2
Aufnahmemodi	Single-Take, Portrait, Foto (Selfie, Gruppenselfie), Video, AR-Zone, Nacht, Hochformatvideo, Hyperlapse, Zeitlupe, Dual-Aufnahme
Auflösung Video	UHD (16:9 Format, 60 fps)
Weitere Funktionen	Selfie-Licht, Gestensteuerung, Selfies wie angezeigt speichern, Weitwinkel für Gruppen-Selfies verwenden, Selfie Farbton

#### Allgemeine Kamera-Funktionen

Selbstausröser, Autom. HDR, Raster, Geotagging, HEIF-Bilder (Foto), RAW-Kopien, Kameraschnellstart, Funktion der Lautstärke-Taste, DateigröÙe verringern, Fotoeffekte (Filter, Eigene Filter, Gesicht), Bixby Vision, AR-Zone, Sprachsteuerung, Schwebender Auslöser, Bewegungsaufnahme

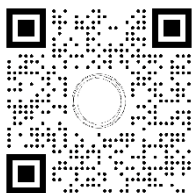


## Allgemeine Hinweise

Bei Einrichtung des Tablets/Telefons mit einem Google Konto, durch die Nutzung des Internets und/oder durch internetgestützte Programme (z. B. Anwendungen (Apps), Galaxy Apps, Google Mobile-Services, E-Mail, Soziale Netzwerke, Instant Messaging, Content Home-Oberfläche) können aufgrund anfallender Datenmengen Kosten entstehen. Bitte beachten Sie, dass der Verbindungsaufbau automatisch erfolgen kann. Bitte informieren Sie sich vorab bei Ihrem Netzanbieter/Vertragspartner über die Ihrem Tarif entsprechenden Datengebühren.

## Anmerkungen

- 1 5G/LTE wird in Deutschland noch nicht flächendeckend unterstützt. Bitte informiere dich bei deinem Netzanbieter/Vertragspartner über die zur Verfügung stehende Abdeckung. Die maximale 5G-/LTE-Geschwindigkeit ist abhängig von Region, Anbieter und Software des Geräts / Anbieters.
- 2 Space Zoom beinhaltet digitalen Zoom und beeinflusst die Bildqualität
- 3 Die mAh-Angabe bezieht sich auf den typischen Wert der Akkukapazität, der unter Laborbedingungen ermittelt wurde. Die nach der einschlägigen Norm IEC 61960 ermittelte (Mindest-)Kapazität beläuft sich auf einen geringeren Wert. Die tatsächliche Akkulaufzeit kann je nach Netzwerkumgebung, Nutzerverhalten und anderen Faktoren variieren.
- 4 Nur mit optional erhältlichem Schnellladeadapter verfügbar.
- 5 Samsung Account Login und Datennetzwerk (WLAN oder Internetverbindung erforderlich) für vollen Funktionsumfang für Bixby notwendig.
- 6 Nur möglich bei einem Akkuladestand von über 30%, ausgenommen Dual Charging.
- 7 Die antimikrobielle Beschichtung ist nur auf der Außenseite des Covers angebracht. Die antimikrobielle Komponente (Biozider Stoff: Zink-Pyrithion) schützt Benutzer nicht völlig vor Bakterien und bietet keinen Schutz vor Viren. Die Antimikrobielle Wirkung kann je nach Anwendungsbedingungen variieren.
- 8 Bei Verwendung von zwei SIM-Karten, kann nur eine SIM-Karte zur Datennutzung verwendet werden.
- 9 Nur mit optional erhältlicher Induktiven Ladestation verfügbar.
- 10 Displaydiagonale gemessen im vollen Rechteck und ohne Berücksichtigung der abgerundeten Ecken. Der tatsächlich nutzbare Bildschirmbereich ist weiter durch den Bereich der Kamera verringert.
- 11 Schutz bei dauerhaftem Untertauchen bei 1,5 m Wassertiefe für 30 Minuten und ausschließlich in klarem Wasser. Kein Schutz bei Salzwasser und anderen Flüssigkeiten, insbesondere Seifenlauge, Alkohol und/oder erhitzter Flüssigkeit. Der SIM-Kartenhalter muss stets vollständig mit dem Gerät abschließen, so dass durch ihn kein Wasser eindringen kann.
- 12 Voice over LTE wird in Deutschland noch nicht flächendeckend unterstützt. Bitte erkundigen Sie sich bei Ihrem Netzanbieter/Vertragspartner zur derzeit verfügbaren Netzabdeckung und Nutzungskosten.
- 13 Die Nutzung setzt das Bestehen einer geeigneten WLAN-Verbindung sowie eines geeigneten Tarifs voraus. Bitte erkundigen Sie sich bei Ihrem Netzanbieter/Vertragspartner zur derzeit verfügbaren Netzabdeckung und Nutzungskosten und ob dieser VoWi-Fi freigeschaltet hat.



**Samsung Circle**

**Train hard, sell smart |**  
Registriere dich jetzt auf [circle.samsung.de](https://circle.samsung.de)