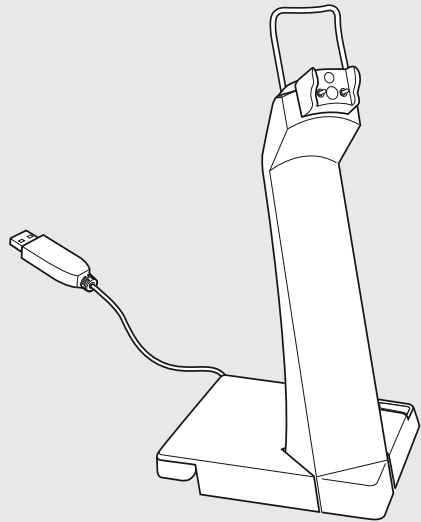


EPOS

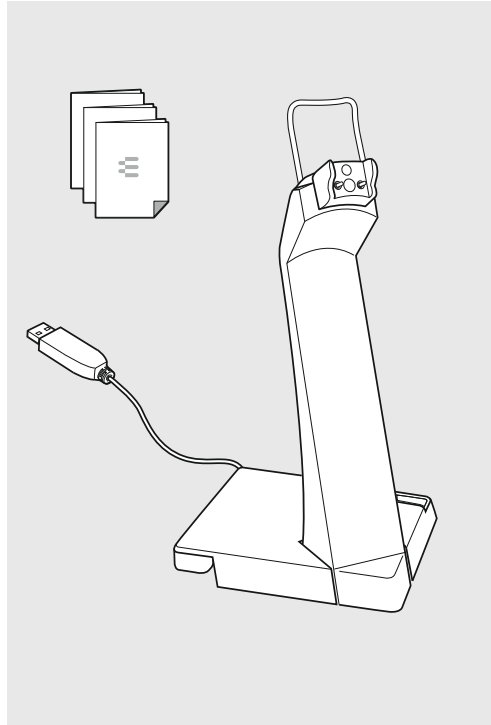


CH 20 MB
Headset charger

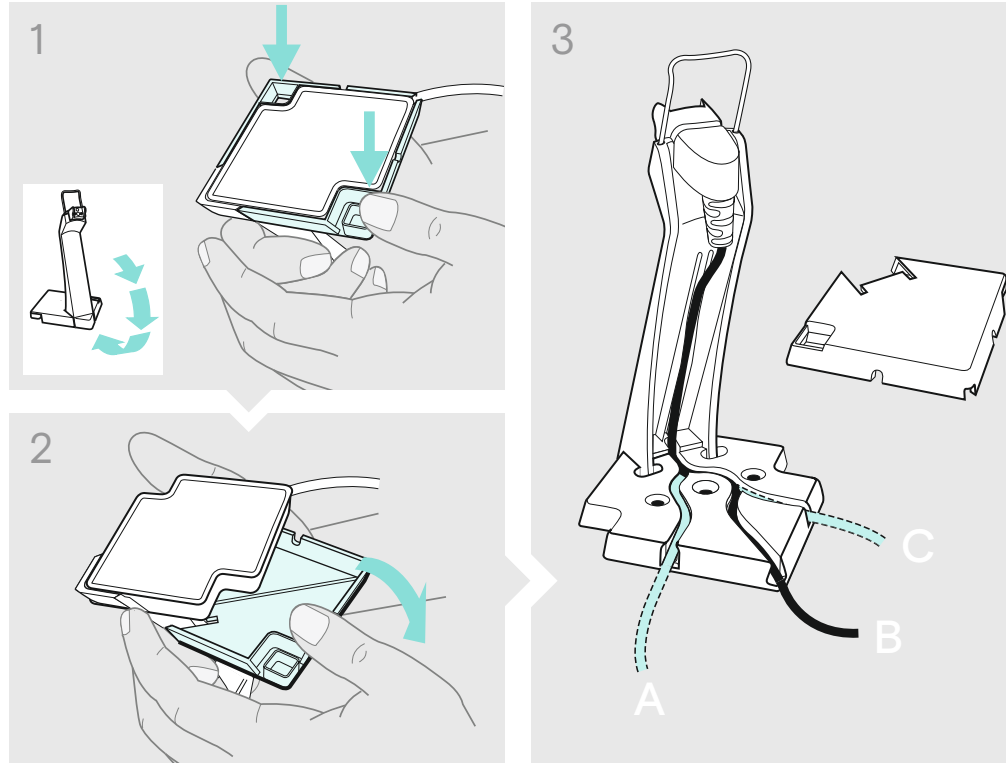
- | | | |
|------------------|--------------------------------|------------------|
| EN Quick Guide | NL Mini handleiding | ZH 快速入门指南 |
| DE Kurzanleitung | DA Kvikvejledning | TW 快速指南 |
| FR Guide express | PL Skrócona instrukcja obsługi | TR Hızlı Kılavuz |
| IT Guida rapida | JA クイックガイド | ES Guía rápida |
| ES Guía rápida | RU Краткое руководство | PT Guia Rápido |

Model: CH 20 MB

Package contents | Lieferumfang | Contenu de la boîte |
Contenuti della confezione | Contenido del embalaje |
Conteúdo da embalagem | Inhoud verpakking |
Conteúdo da embalagem | Inhoud verpakking |
Pakkens indhold | Zawartość opakowania |
Содержимое упаковки | 套装内容 | 包裝內容 |
Kutunun içeriği | パッケージ内容 | 패키지 내용



Adapting the cable routing | Kabelführung anpassen | Adapter le guidage de câble | Adattare il passaggio cavi |
Ajustar la guía de cables | Adaptar a guia de cabos | De kabelgeleiding aanpassen | Tilpas kabelføringen |
Dopasowanie prowadzenia kabla | Адаптация кабельной разводки | 調整电缆进线 | 調整纜線路徑 |
Kablo yolunun uyarlanması | ケーブル配線を調整する | 케이블 경로 채용



Accessories | Zubehör | Accessoires | Accessori |
Accesorios | Acessórios | Toebehoren | Tilbehør |
Akcesoria | Аксессуары | 附件 | 附件 | Aksesuar |
付属品 | 액세서리



Headset charger | Headset-Ladegerät |
Chargeur pour casque-micro | Caricabatterie |
Cargador de headset |
Carregador de micro-auscultadores |
Headset-oplader | Hovedtelefon-oplader |
Ładowarka do zestawu słuchawkowego |
Зарядное устройство гарнитуры |
耳机充电器 | 耳機充電器 | Kulaklık seti şarj cihazı |
ヘッドセット充電器 | 헤드셋 충전기

Specifications | Technische Daten |
Caractéristiques techniques | Dati tecnici |
Especificaciones técnicas | Dados técnicos |
Technische specificaties | Tekniske data |
Dane techniczne | Технические характеристики |
技術数据 | 規格 | Teknik Bilgiler |仕様 | 규격

Dimensions | Abmessungen | Dimensions | Dimensioni |
Dimensiones | Dimensões | Afmetingen | Mål | Wymiary |
Размеры | 尺寸 | 尺寸 | 寸法 | 크기

140 x 116 x 114 mm

Weight | Gewicht | Poids | Peso | Peso | Gewicht |
Vægt | Waga | Bec | 重量 | 重量 | Ağırlik | 重量 | 무게

approx. 220 g

Operating temperature | Betriebstemperatur |
Température de fonctionnement |
Temperatura di funzionamento | Temperatura de servicio |
Temperatura de funcionamento | Bedrijfstemperatuur |
Driftstemperatur | Temperatura pracy |
Рабочая температура | 工作溫度 | 使用溫度 |
İşletme ortamı sıcaklığı | 動作時の温度 | 작동 온도

+5°C to +45°C / +41°F to +113°F

Storage temperature | Lagertemperatur |
Température de stockage | Temperatura di immagazzinamento |
Temperatura de almacenamiento |
Temperatura de armazenamento | Opbevingstemperatuur |
Opslag temperatuur | Temperatura przechowywania |
Температура хранения | 存放溫 | 儲存溫度 |
Depolama ortamı sıcaklığı | 保管時の温度 | 보관 온도

-20°C to +70°C / -4°F to +158°F

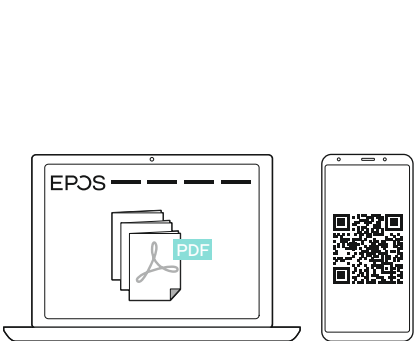
Power supply | Stromversorgung | Alimentation |
Alimentazione elettrica | Alimentación |
Alimentação de corrente | Voedingsspanning |
Strømforsyning | Zasilanie elektryczne | Электропитание |
電源 | 電源供應 | Elektrik beslemesi | 電源 | 전원 공급

5 V DC (PC-USB port)

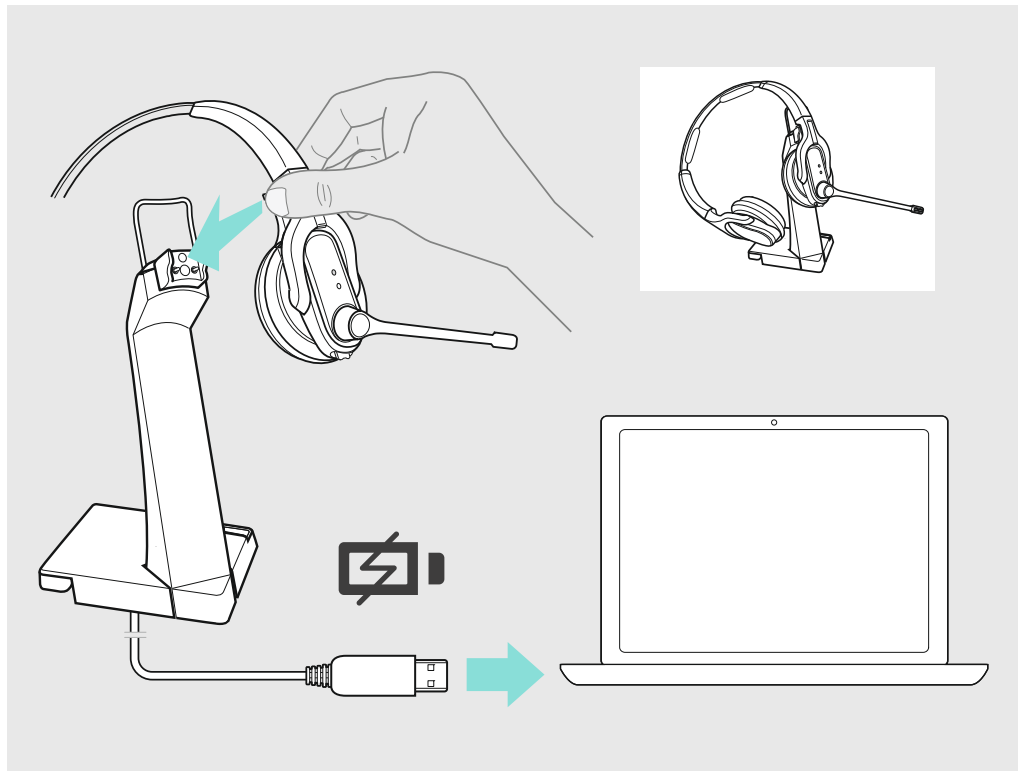
Charging time | Ladezeit | Temps de charge | Tempo di carica |
Tiempo de carga | Tempo de carregamento | Oplaadtijd |
Opladningstid | Czas ładowania | Длительность зарядки |
充電時間 | 充電時間 | Şarj süresi | 充電時間 | 충전 시간

2.5 h (100 mA)

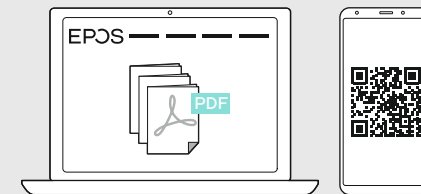
Charging the headset | Headset laden | Charger le casque-micro | Caricare l'headset | Cargar el headset |
Carregar os micro-auscultadores | Headset laden | Oplad hovedtelefon | Ładowanie zestawu słuchawkowego |
Зарядка гарнитуры | 给耳机充电 | 為耳機充電 | Kulaklık setinin arj edilmesi | ヘッドセットを充電する | 헤드셋 충전하기



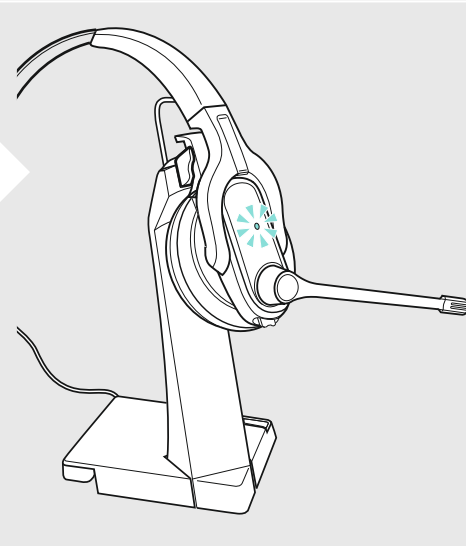
www.eposaudio.com/support



For headset instruction manual go to:



www.eposaudio.com/support



DSEA A/S

Kongebakken 9, DK-2765 Smørum, Denmark
www.eposaudio.com

Printed in China, Publ. 06/20, 770-00034/A03