

Vinnic[®]

AELLO PEAK

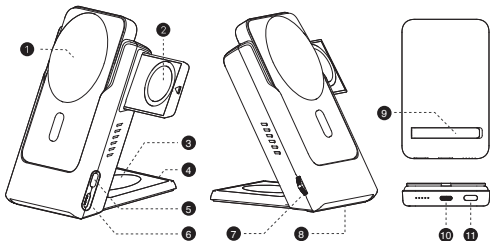
**3-IN-1 WIRELESS CHARGING DOCK
WITH 5000MAH POWERBANK**

user manual

■ English ■ Español ■ Italiano ■ Français ■ Deutsch

PRODUCT DESCRIPTION

The AELLO PEAK is a versatile 3-in-1 foldable wireless charging dock featuring a removable power bank, perfect for users on the go. It can charge smartphones, smartwatches, and earphones simultaneously, even when not plugged into a power source, thanks to its 5000mAh battery.



- ① Magnetic Charging area for phone
Output 15W (Max)
- ② Charging area for Watch
Output 2.5W (Max)
- ③ Charging area for Earphone
Output 5W (Max)
- ④ Foldable Stand
- ⑤ Power Button
- ⑥ USB-C Input Port
- ⑦ RGB Light Control
- ⑧ RGB Light
- ⑨ Foldable Stand (Power Bank)
- ⑩ USB-C Charging Port (Power Bank)
(Input & Output)
- ⑪ Power Button (Power Bank)

*Please fully charge the powerbank before the first use.

HOW TO USE

CHARGING DOCK MODE

WITH CHARGING CABLE

1. Connect the USB-C port ⑥ to the power adapter with a USB-C cable.
2. Place your device in the corresponding charging area.

WITHOUT CHARGING CABLE

1. Press the Power Button ⑤ to turn on the power.
2. Place your device in the corresponding charging area.

NOTE: 1) This function requires power from the power bank; please ensure the power bank is sufficiently charged before use. 2) Ensure the power bank is connected to the charging dock.

ADJUST THE MOOD LIGHT *

Function	What to do
Brightness UP	Push switch ⑦ up to gradually increase the brightness.
Brightness DOWN	Push switch ⑦ downward to gradually dim the brightness.
Switch the Color	Press switch ⑦ to change the color.
OFF the Light	Push switch ⑦ downward until it turns off completely.

The mood light will only function when connected to a power source.

POWER BANK MODE (WHEN POWERBANK IS USED INDEPENDENTLY)

POWER ON/OFF

1. Press the Power Button (Power Bank) **11** to turn ON the power.
2. Double press to turn OFF the power.

WIRELESS CHARGING

1. Press the Power Button (Power Bank) **11** to turn on the power.
2. Place your device in the corresponding charging area.

CHARGING WITH CABLE

1. Press the Power Button (Power Bank) **11** to turn on the power.
2. Plug the charging cable into the USB-C Charging Port **10**.

REMAINING POWER



Blue LED

●○○○ 0% - 25%

●●○○ 25% - 50%

●●●○ 50% - 75%

●●●● 75% - 100%

TECHNICAL SPECIFICATIONS

Model:	VPPD-31HWCG1-BK
Battery Capacity:	5,000mAh (18.5Wh)
USB-C Input (Charging Dock):	5V=3A, 9V=3A
USB-C Input (Power Bank):	5V=2.4A, 9V=1.5A
USB-C Output (Power Bank):	5V=2.4A, 9V=2.0A
Power Output (Mobile)	5W/7.5W/10W/15W (Max)
Power Output (Apple Watch)	2.5W (Max)
Power Output (AirPods)	5W (Max)
Dimensions:	75.9*32*127mm
Weight:	268g

CAUTIONS

FAILURE TO FOLLOW THESE SAFETY INSTRUCTIONS MAY RESULT IN SHORT CIRCUIT, FIRE, DAMAGE OR OTHER SERIOUS INJURY.

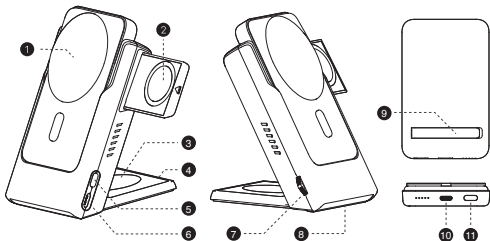
- Do not use this product if there is any abnormal phenomena such as expansion, generates unusual heat, and unusual odor.
- Do not leave or store the product in high temperature environment (for example near fire, direct sunlight).
- Do not immerse the product in water or any liquid, or expose the product into high humidity place.
- Do not disassemble, puncture and repair the power bank by yourself.
- Do not drop this product, place heavy objects on surface of it, or give it a shock.
- Do not place metallic objects (key, coin, magcard etc.) on top of wireless charging area of power bank.
- Do not insert metallic objects (key, coin, paper-clip etc.) into USB-C charging port.

Do not use this product within the reach of children. Children should not use this product alone.

DESCRIPCIÓN DEL PRODUCTO

Español

El AELLO PEAK es una versátil base de carga inalámbrica plegable 3 en 1 con un banco de energía extraíble, perfecta para usuarios en movimiento. Puede cargar teléfonos inteligentes, relojes inteligentes y auriculares simultáneamente, incluso cuando no está conectado a una fuente de alimentación, gracias a su batería de 5000 mAh.



- 1 Área de carga magnética para teléfono
Salida 15W (Máx.)
- 2 Área de carga para reloj
Salida 2.5W (Máx.)
- 3 Área de carga para auriculares
Salida 5 W (Máx.)
- 4 Soporte plegable
- 5 Botón de encendido
- 6 Puerto de entrada USB-C
- 7 Control de luz RGB
- 8 Luz RGB
- 9 Soporte plegable (Banco de energía)
- 10 Puerto de carga USB-C (Banco de energía)
(Entrada y salida)
- 11 Botón de encendido (banco de energía)

*Cargue completamente el banco de energía antes del primer uso.

CÓMO USAR

MODO DE BASE DE CARGA

CON CABLE DE CARGA

1. Conecte el puerto USB-C **6** al adaptador de corriente con un cable USB-C.
2. Coloque su dispositivo en el área de carga correspondiente.

SIN CABLE DE CARGA

1. Presione el botón de encendido **5** para encender la alimentación.
2. Coloque su dispositivo en el área de carga correspondiente.

NOTA: 1) Esta función requiere energía del banco de energía; Asegúrese de que el banco de energía esté suficientemente cargado antes de usarlo. 2) Asegúrese de que el banco de energía esté conectado a la base de carga.

AJUSTAR LA LUZ MOOD *

Función	¿Qué hacer?
Brillo ARRIBA	Presione el interruptor 7 hacia arriba para aumentar gradualmente el brillo.
Brillo ABAJO	Presione el interruptor 7 hacia abajo para atenuar gradualmente el brillo.
Cambia el color	Pulse el interruptor 7 para cargar el color.
APAGADO de la luz	Empuje el interruptor 7 hacia abajo hasta que se apague por completo.

La luz ambiental solo funcionará cuando esté conectada a una fuente de alimentación.

MODO DE BANCO DE ENERGÍA (CUANDO EL POWERBANK SE UTILIZA DE FORMA INDEPENDIENTE)

ENCENDIDO/APAGADO

1. Presione el botón de encendido (Power Bank) **11** para encender la alimentación.
2. Presione dos veces para apagar la alimentación.

CARGA INALÁMBRICA

1. Presione el botón de encendido (Power Bank) **11** para encender la alimentación.
2. Coloque su dispositivo en el área de carga correspondiente.

CARGA CON CABLE

1. Presione el botón de encendido (Power Bank) **11** para encender la alimentación.
2. Conecte el cable de carga al puerto de carga USB-C **10**.

POTENCIA RESTANTE



LED azul

●○○○ 0% - 25%

●●○○ 25% - 50%

●●●○ 50% - 75%

●●●● 75% - 100%

ESPECIFICACIONES TÉCNICAS

Modelo:	VPPD-31HWCG1-BK
Capacidad de la batería:	5,000mAh (18.5Wh)
Entrada USB-C (base de carga):	5V=3A, 9V=3A
Entrada USB-C (banco de energía):	5V=2.4A, 9V=1.5A
Salida USB-C (Power Bank):	5V=2.4A, 9V=2.0A
Potencia de salida (móvil):	5W/7.5W/10W/15W (Máx)
Potencia de salida (Apple Watch):	2.5W (Máx)
Potencia de salida (AirPods):	5W (Max)
Dimensiones:	75.9*32*127mm
Peso:	268g

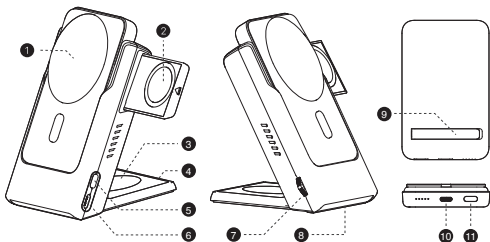
PRECAUCIONES

EL INCUMPLIMIENTO DE ESTAS INSTRUCCIONES DE SEGURIDAD PUEDE PROVOCAR UN CORTOCIRCUITO, INCENDIO, DAÑOS U OTRAS LESIONES GRAVES.

- No use este producto si hay algún fenómeno anormal como expansión, genera calor inusual y olor inusual.
- No deje ni almacene el producto en un ambiente de alta temperatura (por ejemplo, cerca del fuego, luz solar directa).
- No sumerja el producto en agua ni en ningún líquido, ni exponga el producto en un lugar con mucha humedad.
- No desmonte, perfore y repare el banco de energía usted mismo.
- No deje caer este producto, no coloque objetos pesados sobre la superficie del mismo ni lo golpee.
- No coloque objetos metálicos (llave, moneda, tarjeta magnética, etc.) sobre el área de carga inalámbrica del banco de energía.
- No inserte objetos metálicos (llave, moneda, clip, etc.) en el puerto de carga USB-C.
- No utilice este producto al alcance de los niños. Los niños no deben usar este producto solos.

DESCRIZIONE DEL PRODOTTO

AELLO PEAK è un versatile dock di ricarica wireless pieghevole 3 in 1 dotato di un power bank rimovibile, perfetto per gli utenti in movimento. Può caricare smartphone, smartwatch e auricolari contemporaneamente, anche quando non è collegato a una fonte di alimentazione, grazie alla sua batteria da 5000 mAh.



- 1** Area di ricarica magnetica per telefono
Uscita 15W (Max)
- 2** Area di ricarica per orologio
Uscita 2.5W (Max)
- 3** Area di ricarica per auricolare
Uscita 5W (Max)
- 4** Supporto pieghevole
- 5** Pulsante di accensione
- 6** Porta di ingresso USB-C
- 7** Controllo della luce RGB
- 8** Luce RGB
- 9** Supporto pieghevole (Power Bank)
- 10** Porta di ricarica USB-C (Power Bank)
(Ingresso e uscita)
- 11** Pulsante di accensione (Power Bank)

*Si prega di caricare completamente il powerbank prima del primo utilizzo.

MODO D'USO

MODALITÀ DOCK DI RICARICA

CON CAVO DI RICARICA

1. Collegare la porta USB-C **6** all'adattatore di alimentazione con un cavo USB-C.
2. Posiziona il dispositivo nell'area di ricarica corrispondente.

SENZA CAVO DI RICARICA

1. Premere il pulsante di accensione **5** per accendere l'alimentazione.
2. Posiziona il dispositivo nell'area di ricarica corrispondente.

NOTA: 1) Questa funzione richiede l'alimentazione dal power bank; Assicurarsi che il power bank sia sufficientemente carico prima dell'uso. 2) Assicurarsi che il power bank sia collegato alla base di ricarica.

REGOLA LA LUCE MOOD *

Funzione	Cosa fare
Luminosità SU	Premere l'interruttore 7 verso l'alto per aumentare gradualmente la luminosità.
Luminosità GIÙ	Spingere l'interruttore 7 verso il basso per ridurre gradualmente la luminosità.
Cambia il colore	Premere l'interruttore 7 per caricare il colore.
SPEGNI la luce	Spingere l'interruttore 7 verso il basso fino a spegnerlo completamente.

MODALITÀ POWER BANK (QUANDO POWERBANK VIENE UTILIZZATO IN MODO INDIPENDENTE)

ACCENSIONE/SPEGNIMENTO

1. Premere il pulsante di accensione (Power Bank) **11** per accendere l'alimentazione.
2. Premere due volte per spegnere l'alimentazione.

RICARICA WIRELESS

1. Premere il pulsante di accensione (Power Bank) **11** per accendere l'alimentazione.
2. Posiziona il dispositivo nell'area di ricarica corrispondente.

RICARICA CON CAVO

1. Premere il pulsante di accensione (Power Bank) **11** per accendere l'alimentazione.
2. Collegare il cavo di ricarica alla porta di ricarica USB-C **10**.

POTENZA RESIDUA



●○○○ 0% - 25%

●●○○ 25% - 50%

●●●○ 50% - 75%

●●●● 75% - 100%

LED blu

SPECIFICHE TECNICHE

Modello:	VPPD-31HWCG1-BK
Capacità della batteria:	5,000mAh (18.5Wh)
Ingresso USB-C (dock di ricarica):	5V=3A, 9V=3A
Ingresso USB-C (Power Bank):	5V=2.4A, 9V=1.5A
Uscita USB-C (Power Bank):	5V=2.4A, 9V=2.0A
Potenza in uscita (Mobile):	5W/7.5W/10W/15W (Max)
Potenza in uscita (Apple Watch):	2.5W (Max)
Potenza in uscita (AirPods):	5W (Max)
Dimensioni:	75.9*32*127mm
Peso:	268g

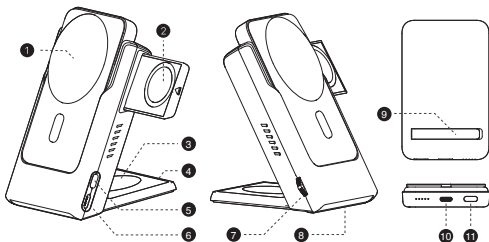
PRECAUZIONI

LA MANCATA OSSERVANZA DI QUESTE ISTRUZIONI DI SICUREZZA PUÒ PROVOCARE CORTOCIRCUITI, INCENDI, DANNI O ALTRE LESIONI GRAVI.

- Non utilizzare questo prodotto in presenza di fenomeni anomali come dilatazione, generazione di calore insolito e odore insolito.
- Non lasciare o conservare il prodotto in ambienti ad alta temperatura (ad esempio vicino al fuoco, alla luce solare diretta).
- Non immergere il prodotto in acqua o liquidi, né esporre il prodotto in luoghi ad alta umidità.
- Non smontare, forare e riparare il power bank da soli.
- Non far cadere questo prodotto, non posizionare oggetti pesanti sulla sua superficie e non dargli una scossa.
- Non posizionare oggetti metallici (chiavi, monete, magcard ecc.) sopra l'area di ricarica wireless del power bank.
- Non inserire oggetti metallici (chiavi, monete, graffetta, ecc.) nella porta di ricarica USB-C.
- Non utilizzare questo prodotto alla portata dei bambini. I bambini non devono utilizzare questo prodotto da soli.

DESCRIPTION DU PRODUIT

L'AELO PEAK est une station de charge sans fil pliable 3-en-1 polyvalente dotée d'une banque d'alimentation amovible, parfaite pour les utilisateurs en déplacement. Il peut charger simultanément des smartphones, des montres connectées et des écouteurs, même lorsqu'il n'est pas branché sur une source d'alimentation, grâce à sa batterie de 5000 mAh.



- ❶ Zone de charge magnétique pour téléphone
Puissance 15W (Max.)
- ❷ Zone de charge pour la montre
Puissance 2.5 W (Max.)
- ❸ Zone de charge pour écouteur
Puissance 5W (Max.)
- ❹ Support pliable
- ❺ Bouton d'alimentation
- ❻ Port d'entrée USB-C
- ❼ Contrôle de la lumière RGB
- ❽ Lumière RGB
- ❾ Support pliable (banque d'alimentation)
- ❿ Port de charge USB-C (banque d'alimentation) (Entrée et sortie)
- ⓫ Bouton d'alimentation (banque d'alimentation)

*Veuillez charger complètement la powerbank avant la première utilisation.

MODE D'EMPLOI

MODE DE CHARGE DOCK

AVEC CÂBLE DE CHARGE

1. Connectez le port USB-C **6** à l'adaptateur secteur à l'aide d'un câble USB-C.
2. Placez votre appareil dans la zone de charge correspondante.

SANS CÂBLE DE CHARGE

1. Appuyez sur le bouton d'alimentation **5** pour mettre l'appareil sous tension.
2. Placez votre appareil dans la zone de charge correspondante.

REMARQUE: 1) Cette fonction nécessite l'alimentation de la banque d'alimentation ; Veuillez vous assurer que la banque d'alimentation est suffisamment chargée avant utilisation. 2) Assurez-vous que la banque d'alimentation est connectée à la station de charge.

RÉGLER LA LUMIÈRE MOOD *

Fonction	Quoi faire
Luminosité UP	Appuyez sur l'interrupteur 7 vers le haut pour augmenter progressivement la luminosité.
Luminosité DOWN	Appuyez sur l'interrupteur 7 vers le bas pour diminuer progressivement la luminosité.
Changer de couleur	Appuyez sur l'interrupteur 7 pour changer la couleur.
ÉTEINT la lumière	Poussez l'interrupteur 7 vers le bas jusqu'à ce qu'il s'éteigne complètement.

MODE BANQUE D'ALIMENTATION (LORSQUE POWERBANK EST UTILISÉ INDÉPENDAMMENT)

ALLUMER/ÉTEINDRE

1. Appuyez sur le bouton d'alimentation (Power Bank) **11** pour mettre l'appareil sous tension.
2. Appuyez deux fois pour éteindre l'alimentation.

RECHARGE SANS FIL

1. Appuyez sur le bouton d'alimentation (Power Bank) **11** pour mettre l'appareil sous tension.
2. Placez votre appareil dans la zone de charge correspondante.

CHARGEMENT PAR CÂBLE

1. Appuyez sur le bouton d'alimentation (Power Bank) **11** pour mettre l'appareil sous tension.
2. Branchez le câble de charge sur le port de charge USB-C **10**.

PUISSANCE RESTANTE



LED bleue

●○○○ 0% - 25%

●●○○ 25% - 50%

●●●○ 50% - 75%

●●●● 75% - 100%

CARACTÉRISTIQUES TECHNIQUES

Modèle:	VPPD-31HWCG1-BK
Capacité de la batterie :	5,000mAh (18.5Wh)
Entrée USB-C (station de charge) :	5V=3A, 9V=3A
Entrée USB-C (banque d'alimentation) :	5V=2.4A, 9V=1.5A
Sortie USB-C (banque d'alimentation) :	5V=2.4A, 9V=2.0A
Puissance de sortie (Mobile):	5W/7.5W/10W/15W (Max)
Puissance de sortie (Apple Watch):	2.5W (Max)
Puissance de sortie (AirPods):	5W (Max)
Taille:	75.9*32*127mm
Poids:	268g

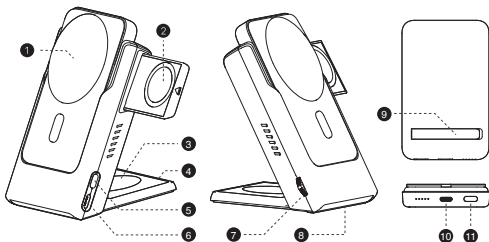
PRÉCAUTIONS

LE NON-RESPECT DE CES CONSIGNES DE SÉCURITÉ PEUT ENTRAÎNER UN COURT-CIRCUIT, UN INCENDIE, DES DOMMAGES OU D'AUTRES BLESSURES GRAVES.

- N'utilisez pas ce produit s'il y a des phénomènes anormaux tels que la dilatation, génère une chaleur inhabituelle et une odeur inhabituelle.
- Ne laissez pas ou ne stockez pas le produit dans un environnement à haute température (par exemple près du feu, de la lumière directe du soleil).
- Ne plongez pas le produit dans l'eau ou tout autre liquide, et n'exposez pas le produit dans un endroit très humide.
- Ne démontez pas, ne percez pas et ne réparez pas la banque d'alimentation par vous-même.
- Ne laissez pas tomber ce produit, ne placez pas d'objets lourds sur la surface de celui-ci et ne lui donnez pas de choc.
- Ne placez pas d'objets métalliques (clé, pièce de monnaie, carte magnétique, etc.) sur la zone de charge sans fil de la banque d'alimentation.
- N'insérez pas d'objets métalliques (clé, pièce de monnaie, trombone, etc.) dans le port de charge USB-C.
- N'utilisez pas ce produit à la portée des enfants. Les enfants ne doivent pas utiliser ce produit seuls.

PRODUKTBESCHREIBUNG

Die AELLO PEAK ist eine vielseitige, faltbare kabellose 3-in-1-Ladestation mit abnehmbarer Powerbank, die sich perfekt für unterwegs eignet. Dank seines 5000-mAh-Akkus kann er Smartphones, Smartwatches und Kopfhörer gleichzeitig aufladen, auch wenn er nicht an eine Stromquelle angeschlossen ist.



- ① Magnetischer Ladebereich für das Telefon
Leistung 15W (Max.)
- ② Ladebereich für die Uhr
Leistung 2.5 W (Max.)
- ③ Ladebereich für Kopfhörer
Leistung 5W (Max.)
- ④ Klappbarer Ständer
- ⑤ Ein-/Aus-Taste
- ⑥ USB-C-Eingang
- ⑦ RGB-Lichtsteuerung
- ⑧ RGB-Licht
- ⑨ Klappbarer Ständer (Powerbank)
- ⑩ USB-C-Ladeanschluss (Powerbank)
(Ein- und Ausgabe)
- ⑪ Ein-/Aus-Taste (Powerbank)

*Bitte laden Sie die Powerbank vor dem ersten Gebrauch vollständig auf.

ANWENDUNG

LADESTATION MODUS

MIT LADEKABEL

1. Verbinden Sie den USB-C-Anschluss **6** mit einem USB-C-Kabel mit dem Netzteil.
2. Legen Sie Ihr Gerät in den entsprechenden Ladebereich.

OHNEOUT LADEKABEL

1. Drücken Sie die Ein-/Aus-Taste **5**, um das Gerät einzuschalten.
2. Legen Sie Ihr Gerät in den entsprechenden Ladebereich.

HINWEIS: 1) Diese Funktion erfordert Strom von der Powerbank. Bitte stellen Sie sicher, dass die Powerbank vor der Verwendung ausreichend aufgeladen ist. 2) Stellen Sie sicher, dass die Powerbank mit der Ladestation verbunden ist.

PASSEN SIE DAS MOOD-LICHT AN *

Funktion	Was ist zu tun
Helligkeit UP	Drücken Sie den Schalter 7 nach oben, um die Helligkeit allmählich zu erhöhen.
Helligkeit DOWN	Drücken Sie den Schalter 7 nach unten, um die Helligkeit allmählich zu dimmen.
Wechseln Sie die Farbe	Drücken Sie den Schalter 7 , um die Farbe aufzuladen.
OFF des Lichts	Schieben Sie den Schalter 7 nach unten, bis er vollständig erlischt.

Das Stimmungslicht funktioniert nur, wenn es an eine Stromquelle angeschlossen ist.

POWERBANK-MODUS (WENN DIE POWERBANK UNABHÄNGIG VERWENDET WIRD)

EIN-/AUSSCHALTEN

1. Drücken Sie die Ein- / Aus-Taste (Power Bank) **11**, um das Gerät einzuschalten.
2. Drücken Sie zweimal, um das Gerät auszuschalten.

KABELLOSES LADEN

1. Drücken Sie die Ein-/Aus-Taste (Power Bank) **11**, um das Gerät einzuschalten.
2. Legen Sie Ihr Gerät in den entsprechenden Ladebereich.

AUFLADEN MIT KABEL

1. Drücken Sie die Ein-/Aus-Taste (Power Bank) **11**, um das Gerät einzuschalten.
2. Stecken Sie das Ladekabel in den USB-C-Ladeanschluss **10**.

VERBLEIBENDE LEISTUNG



Blaue LED

●○○○ 0% - 25%

●●○○ 25% - 50%

●●●○ 50% - 75%

●●●● 75% - 100%

TECHNISCHE DATEN

Modell:	VPPD-31HWCG1-BK
Batteriekapazität:	5,000mAh (18.5Wh)
USB-C-Eingang (Ladestation):	5V=3A, 9V=3A
USB-C-Eingang (Powerbank):	5V=2.4A, 9V=1.5A
USB-C-Ausgang (Powerbank):	5V=2.4A, 9V=2.0A
Ausgangsleistung (Mobil):	5W/7.5W/10W/15W (Max)
Ausgangsleistung (Apple Watch):	2.5W (Max)
Ausgangsleistung (AirPods):	5W (Max)
Dimensionen:	75.9*32*127mm
Gewicht:	268g

VORSICHTSMAßREGELN

DIE NICHTBEACHTUNG DIESER SICHERHEITSHINWEISE KANN ZU KURZSCHLÜSSEN, BRÄNDEN, SCHÄDEN ODER ANDEREN SCHWEREN VERLETZUNGEN FÜHREN.

- Verwenden Sie dieses Produkt nicht, wenn abnormale Phänomene wie Ausdehnung, ungewöhnliche Hitze und ungewöhnlicher Geruch auftreten.
- Lassen oder lagern Sie das Produkt nicht in Umgebungen mit hohen Temperaturen (z. B. in der Nähe von Feuer, direkter Sonneneinstrahlung).
- Tauchen Sie das Produkt nicht in Wasser oder Flüssigkeiten und setzen Sie das Produkt nicht einem Ort mit hoher Luftfeuchtigkeit aus.
- Zerlegen, durchstechen und reparieren Sie die Powerbank nicht selbst.
- Lassen Sie dieses Produkt nicht fallen, legen Sie keine schweren Gegenstände auf die Oberfläche und schocken Sie es nicht.
- Legen Sie keine metallischen Gegenstände (Schlüssel, Münzen, Magnetkarten usw.) auf den kabellosen Ladebereich der Powerbank.
- Stecken Sie keine metallischen Gegenstände (Schlüssel, Münze, Büroklammer usw.) in den USB-C-Ladeanschluss.
- Verwenden Sie dieses Produkt nicht in Reichweite von Kindern. Kinder sollten dieses Produkt nicht alleine verwenden.

VINNICPOWER.COM

Manufacturer: Vinnic Power Company Limited.
Address: Unit B, 2/F, Wah Shun Industrial Building,
No.4 Cho Yuen Street, Yau Tong Bay, Kowloon, Hong Kong.
EC REP: OBELIS S.A, Bd. Général Wahis 53, 1030, Brussels.