

Galaxy S22 Ultra**Highlights**

- Vereint das Beste aus zwei Welten: Galaxy S- trifft auf Galaxy Note-Serie
- Wir präsentieren: Nightography. Brillante Videos & Fotos auch im Dunkeln
- Power ohne Ende: Weltweit erster 4 nm Prozessor in einem Galaxy Smartphone & Akku-Leistung von morgens bis abends
- Produktivität erleben: Integrierter S Pen für effektives Multitasking
- Hält, was es verspricht: Stylishes Design aus robustem Armor Aluminum und Gorilla® Glass

Episch ist der neue Standard

Das neue Galaxy S22 Ultra vereint das Beste aus der Galaxy S- und Note-Serie in einem Smartphone. Es steckt voller moderner Technologien damit du so einiges aus Tag und Nacht herausholen kannst. Nightography definiert Videoaufnahmen bei Dunkelheit neu und liefert dir auch bei schwachem Licht brillante Aufnahmen. Dank dem weltweit ersten 4 nm Prozessor in einem Galaxy Smartphone und einem leistungsstarken Akku punktet das Galaxy S22 Ultra mit purer Performance: Power trifft auf unglaubliche Akkulaufzeit von morgens bis abends. In Kombination mit dem ersten integrierten S Pen in einem Galaxy S-Modell erledigst du Aufgaben schnell und effektiv – so funktioniert Multitasking. Das Galaxy S22 Ultra sieht nicht nur gut aus, sondern ist dank Armor Aluminum und Gorilla® Glass der neuesten Generation auch hart im Nehmen. Egal ob du tagsüber produktiv oder abends kreativ sein willst: das neue Galaxy S22 Ultra bietet dir das Beste aus zwei Samsung Welten.



Verfügbarkeit: Februar 2022

Farben: Burgundy, Green, Phantom Black, Phantom White

Lieferumfang: Smartphone, Akku (fest verbaut), S Pen, Datenkabel (USB Type-C zu Type-C), Steckplatzwerkzeug, Kurzanleitung

(Lieferumfang kann sich je nach Variante unterscheiden)

Funktionsübersicht

Willkommen in einer Welt voller Möglichkeiten

Was passiert, wenn die Galaxy S-Serie auf die Galaxy Note-Serie trifft? Mit dem Galaxy S22 Ultra haben wir ein Smartphone geschaffen, das die Vorteile beider Serien in sich vereint – und dir damit faszinierende Welten eröffnen kann. Großartige Leistung trifft auf eine Kamera mit eindrucksvollem Niveau und müheloses Multitasking mit dem S Pen auf kreative Möglichkeiten zur Foto- und Videobearbeitung.

Erobere die Nacht

Ob Lichter der Großstadt, ein Lagerfeuer am Strand oder die Clubbing-Tour mit Freunden: Die Nacht hält viele besondere Momente bereit. Damit daraus unvergessliche Erinnerungen werden, macht das Galaxy S22 Ultra für dich die Nacht zum Tag. Wir nennen es Nightography. Der verbesserte Bildsensor¹ sorgt im Zusammenspiel mit dem intelligenten 4 nm Prozessor für lebendige, klare Aufnahmen, die auch bei Dunkelheit Farben und Details offenbaren. Auch im Portraitmodus kannst du dich und deine Freunde so im passenden Licht präsentieren. Nutze die vielzähligen Möglichkeiten für actionreiche 8K-Videos in mitreißender Qualität und traumhafte Fotos, die du direkt auf deinem Smartphone bearbeiten und mit Freunden teilen kannst.

Power, die du erlebt haben musst

Stell dir vor, du könntest alles, was du dir vorgenommen hast, schneller erledigen. Warum nicht? Mit dem weltweit ersten 4 nm Prozessor in einem Galaxy Smartphone weiß das Galaxy S22 Ultra zu begeistern. Erlebe intelligente Rechenpower für ein eindrucksvolles Smartphone-Erlebnis, das du so noch nicht kennst. Der ausdauernde 5.000 mAh Akku² kann dafür sorgen, dass du jede Menge Leistung für lange Tage hast, auch wenn das Galaxy S22 Ultra dich im 5G³-Modus durch den Tag begleitet. Für den schnellen Energieschub zwischendurch gibt es die 45 Watt-Schnellladefunktion⁴, mit der dein Galaxy S22 Ultra in nur 20 Minuten wieder Power für deinen Tag hat.

Produktivität in deiner Hand

Das Galaxy S22 Ultra ist das erste Galaxy der S-Serie, das einen S Pen mit an Bord hat. Der integrierte S Pen, der vielen Nutzern schon aus der Galaxy Note-Serie bekannt ist, unterstützt dich beim Eingeben, Auswählen, Anklicken und Durchscrollen – kurz bei vielem von dem, was auf einem mobilen Gerät möglichst einfach und schnell gehen sollte. Genieße das nahezu realistische Schreibgefühl, mit dem du deine Ideen im Handumdrehen festhalten, in Text umwandeln und sofort verschicken kannst. Wechsle zwischen mehreren Apps hin und her, wähle Bilder aus oder bearbeite einzelne Videoframes, während du einen Film schneidest – die hohe Präzision des S Pens macht es mühelos möglich. Und wenn du deinen S Pen einmal nicht benötigen solltest, verstau ihn einfach in dem dafür vorgesehenen S Pen-Einschub.

Hart im Nehmen

Ein Design, das auf stilvolle Art Ecken und Kanten zeigt. Das Galaxy S22 Ultra ist ein klares Statement für elegante Gradlinigkeit in den Farben Phantom Black, Phantom White, Burgundy und Green. Und es ist hart im Nehmen, denn es verfügt über die Kombination aus Armor Aluminum im Rahmen und Gorilla® Glass Victus®+ auf der Front- und Rückseite und ist somit das widerstandsfähigste Galaxy S-Modell, das es je gab. Einfach gut geschützt.

SAMSUNG

Ecosystem

Galaxy S22 Ultra

Das Galaxy-Team für den ganzen Tag



Nahtlos durch den Alltag mit Lösungen im Samsung Ecosystem

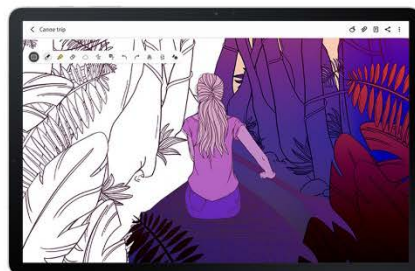
Galaxy-Geräte arbeiten einfach zusammen, damit du es immer leichter hast: Vom Aufstehen bis zum Feierabend – egal, was der Tag bringt. Und natürlich sind diese smarten Begleiter nicht nur untereinander vernetzt, sondern sie verbinden dich auch jederzeit mit deinen Freunden und deiner Familie. So wird jeder Tag galaktisch.



Starte hier mit ersten Notizen und Ideen...



Lasse dich durch deine Lieblingsmusik inspirieren...



Hauche deinen Ideen Leben ein und setze deine Arbeit hier fort...



In der Pause eine Runde joggen? Lass dir Trainingstipps in Echtzeit geben



Mit einem freien Kopf lässt sich deine Arbeit hier bestens finalisieren.

Zeichnungen von Saskia Pahlen | Illustration: www.instagram.com/saskiapahlen/



7:20

Inspiration auf Schritt und Tritt

Wie wäre es mit einem Spaziergang vor der Arbeit? Bevor es ins Home Office geht, hältst du deine ersten Ideen und Überlegungen direkt auf dem Galaxy S22 Ultra in der Samsung Notes App fest. Und wenn du etwas recherchieren möchtest, fragst du einfach den intelligenten Sprachassistenten Bixby⁵, der dir mit Rat und Tat zur Seite steht.



8:15

Eine Runde mit dem persönlichen Fitnesstrainer

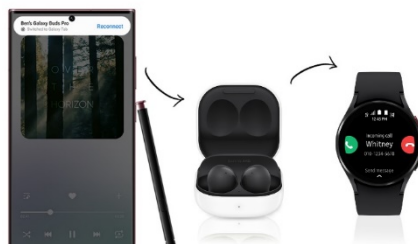
Frische Luft macht den Kopf frei. Beim Laufen trackt die Galaxy Watch4 deine Fortschritte, während die Audio-Guide-Funktion Trainingstipps in Echtzeit wiedergibt, die du auf den kabellosen Galaxy Buds2 hörst und sofort umsetzen kannst – wenn du nicht lieber deine Lieblingsplaylist hören willst.



9:00

Das Business steht niemals still

Während du noch unterwegs bist, klingelt das Smartphone und die Galaxy Buds2 wechseln automatisch die Verbindung von der Galaxy Watch4 zum Galaxy S22 Ultra, sodass du in kristallklarer Sprachqualität telefonieren und einen neuen Auftrag übernehmen kannst.





9:45

Einfach nahtlos anknüpfen

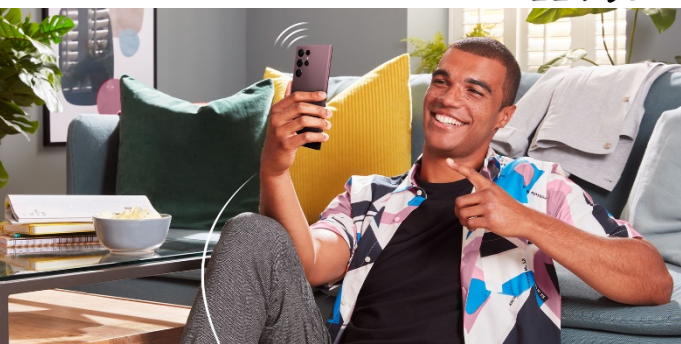
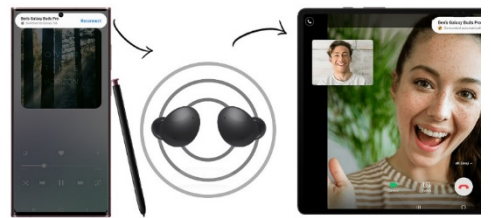
Wieder zuhause kannst du sofort zum S Pen greifen und auf dem großen Display des Galaxy Tab S8 Ultra deine Ideen in Form bringen. Denn Samsung Notes synchronisiert Inhalte automatisch auf allen kompatiblen Geräten, sodass du keine Zeit damit verlierst, Daten mühsam hin und her zu schieben.



11:30

Schön, von dir zu hören

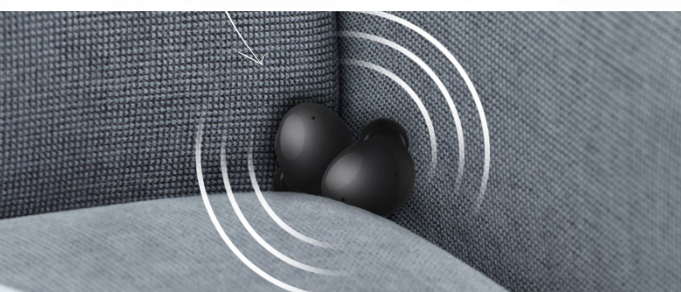
Als du dir auf dem Galaxy Tab S8 Ultra gerade ein inspirierendes Video-Tutorial zum Gitarre spielen anschaust, ruft dich ein Freund an und die Galaxy Buds2 stellen automatisch eine Verbindung zum Galaxy S22 Ultra her. Wenn du dich dann für ein abendliches Treffen im Park verabredet hast, schalten die Ohrhörer nahtlos zurück zum Tablet, ohne dass du einen Finger bewegen musst.



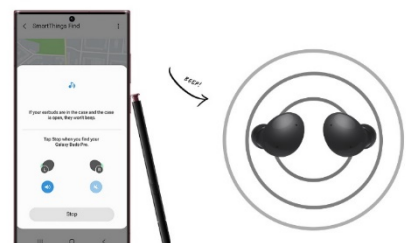
Das Versteckspiel kann ausfallen

Der Magen knurrt und es wird höchste Zeit, etwas Leckeres einzukaufen. Doch wo verstecken sich jetzt nur die Galaxy Buds2, die auf jeden Fall mitkommen müssen? Öffne die SmartThings-App auf dem Galaxy S22 Ultra, damit die Ohrhörer ein lautes Ortungsgeräusch abspielen.

Da sind sie ... natürlich in der Sofaritze!



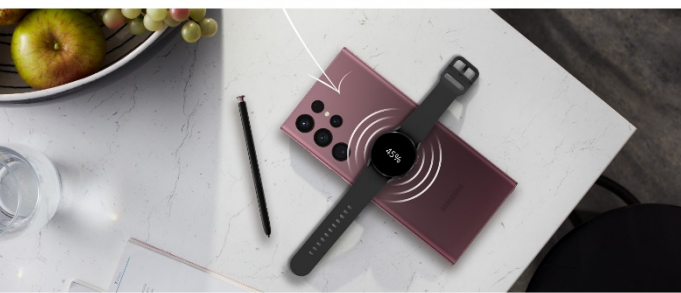
12:00





Der kleine Energieschub zwischendurch

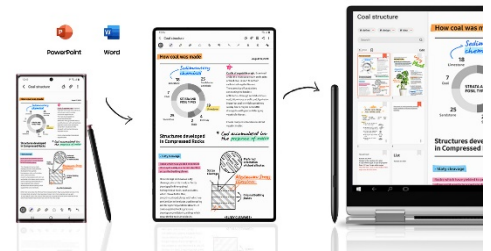
Während du dir dein Mittagessen vorbereitest und nochmal schnell deine Mails am Galaxy Tab S8 Ultra checkst, könnte auch deine Galaxy Watch4 neue Energie verlangen. Zum Glück ist das Galaxy S22 Ultra ein echtes Energiebündel: Lege die Smartwatch auf die Rückseite des Smartphones, um sie mit Wireless PowerShare⁶ schnell und kabellos wieder aufzuladen.



12:45

Einen Gang hochschalten

Jetzt wirst du richtig produktiv. Denn Samsung DeX verwandelt das Galaxy Tab S8 Ultra fast schon in einen vollwertigen PC: Exportiere deine Inhalte von Samsung Notes in Microsoft PowerPoint, schließe eine Tastatur und einen Monitor an und erstelle deine Präsentation ganz einfach auf deinem Galaxy Tab S8 Ultra.



14:30

Jede Menge Spaß dabei

Kaum ist die Präsentation abgeschickt, genießt du einen entspannten Abend im Park, wo du dir die Urlaubsfotos der letzten Jahre anschaust, die dir ein Freund auf der kompakten Portable SSD T7 Touch mitgebracht hat. Dank der hohen Übertragungsgeschwindigkeit der SSD landen 1.000 hochauflösende Fotos in wenigen Sekunden auf deinem Galaxy Book Pro 360.



17:00

19:30

SAMSUNG



Sicher kontaktlos zahlen.

S Pay



Mit Sicherheit sicher

Mit Samsung Pay ist mobiles Bezahlen sicher und einfach. Das beginnt schon bei der Anmeldung und Identifizierung zur Nutzung von Samsung Pay. Die Zahlungen sind durch deinen persönlichen Fingerabdruck, einem Iris-Scan oder eine PIN geschützt und werden immer komplett verschlüsselt übertragen. Zusätzlich werden deine Daten durch Samsung Knox abgesichert. Das bedeutet: Dank Samsung Knox ist dein Gerät ähnlich wie ein Safe in Echtzeit geschützt, und es wird sichergestellt, dass vertrauliche oder sensible Daten dort bleiben, wo du sie haben möchtest.

Mit der Galaxy Watch bezahlen

Sei smart unterwegs und erlebe das Gefühl des kontaktlosen Bezahlers am Handgelenk. Ab sofort wird das Bezahlen mit der Galaxy Smartwatch dank Samsung Pay noch einfacher, bequemer und schneller⁷. Egal, ob im Supermarkt, im Taxi oder im Restaurant – überall dort, wo kontaktloses Bezahlen mit VISA akzeptiert wird⁸.



Jetzt einkaufen – auf Wunsch später zahlen

Mit Samsung Pay wird dank Splitpay die neue Freiheit des mobilen Bezahlers jetzt noch attraktiver. Denn mit Splitpay wandelst du bei Bedarf deine Ausgaben ganz einfach in Raten⁹ um und erhältst mehr finanzielle Flexibilität. Das funktioniert übrigens nicht nur vor, sondern auch nach deinem Einkauf^{10,11} – du entscheidest wann.

Deine Ausgaben immer im Blick

Samsung Pay macht dir nicht nur das kontaktlose Bezahlen leicht, sondern gibt dir auch immer volle Kontrolle über deine Ausgaben. Deine Einkäufe werden zuverlässig innerhalb von ein bis zwei Tagen von deinem Bankkonto abgebucht. Dabei senden wir dir bei jeder Bezahlung oder Abbuchung eine Bestätigung – auf Wunsch natürlich auch einen kompletten Kontoauszug. Für mehr Transparenz sorgt der Pay Planner in der Samsung Pay App. Dieser zeigt dir genau an, wann du wo wie viel bezahlt hast. So kannst du stets den Durchblick und die Kontrolle über deine Finanzen behalten – immer einfach und sicher.

Zubehör



Clear View Cover
EF-ZS908



LED View Cover
EF-NS908



Leather Cover
EF-VS908



Silicone Cover
with Strap
EF-GS908



Silicone Cover
EF-PS908



Protective
Standing Cover
EF-RS908



Clear Cover
EF-QS908



Displayschutz
EF-US908



Clear Standing
Cover
EF-JS908

Zubehör



Wireless Charger Pad
EP-P2400B



Wireless Charger Pad
EP-2400T



Wireless Charger Duo
EP-P5400B



Wireless Charger Duo
EP-P5400T



S Pen
EJ-PS908

Leistungsmerkmale

Betriebssystem

Android 12

One UI 4.1

Knox 3.8

Datenübertragung

5G³, LTE³, HSPA+, HSUPA, UMTS, EDGE, GPRS

WLAN 802.11 a/b/g (2,4 GHz), Wi-Fi 4, 5, 6 (2,4 GHz + 5 GHz), Wi-Fi 6E (6 GHz), HE160, MIMO, 1024-QAM

Wi-Fi Direct, USB-/Bluetooth-/Ethernet-Tethering, USB-Host, NFC und kontaktlose Zahlungen

Android Auto, Mobile Hotspot, Hotspot 2.0

Smart Switch, Smart View, MTP, PTP, GPS, GLONASS, Beidou, Galileo, QZSS

Anrufe / SMS auf anderen Geräten, Fortsetzen von Apps auf anderen Geräten, Music Share, Quick Share, Labs, Nearby Share

USB 3.2 Gen 1 (Type-C)

Bluetooth 5.2, BT-Profil: A2DP, AVRCP, DI, HFP, HID, HOGP, HSP, MAP, OPP, PAN, PBAP, SAP

Technische Daten

Prozessorname Exynos 2200 (S5E9925)

Prozessorkerne Octa-Core

Prozessortaktung 1x 2,8 GHz + 3x 2,5 GHz + 4x 1,8 GHz

Prozessorarchitektur 64-Bit, 4 nm

2G-Band (MHz) GSM: GSM850, GSM900, DCS1.800, PCS1.900

3G-Band (MHz) UMTS: B1 (2.100), B2 (1.900), B4 (AWS), B5 (850), B8 (900)

4G-Band (MHz) LTE FDD: B1 (2.100), B2 (1.900), B3 (1.800), B4 (AWS), B5 (850), B7 (2.600), B8 (900), B12 (700), B13 (700), B17 (700), B18 (800), B19 (800), B20 (800), B25 (1.900), B26 (850), B28 (700), B32 (1.500), B66 (AWS-3)

LTE TDD: B38 (2.600), B39 (1.900), B40 (2.300), B41 (2.500)

4x4 MIMO: B1 (2.100), B3 (1.800), B4 (AWS), B7 (2.600), B66 (AWS-3), B38 (2.600), B40 (2.300), B41 (2.500)

5G-Band (MHz) Sub6 FDD: N1 (2.100), N2 (1.900), N3 (1.800), N5 (850), N7 (2.600), N8 (900), N12 (700), N20 (800), N25 (1.900), N28 (700), N66 (AWS-3)

Sub6 TDD: N38 (2.600), N40 (2.300), N41 (2.500), N77 (3.700), N78 (3.500)

Sub6 SDL: N75 (1.500+)

4x4 MIMO: N1 (2.100), N3 (1.800), N7 (2.600), N66 (AWS-3), N38 (2.600), N40 (2.300), N41 (2.500), N77 (3.700), N78 (3.500)

Größe (HxBxT) 163,3 x 77,9 x 8,9 mm

Gewicht ca. 228 Gramm

Gesprächszeit (4G) bis zu 38 Std.

Internetnutzung (4G) bis zu 19 Std.

Internetnutzung (WLAN) bis zu 20 Std.

Musikwiedergabe bis zu 81 Std.

Videowiedergabe bis zu 22 Std.

SIM-Format Nano (4FF) / eSIM¹²

Dual-SIM¹³ SIM 1 + SIM 2 oder SIM 1 + eSIM¹²

Leistungsmerkmale

Speicherkapazität

| | |
|---------------------------|--|
| Interner Speicher | 128 GB / 256 GB / 512 GB |
| Frei verfügbarer Speicher | ca. 101,2 GB / ca. 219,4 GB / ca. 456,6 GB |
| Speichertyp | UFS |
| Arbeitsspeicher (RAM) | 8 GB / 12 GB / 12 GB |
| Arbeitsspeichertyp | LPDDR5 |
| RAM-Geschwindigkeit | 3.172 MHz |
| Cloud-Speicher | |

Stromversorgung

| | |
|---|----------------|
| Akku-Typ | Li-Ion |
| Akku-Kapazität ² | 5.000 mAh |
| Ladezeit | ca. 60 Minuten |
| Schnellladen (45 W) ⁴ | |
| Induktives Laden (15 W) ¹⁴ | |
| Dual Charging, Wireless PowerShare ⁶ | |
| Energiesparmodus, Adaptiver Akku | |

Leistungsmerkmale

Hauptdisplay

| | |
|---------------------|---|
| Größe ¹⁵ | 17,31 cm / 6,8" (volles Rechteck) 17,25 cm / 6,8" (innerhalb Abrundungen) |
| Art | Infinity-O |
| Technologie | Dynamic AMOLED |
| Bildwiederholrate | Standard (60 Hz) / Adaptiv (bis zu 120 Hz) |
| Auflösung | 3.088 x 1.440 Pixel (Quad HD+) |
| Format | 19,3:9 |
| Pixeldichte | 500 ppi |
| Max. Helligkeit | 500 Nits |
| Farben | 16 Millionen |
| Zoom | Multitouch |
| Besonderheiten | Always On Display, Adaptive Helligkeit, Multi Window, Augenkomfort, Bildschirmzoom, Bildschirmschoner, Dark Mode, Bildschirmrecorder, Einfacher Modus |

S Pen

S Pen Aktionen (Zurück, Home, Kürzlich verwendet, Smart Select, Screenshot-Notiz, App-Aktionen, Allgemeine App-Aktionen)

Screen Off-Memo, Notizen schnell erstellen

S Pen zu Text, Air View, Zeiger beim Halten anzeigen, Mehrere S Pen zulassen, S Pen verbunden lassen

S Pen Befehle (Schnellzugriffe, S Pen-Befehl mit Stift Taste öffnen)

Ladezeit (min): 7

Laufzeit (min): 20 (bei durchgängiger Nutzung)

Leistungsmerkmale

Messaging

Dual Messenger, Nachrichten, Messages, EAS

Organizer

Alarm, Weltuhr, Stoppuhr, Timer, Kalender, Samsung Notes, Diktiergerät, Taschenrechner

Multimedia

Stereo-Lautsprecher, Dolby Atmos

Spotify, Netflix, YouTube Music

8K-Videowiedergabe, Foto-/Video-Editor, Pop-up-Play, Videoanrufeffekte

Game Launcher, Google Play, Galaxy Store, Galaxy Shop, Google Mobile-Services

Microsoft Apps (OneDrive, Office, Outlook, LinkedIn)

Eingabehilfen

TalkBack, Verbesserung der Sichtbarkeit, Verbesserung für das Hören, Interaktion und Geschicklichkeit, Blitzlicht-Benachrichtigung, Etikett zur Sprachausgabe, Bixby Vision für Eingabehilfe, Tastatureingabe vorlesen, Eingabehilfe-Verknüpfungen

Weitere Funktionen

IP68-Zertifizierung¹⁶

Gorilla® Glass Victus+

Voice over LTE¹⁷, Voice over Wi-Fi¹⁸

Bixby⁵, Bixby-Routinen, Smarte Vorschläge

Biometrische Daten und Sicherheit (Gesichtserkennung, Find My Mobile, Sicherer Ordner, Ultraschall-Fingerabdruckscanner, Samsung Pass, Sicheres WLAN, Private Share, Samsung Blockchain Keystore, Knox)

Sicherheit und Notfall (Medizinische Informationen, Notfallkontakte, Drahtlose Notfallwarnungen, SOS-Nachrichten senden, Notfall-Standortdienst, Notfallmodus)

Bewegungen und Gesten (Zum Aktivieren hochheben, Zum Ein-/Ausschalten zweimal tippen, Bildschirm beim Ansehen anlassen, Beim in die Hand nehmen benachrichtigen, Mit Gesten stummschalten, Screenshot)

Offline-Modus, Nicht Stören-Modus, Einhändiger Modus

Seiten-Paneele (Personen, Live-Benachrichtigung, Apps, Smart Select, Tätigkeiten, Wetter, Tools Reminder, Zwischenablage)

Samsung Kids, Samsung Health, SmartThings, Samsung DeX, Samsung Members, Galaxy Wearable, Samsung Global Goals, Samsung Pay, Samsung TV Plus, Samsung Free, PENUP

Digitales Wohlbefinden und Kindersicherung

Gerätewartung, Konzentrationsmodus, Schlafenszeitmodus

Taschenlampe

Themes

Link zu Windows

QR-Scanner

Leistungsmerkmale

Integrierte Digitalkamera

Rückkamera

| | |
|-------------------------|--|
| Auflösung Foto | 108 Megapixel (Weitwinkel), 12 Megapixel (Ultra-Weitwinkel), 10 Megapixel (Tele 1), 10 Megapixel (Tele 2) |
| Sensorgröße | 1/1.33" (Weitwinkel), 1/2.55" (Ultra-Weitwinkel), 1/3.52" (Tele 1), 1/3.52" (Tele 2) |
| Blende | F1.8 (Weitwinkel), F2.2 (Ultra-Weitwinkel), F4.9 (Tele 1), F2.4 (Tele 2) |
| Digitalzoom | ja |
| Aufnahmemodi | Portrait, Foto, Video, Pro, Profi-Video, Single-Take, Nacht, Essen, Panorama, Super Slow-Mo, Zeitlupe, Hyperlapse, Hochformatvideo, Regieansicht |
| Auflösung Video | 8K (16:9 Format, 24 fps) |
| Intelligente Funktionen | Szenenoptimierung, Aufnahmevorschläge, QR-Codes scannen |
| Weitere Funktionen | Autofokus, Dual Pixel (Ultra-Weitwinkel, Tele), Blitz, Messmodi, ISO, Weißabgleich, Belichtung, OIS (Weitwinkel, Tele), Kontrast, Verfolgungs-Autofokus, Video mit HDR10+, Videostabilisierung, ActionCam-Videostabilisierung (Superstabil), 30x und 100x Space Zoom ¹⁹ , 3 und 10x Hybrid Optical Zoom, automatischer FPS-Wert |

Frontkamera

| | |
|--------------------|--|
| Auflösung Foto | 40 Megapixel (Weitwinkel) |
| Größe | 1/2.82" |
| Blende | F2.2 |
| Aufnahmemodi | Portrait, Foto (Selfie, Gruppenselfie), Video, Single-Take, Nacht, Zeitlupe, Hyperlapse, Hochformatvideo, Regieansicht |
| Auflösung Video | UHD (16:9 Format, 60 fps) |
| Weitere Funktionen | Autofokus, Selfie-Licht, Gestensteuerung, Selfies wie angezeigt speichern, Selfie Farbton |

Allgemeine Kamera-Funktionen

Selbstausröser, Autom. HDR, Raster, Geotagging, HEIF-Bilder (Foto), RAW-Kopien, Kameraschnellstart, Funktion der Lautstärke-Taste, Fotoeffekte (Filter, Eigene Filter, Gesicht), Bixby Vision, AR-Zone, Sprachsteuerung, Schwebender Auslöser, Bewegungsaufnahme, DateigröÙe verringern, Audio-Zoom

Allgemeine Hinweise

Bei Einrichtung des Tablets/Telefons mit einem Google Konto, durch die Nutzung des Internets und/oder durch internetgestützte Programme (z. B. Anwendungen (Apps), Galaxy Apps, Google Mobile-Services, E-Mail, Soziale Netzwerke, Instant Messaging, Content Home-Oberfläche) können aufgrund anfallender Datenmengen Kosten entstehen. Bitte beachten Sie, dass der Verbindungsaufbau automatisch erfolgen kann. Bitte informieren Sie sich vorab bei Ihrem Netzanbieter/Vertragspartner über die Ihrem Tarif entsprechenden Datengebühren.

Anmerkungen

1 Im Vergleich zur Galaxy S21-Serie.

2 Die mAh-Angabe bezieht sich auf den typischen Wert der Akkukapazität, der unter Laborbedingungen ermittelt wurde. Die nach der einschlägigen Norm IEC 61960 ermittelte (Mindest-)Kapazität beläuft sich auf einen geringeren Wert. Die tatsächliche Akkulaufzeit kann je nach Netzwerkumgebung, Nutzerverhalten und anderen Faktoren variieren.

3 5G/LTE wird in Deutschland noch nicht flächendeckend unterstützt. Bitte informiere dich bei deinem Netzanbieter/Vertragspartner über die zur Verfügung stehende Abdeckung. Die maximale 5G-/LTE-Geschwindigkeit ist abhängig von Region, Anbieter und Software des Geräts / Anbieters.

4 Nur mit optional erhältlichem Schnellladeadapter verfügbar.

5 Samsung Account Login und Datennetzwerk (WLAN oder Internetverbindung erforderlich) für vollen Funktionsumfang für Bixby notwendig.

6 Nur möglich bei einem Akkuladestand von über 30%, ausgenommen Dual Charging.

7 Im Vergleich zu der Nutzung von Samsung Pay auf kompatiblen Smartphones.

8 Bedingungen und Infos unter samsung.de/pay-on-watch

9 Bonität vorausgesetzt. Die kundenindividuelle Entscheidung über die Verfügbarkeit von Splitpay obliegt unserem Partner Solarisbank AG. Splitpay ist ab einem Einkaufswert von 100 € möglich.

10 Du musst mindestens 18 Jahre alt sein, einen Wohnsitz in Deutschland haben und ein kompatibles Samsung Galaxy-Smartphone sowie einen Samsung Account besitzen. Für die Identifizierung über unseren Partner Solarisbank AG benötigst du ein Bankkonto mit deutscher IBAN bei deiner Hausbank, für das Online-Banking aktiviert sein muss.

11 Für die Identifikation ist ein deutsches Bankkonto notwendig. Für den Zahlungsverkehr kann dann auch jedes andere Girokonto verknüpft werden – unabhängig vom Land.

12 Diese Gerät ist mit einer fest integrierten eSIM ausgestattet. Die Mobilfunknutzung dieser eSIM erfordert den Abschluss eines entsprechenden Mobilfunkvertrages (eSIM) bei einem deutschen Mobilfunkanbieter. Nähere Informationen erhältst du bei deinem jeweiligen Anbieter.

13 Bei Verwendung von 2 SIM-Karten, kann nur eine SIM-Karte für die Datennutzung verwendet werden.

14 Nur mit der optional erhältlichen Induktiven Ladestation verfügbar.

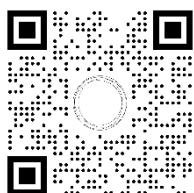
15 Displaydiagonale gemessen im vollen Rechteck und ohne Berücksichtigung der abgerundeten Ecken. Der tatsächlich nutzbare Bildschirmbereich ist weiter durch den Bereich der Kamera verringert.

16 Schutz bei dauerhaftem Untertauchen bei 1,5 m Wassertiefe für 30 Minuten und ausschließlich in klarem Wasser. Kein Schutz bei Salzwasser und anderen Flüssigkeiten, insbesondere Seifenlauge, Alkohol und/oder erhitzter Flüssigkeit. Sämtliche Abdeckungen müssen stets vollständig mit dem Gerät abschließen, so dass durch sie kein Wasser eindringen kann.

17 Voice over LTE wird in Deutschland noch nicht flächendeckend unterstützt. Bitte erkundigen Sie sich bei Ihrem Netzanbieter/Vertragspartner zur derzeit verfügbaren Netzabdeckung und Nutzungskosten.

18 Die Nutzung setzt das Bestehen einer geeigneten WLAN-Verbindung sowie eines geeigneten Tarifs voraus. Bitte erkundigen Sie sich bei Ihrem Netzanbieter/Vertragspartner zur derzeit verfügbaren Netzabdeckung und Nutzungskosten und ob dieser VoWi-Fi freigeschaltet hat.

19 Space Zoom beinhaltet digitalen Zoom und beeinflusst die Bildqualität.



Samsung Circle

Train hard, sell smart |
Registriere dich jetzt auf circle.samsung.de