

hombli

Solar Panel Manual





Thanks for your purchase!

It is time to catch some sun! With your new Hombli Solar Panel you can charge a Hombli Battery Cam, but no one is stopping you from using it for recharging other USB-C devices as well. You can fit the panel anywhere. It is even possible to take it with you on a camping trip and give your mobile phone an extra boost. The options are limitless, just like the power of the sun. Need some extra help? Go to our support page online: support.hombli.com

Félicitations pour votre achat!

Il est temps de prendre le soleil! Avec votre nouveau panneau solaire Hombli, vous pouvez charger une caméra à batterie Hombli, mais personne ne vous empêche de l'utiliser pour recharger d'autres appareils USB-C également. Vous pouvez installer le panneau n'importe où. Il est même possible de l'emporter en camping et de donner un coup de pouce à votre téléphone portable. Les options sont illimitées, tout comme la puissance du soleil. Besoin d'aide? Consultez notre page d'assistance en ligne: support.hombli.com

Herzlichen Glückwunsch zu Ihrem Kauf!

Es ist Zeit, etwas Sonne zu tanken! Mit deinem neuen Hombli Solarpanel kannst du eine Hombli Battery Cam aufladen, aber niemand hindert dich daran, es auch zum Aufladen anderer USB-C Geräte zu verwenden. Du kannst das Panel überall anbringen. Es ist sogar möglich, es auf einen Campingausflug mitzunehmen und Ihrem Mobiltelefon einen zusätzlichen Schub zu geben. Die Möglichkeiten sind grenzenlos, genau wie die Kraft der Sonne. Brauchen Sie zusätzliche Hilfe? Gehen Sie online auf unsere Support-Seite: support.hombli.com

¡Gracias por elegir Hombli!

¡Es hora de tomar el sol! Con tu nuevo panel solar Hombli puedes cargar una Hombli Battery Cam, pero nadie te impide usarlo también para recargar otros dispositivos USB-C. Puedes colocar el panel en cualquier sitio. Incluso es posible llevártelo de acampada y darle un empujón extra a tu teléfono móvil. Las opciones son ilimitadas, al igual que el poder del sol. ¿Necesitas más ayuda? Visita nuestra página de asistencia en línea: support.hombli.com

Grazie di aver scelto Hombli!

È ora di prendere il sole! Con il vostro nuovo pannello solare Hombli potrete ricaricare una Hombli Battery Cam, ma nessuno vi impedisce di usarlo anche per ricaricare altri dispositivi USB-C. Il pannello può essere installato ovunque. È persino possibile portarlo con sé in campeggio e dare una spinta in più al proprio cellulare. Le opzioni sono illimitate, proprio come l'energia del sole. Avete bisogno di aiuto? Andate alla nostra pagina di supporto online: support.hombli.com

Gefeliciteerd met je aankoop!

Het is tijd om wat zon te vangen! Met je nieuwe Hombli Solar Panel kun je een Hombli Battery Cam opladen, maar niemand houdt je tegen om hem ook te gebruiken om andere USB-C apparaten op te laden. Je kunt het paneel overal plaatsen. Het is zelfs mogelijk om het mee te nemen op een kampeertrip en je mobiele telefoon een extra boost te geven. De mogelijkheden zijn onbeperkt, net als de kracht van de zon. Heb je extra hulp nodig? Ga naar onze supportpagina online: support.hombli.com



Support page: support.hombli.com



Table of Contents

1. Solar Panel overview
2. Installation
3. What can I recharge and/or power with the Hombli Solar Panel
4. Maintenance
5. Troubleshooting
6. Warnings and safety instructions
7. EU Declaration of Conformity

Contenu

1. *Vue d'ensemble des panneaux solaires*
2. *L'installation*
3. *Que puis-je recharger et/ou alimenter avec le panneau solaire Hombli ?*
4. *L'entretien*
5. *Résolution des problèmes*
6. *Avertissements et consignes de sécurité*
7. *Déclaration de conformité de l'UE*

Inhalt

1. *Übersicht über Solarmodule*
2. *Einbau*
3. *Was kann ich mit dem Hombli Solarmodul aufladen und/oder mit Strom versorgen?*
4. *Wartung*
5. *Fehlersuche*
6. *Warnungen und Sicherheitshinweise*
7. *EU-Konformitätserklärung*

Contenido

1. *Visión general del panel solar*
2. *Instalación*
3. *Qué puedo recargar y/o alimentar con el panel solar Hombli*
4. *Mantenimiento*
5. *Solución de problemas*
6. *Advertencias e instrucciones de seguridad*
7. *Declaración de conformidad de la UE*

Contenuto

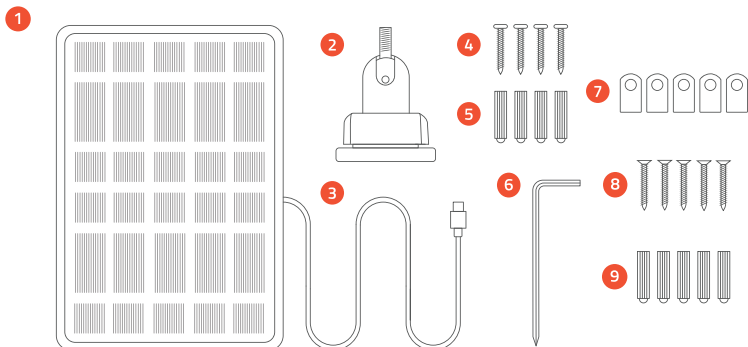
1. *Panoramica del pannello solare*
2. *Installazione*
3. *Cosa posso ricaricare e/o alimentare con il pannello solare Hombli?*
4. *Manutenzione*
5. *Risoluzione dei problemi*
6. *Avvertenze e istruzioni di sicurezza*
7. *Dichiarazione di conformità UE*

Inhoud

1. *Overzicht zonnepanelen*
2. *Installatie*
3. *Wat kan ik opladen en/of van stroom voorzien met het Hombli Zonnepaneel?*
4. *Onderhoud*
5. *Problemen oplossen*
6. *Waarschuwingen en veiligheidsinstructies*
7. *EU-conformiteitsverklaring*

What's in the box?

1. Hombli Solar Panel
2. Wall mount
3. USB type c cable
4. 4x Screw
5. 4x Wall plug
6. Screwdriver
7. 5x Cable clip
8. 5x Screw for cable clip
9. 5x Plug for cable clip



1. Panneau solaire Hombli
2. Support mural
3. Câble USB de type c
4. 4x Vis
5. 4x Cheville murale
6. Tournevis
7. 5x Clip de câble
8. 5x Vis pour clip de câble
9. 5x Cheville pour clip de câble

1. Panel solar Hombli
2. Montaje en pared
3. Cable USB tipo c
4. 4x Tornillo
5. 4x Taco de pared
6. Destornillador
7. 5x Clip para cable
8. 5x Tornillo para clip de cable
9. 5x Taco para clip de cable

1. Hombli Zonnepaneel
2. Muurbeugel
3. USB type c kabel
4. 4x Schroef
5. 4x Plug
6. Schroevendraaier
7. 5x Kabelclip
8. 5x Schroef voor kabelclip
9. 5x plug voor kabelclip

1. Hombli Solarmodul
2. Wandhalterung
3. USB Typ-C-Kabel
4. 4x Schraube
5. 4x Dübel
6. Schraubendreher
7. 5x Kabelclip
8. 5x Schraube für Kabelclip
9. 5x Dübel für Kabelclip

1. Pannelo solare Hombli
2. Supporto da parete
3. Cavo USB tipo C
4. 4x Vite
5. 4x Tassello
6. Cacciavite
7. 5x Clip per cavi
8. 5x Vite per clip per cavi
9. 5x Tassello per clip per cavi

2. Installation

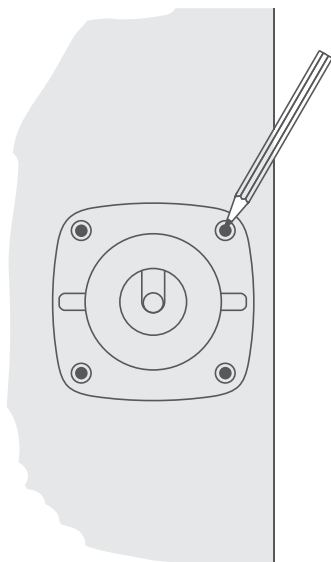
Before you start: Carefully read the installation instructions

1. When choosing a location for the Solar Panel, look for a spot that has the most sun during a day, for every season. Make sure that it is close enough to what you want to charge.

Lorsque vous choisissez l'emplacement du panneau solaire, recherchez un endroit qui bénéficie du plus grand ensoleillement au cours d'une journée, quelle que soit la saison. Veillez à ce qu'il soit suffisamment proche de ce que vous voulez charger./ Suchen Sie bei der Wahl des Standorts für das Solarmodul nach einem Ort, der zu jeder Jahreszeit die meiste Sonne am Tag hat. Achten Sie darauf, dass der Standort nahe genug an dem Gerät ist, das Sie aufladen möchten./ Cuando elijas la ubicación del panel solar, busca un lugar que tenga la mayor cantidad de sol al día, en todas las estaciones. Asegúrate de que está lo suficientemente cerca de lo que quieres cargar./ Quando si sceglie una posizione per il pannello solare, cercare un punto che abbia il maggior numero di ore di sole durante il giorno, per ogni stagione. Assicuratevi che sia abbastanza vicino a ciò che volete caricare./ Zoek bij het kiezen van een locatie voor het zonnepaneel een plek met de meeste zon per dag, voor elk seizoen. Zorg ervoor dat het dicht genoeg in de buurt is van wat u wilt opladen.

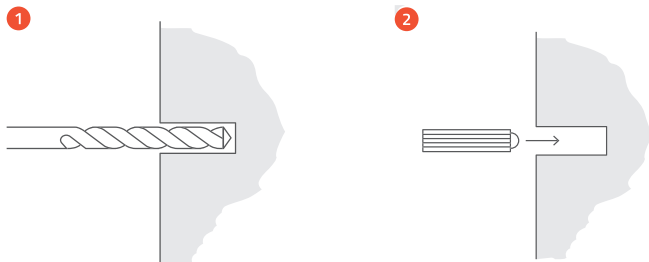
2. Choose a mounting spot and check if the mount fits flush with the surface. Hold the mount in place and mark the middle of the 4 screw holes.

Choisissez un emplacement de montage et vérifiez que le support s'ajuste bien à la surface. Maintenez le support en place et marquez le milieu des 4 trous de vis/ Wählen Sie einen Montageort und prüfen Sie, ob die Halterung bündig mit der Oberfläche abschließt. Halten Sie die Halterung in Position und markieren Sie die Mitte der 4 Schraubenlöcher/ Elija un lugar de montaje y compruebe si el soporte encaja a ras de la superficie. Sujeta el soporte en su sitio y marca el centro de los 4 orificios para tornillos/ Scegliere un punto di montaggio e verificare che il supporto sia a filo con la superficie. Tenere il supporto in posizione e segnare il centro dei 4 fori per le viti/ Kies een montageplek en controleer of de steun gelijk ligt met het oppervlak. Houd de steun op zijn plaats en markeer het midden van de 4 schroefgaten.



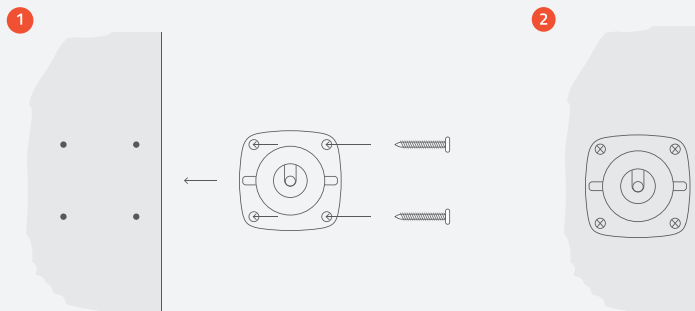
3. Drill 4x 6mm Ø holes of 25mm deep at the marked spots and insert the wall plugs.

Percez 4x 6mm Ø trous de 25mm de profondeur aux endroits marqués et insérez les chevilles/ Bohren Sie an den markierten Stellen 4x Löcher mit Ø 6 mm und 25 mm Tiefe und setzen Sie die Dübel ein/ Taladre 4 orificios de 6 mm de diámetro y 25 mm de profundidad en los puntos marcados e inserte los tacos/ Praticare 4 fori da 6 mm di Ø e 25 mm di profondità nei punti contrassegnati e inserire i tasselli/ Boor 4x 6 mm Ø gaten van 25 mm diep op de gemarkeerde plaatsen en breng de pluggen aan.



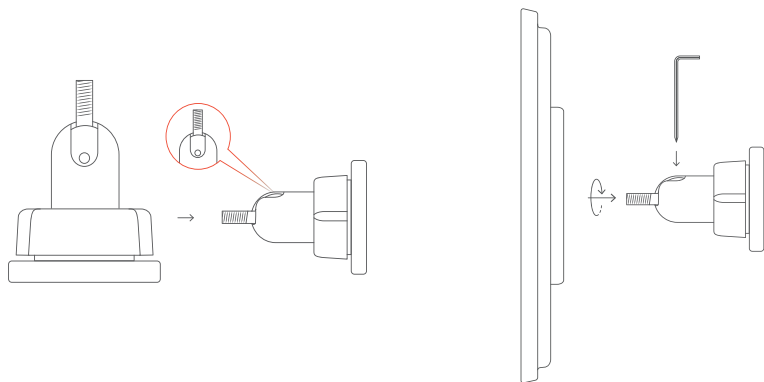
4. Screw the mount in place.

Visser le support en place/ Schrauben Sie die Halterung fest/ Atornilla el soporte en su sitio/ Avvitare il supporto in posizione/ Schroef de bevestiging vast.



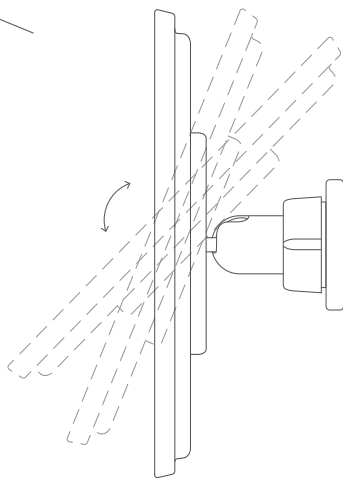
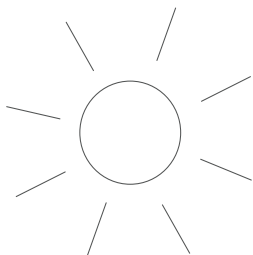
5. Rotate the ball and screw in such a way that the hole in the ball is visible and so that the screw can tilt toward the sun (See image). Insert the included screwdriver in the hole to keep the ball in place and tightly screw the panel on the mount.

Tournez la boule et la vis de manière à ce que le trou de la boule soit visible et que la vis puisse s'incliner vers le soleil (voir l'image). Insérez le tournevis fourni dans le trou pour maintenir la boule en place et vissez fermement le panneau sur le support/ Drehen Sie die Kugel und die Schraube so, dass das Loch in der Kugel sichtbar ist und die Schraube in Richtung der Sonne geneigt werden kann (siehe Abbildung). Stecken Sie den mitgelieferten Schraubendreher in das Loch, um die Kugel zu fixieren, und schrauben Sie die Platte fest auf die Halterung/ Gire la bola y el tornillo de modo que el orificio de la bola sea visible y que el tornillo pueda inclinarse hacia el sol (véase la imagen). Inserte el destornillador incluido en el agujero para mantener la bola en su lugar y atornille firmemente el panel en el soporte/ Ruotare la sfera la vite in modo che il foro della sfera sia visibile e che la vite possa inclinarsi verso il sole (vedi immagine). Inserire il cacciavite in dotazione nel foro per mantenere la sfera in posizione e avvitare saldamente il pannello sul supporto/ Draai de kogel en de schroef zodanig dat het gat in de kogel zichtbaar is en de schroef naar de zon kan kantelen (zie afbeelding). Steek de meegeleverde schroevendraaier in het gat om de kogel op zijn plaats te houden en schroef het paneel stevig op de steun.



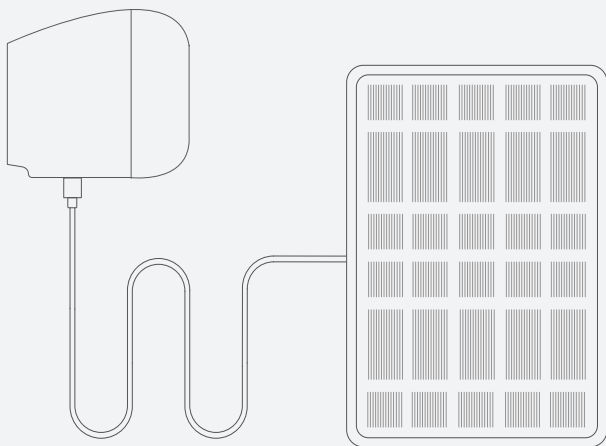
6. Remove the screwdriver from the hole and aim the solar panel the way you want it. Hold the panel steady and fully tighten the ring of the mount.

Retirez le tournevis du trou et orientez le panneau solaire dans la direction souhaitée. Maintenez le panneau stable et serrez complètement l'anneau du support/ Entfernen Sie den Schraubendreher aus dem Loch und richten Sie das Solarpanel in die gewünschte Richtung aus. Halten Sie das Panel fest und ziehen Sie den Ring der Halterung vollständig an/ Retira el destornillador del orificio y orienta el panel solar como deseas. Mantenga el panel fijo y apriete a fondo el anillo del soporte/ Rimuovere il cacciavite dal foro e orientare il pannello solare nel modo desiderato. Tenere fermo il pannello e stringere completamente l'anello del supporto/ Haal de schroevendraaier uit het gat en richt het zonnepaneel zoals je wilt. Houd het paneel stil en draai de ring van de houder volledig vast.



7. Plug the cable into the device you want to charge.

Branchez le câble sur l'appareil que vous souhaitez recharger/ Stecken Sie das Kabel in das Gerät, das Sie aufladen möchten/ Enchufa el cable al dispositivo que quieras cargar/ Collegare il cavo al dispositivo che si vuole ricaricare/ Sluit de kabel aan op het apparaat dat je wilt opladen.



8. Fix the cable to the wall with the cable clips and roll up the excess. You can bind it together with the Velcro band. Alternatively, you can choose to wind it around the mount.

Fixez le câble au mur avec les clips de câble et enrroulez l'excédent. Vous pouvez le lier ensemble avec la bande Velcro. Alternativement, vous pouvez choisir de l'enrouler autour du support./ Befestigen Sie das Kabel mit den Kabelclips an der Wand und rollen Sie den Überschuss auf. Sie können es mit dem Klettband zusammenbinden. Alternativ können Sie es um die Halterung wickeln./ Fije el cable a la pared con los clips de cable y enrolle el exceso. Puede atarlo junto con la banda de Velcro. Alternativamente, puede optar por enrollarlo alrededor del soporte./ Fissa il cavo al muro con i clip per cavi e avvolgi l'eccedenza. Puoi legarlo insieme con la fascia in Velcro. In alternativa, puoi scegliere di avvolgerlo intorno al supporto./ Bevestig de kabel met de kabelclips aan de muur en rol het overschot op. U kunt het samenbinden met het klittenband. Alternatief kunt u ervoor kiezen om het om de beugel te wikkelen.

3. What can I recharge and/or power with the Hombli Solar Panel?

The Hombli Solar Panel was first designed to power the Hombli Battery Cam, but thanks to the versatility of USB-C it is compatible with almost any USB-C device. We do recommend that you only charge devices with a rechargeable battery, as opposed to devices needing constant power, because the power output of a solar panel is always variable and stops completely when the sun doesn't shine.

Maximum output:

- Working voltage: 5.2 V
- Open circuit voltage: 6.5 V
- Maximum working current: 545 mA
- Power: 3 Watt (≥ 2.5 Watt)

Que puis-je recharger et/ou alimenter avec le panneau solaire Hombli ?

Le panneau solaire Hombli a d'abord été conçu pour alimenter la caméra Hombli Battery Cam, mais grâce à la polyvalence de l'USB-C, il est compatible avec presque tous les appareils USB-C. Nous vous recommandons de ne charger que les appareils dotés d'une batterie rechargeable, par opposition aux appareils nécessitant une alimentation constante, car la puissance d'un panneau solaire est toujours variable et s'arrête complètement lorsque le soleil ne brille pas.

Puissance maximale :

- *Tension de fonctionnement : 5,2 V*
- *Tension en circuit ouvert : 6,5 V*
- *Courant de travail maximal : 545 mA*
- *Puissance : 3 Watt ($\geq 2,5$ Watt)*

Was kann ich mit dem Hombli Solarpanel aufladen und/oder mit Strom versorgen?

Das Hombli Solarpanel wurde ursprünglich für die Stromversorgung der Hombli Battery Cam entwickelt, aber dank der Vielseitigkeit von USB-C ist es mit fast jedem USB-C Gerät kompatibel. Wir empfehlen, nur Geräte mit wiederaufladbarem Akku aufzuladen, im Gegensatz zu Geräten, die eine konstante Leistung benötigen, da die Leistung eines Solarpanels immer variabel ist und komplett ausfällt, wenn die Sonne nicht scheint.

Maximale Leistung:

- *Betriebsspannung: 5,2 V*
- *Leerlaufspannung: 6,5 V*
- *Maximaler Arbeitsstrom: 545 mA*
- *Leistung: 3 Watt (≥2,5 Watt)*

Qué puedo recargar y/o alimentar con el panel solar Hombli

El Hombli Solar Panel se diseñó inicialmente para alimentar la Hombli Battery Cam, pero gracias a la versatilidad del USB-C es compatible con casi cualquier dispositivo USB-C. Eso sí, te recomendamos que solo cargues dispositivos con batería recargable, a diferencia de dispositivos que necesitan alimentación constante, ya que la salida de energía de un panel solar es siempre variable y se detiene por completo cuando no brilla el sol.

Potencia máxima:

- *Tensión de trabajo: 5,2 V*
- *Tensión en circuito abierto: 6,5 V*
- *Corriente máxima de trabajo: 545 mA*
- *Potencia: 3 vatios (≥2,5 vatios)*

Cosa posso ricaricare e/o alimentare con il pannello solare Hombli?

Il pannello solare Hombli è stato inizialmente progettato per alimentare la Hombli Battery Cam, ma grazie alla versatilità dell'USB-C è compatibile con quasi tutti i dispositivi USB-C. Si consiglia di ricaricare solo i dispositivi con batteria ricaricabile e non quelli che necessitano di un'alimentazione costante, perché la potenza di un pannello solare è sempre variabile e si interrompe completamente quando non c'è il sole.

Potenza massima:

- *Tensione di lavoro: 5,2 V*
- *Tensione a circuito aperto: 6,5 V*
- *Corrente massima di lavoro: 545 mA*
- *Potenza: 3 Watt (≥2,5 Watt)*

Wat kan ik opladen en/of van stroom voorzien met het Hombli Solar Panel?

Het Hombli Solar Panel is in eerste instantie ontworpen om de Hombli Battery Cam van stroom te voorzien, maar dankzij de veelzijdigheid van USB-C is het compatibel met bijna elk USB-C apparaat. We raden wel aan om alleen apparaten met een oplaadbare batterij op te laden, in tegenstelling tot apparaten die constant stroom nodig hebben, omdat het vermogen van een zonnepaneel altijd variabel is en helemaal stopt als de zon niet schijnt.

Maximaal vermogen:

- *Werkspanning: 5,2 V*
- *Open-circuit spanning: 6,5 V*
- *Maximale werkstroom: 545 mA*
- *Vermogen: 3 Watt ($\geq 2,5$ Watt)*

4. Maintenance

The Hombli Solar Panel does not need much maintenance, but we do recommend cleaning it every 6 months. Simply use a damp soft cloth and mild cleaning agent to wipe it down. Especially cleaning the top will make certain that you will always reach maximum efficiency.

Maintenance

Le panneau solaire Hombli ne nécessite pas beaucoup d'entretien, mais nous recommandons de le nettoyer tous les 6 mois. Il suffit d'utiliser un chiffon doux humide et un produit de nettoyage doux pour l'essuyer. Un nettoyage particulier de la partie supérieure vous permettra d'atteindre une efficacité maximale.

Wartung

Das Hombli Solarmodul braucht nicht viel Wartung, aber wir empfehlen, es alle 6 Monate zu reinigen. Verwenden Sie einfach ein feuchtes, weiches Tuch und ein mildes Reinigungsmittel, um es abzuwischen. Vor allem die Reinigung der Oberseite sorgt dafür, dass Sie immer die maximale Effizienz erreichen.

Mantenimiento

El panel solar Hombli no necesita mucho mantenimiento, pero recomendamos limpiarlo cada 6 meses. Simplemente utilice un paño suave húmedo y un producto de limpieza suave para limpiarlo. Limpiar especialmente la parte superior le garantizará siempre la máxima eficiencia.

Manutenzione

Il pannello solare Hombli non ha bisogno di molta manutenzione, ma si consiglia di pulirlo ogni 6 mesi. È sufficiente utilizzare un panno morbido umido e un detergente delicato per pulirlo. La pulizia della parte superiore, in particolare, consentirà di ottenere sempre la massima efficienza.

Onderhoud

Het Hombli Zonnepaneel heeft niet veel onderhoud nodig, maar we raden wel aan om het elke 6 maanden schoon te maken. Gebruik een vochtige zachte doek en een mild schoonmaakmiddel om het paneel schoon te maken. Vooral het reinigen van de bovenkant zorgt ervoor dat u altijd het maximale rendement haalt.

5. Troubleshooting

You can find our Frequently Asked Questions (FAQ) and online guides at ***support.hombli.com***

Dépannage

*Vous trouverez notre Foire aux questions (FAQ) et nos guides en ligne sur **support.hombli.com**.*

Fehlersuche

*Sie finden unsere häufig gestellten Fragen (FAQ) und Online-Anleitungen unter **support.hombli.com**.*

Solución de problemas

*Encontrará nuestras preguntas más frecuentes (FAQ) y guías en línea en **support.hombli.com**.*

Risoluzione dei problemi

*Le domande frequenti (FAQ) e le guide online sono disponibili all'indirizzo **support.hombli.com**.*

Problemen oplossen

*Je kunt onze Veelgestelde vragen (FAQ) en online gidsen vinden op **support.hombli.com**.*



Support page: support.hombli.com



6. Warnings and safety instructions

- Only use this product in the ways described in this manual.
- Do not use the solar panel below -20°C or above $+70^{\circ}\text{C}$.
- The solar panel is highly water resistant (IPX6), but do NOT submerge the solar panel in water.
- Do not puncture or damage the solar panel.
- If the product is defective, do not attempt to repair the device yourself. Contact the store where you bought it for advice, or contact us directly via **support@hombli.com**

Avertissements et consignes de sécurité

- *N'utilisez ce produit que de la manière décrite dans ce manuel.*
- *N'utilisez pas le panneau solaire à une température inférieure à -20°C ou supérieure à $+70^{\circ}\text{C}$.*
- *Le panneau solaire est très résistant à l'eau (IPX6), mais ne l'immergez PAS dans l'eau.*
- *Ne percez pas et n'endommagez pas le panneau solaire.*
- *Si le produit est défectueux, n'essayez pas de le réparer vous-même. Contactez le magasin où vous l'avez acheté pour obtenir des conseils, ou contactez-nous directement via **support@hombli.com**.*

Warnungen und Sicherheitshinweise

- *Verwenden Sie dieses Produkt nur so, wie in dieser Anleitung beschrieben.*
- *Verwenden Sie das Solarmodul nicht unter -20°C oder über $+70^{\circ}\text{C}$.*
- *Das Solarmodul ist sehr wasserbeständig (IPX6), aber tauchen Sie es NICHT in Wasser ein.*
- *Das Solarmodul darf nicht durchstoßen oder beschädigt werden.*
- *Wenn das Produkt defekt ist, versuchen Sie nicht, das Gerät selbst zu reparieren. Wenden Sie sich an das Geschäft, in dem Sie es gekauft haben, oder kontaktieren Sie uns direkt über **support@hombli.com**.*

Advertencias e instrucciones de seguridad

- *Utilice este producto únicamente de las formas descritas en este manual.*
- *No utilice el panel solar por debajo de -20°C ni por encima de $+70^{\circ}\text{C}$.*
- *El panel solar es altamente resistente al agua (IPX6), pero NO lo sumerja en agua.*
- *No perforo ni dañe el panel solar.*
- *Si el producto está defectuoso, no intente repararlo usted mismo. Póngase en contacto con la tienda donde lo compró para que le asesoren, o contacte directamente con nosotros a través de **support@hombli.com**.*

Avvertenze e istruzioni di sicurezza

- *Utilizzare il prodotto solo nelle modalità descritte in questo manuale.*
- *Non utilizzare il pannello solare a temperature inferiori a -20°C o superiori a $+70^{\circ}\text{C}$.*
- *Il pannello solare è altamente resistente all'acqua (IPX6), ma NON immergerlo in acqua.*
- *Non forare o danneggiare il pannello solare.*
- *Se il prodotto è difettoso, non tentare di ripararlo da soli. Rivolgersi al negozio in cui è stato acquistato per ottenere consigli, oppure contattarci direttamente tramite **support@hombli.com**.*

Waarschuwingen en veiligheidsinstructies

- *Gebruik dit product alleen zoals beschreven in deze handleiding.*
- *Gebruik het zonnepaneel niet onder -20°C of boven $+70^{\circ}\text{C}$.*
- *Het zonnepaneel is zeer waterbestendig (IPX6), maar dompel het zonnepaneel NIET onder in water.*
- *Prik of beschadig het zonnepaneel niet.*
- *Probeer het apparaat niet zelf te repareren als het defect is. Neem contact op met de winkel waar u het hebt gekocht voor advies, of neem rechtstreeks contact met ons op via **support hombli.com**.*

7. EU Declaration of Conformity

This device is in compliance with the essential requirements and other relevant provisions of the following EU Directives:

-Directive 2011/65/EU

CE A copy of the EU Declaration of Conformity is available at
hombli.com/compliance



The WEEE symbol means that a device must be disposed of separately from general household waste. When a device reaches the end of its lifespan, it must be taken to a designated waste collection point for safe disposal or recycling. This conserves natural resources, protects human health and helps the environment. Details to this are defined by the national law of the respective country.

Déclaration de conformité UE

Cet appareil est conforme aux exigences essentielles et aux autres dispositions pertinentes des directives européennes suivantes:

-Directive 2011/65/EU

Une copie de la déclaration de conformité UE est disponible sur hombli.com/compliance.

Le symbole DEEE signifie qu'un appareil doit être éliminé séparément des déchets ménagers généraux. Lorsqu'un appareil atteint la fin de sa durée de vie, il doit être déposé dans un point de collecte des déchets désigné pour être éliminé ou recyclé en toute sécurité. Cela permet de préserver les ressources naturelles, de protéger la santé humaine et de contribuer à la protection de l'environnement. Les détails sont définis par la législation nationale du pays concerné.

EU-Konformitätserklärung

Dieses Gerät stimmt mit den grundlegenden Anforderungen und anderen relevanten Bestimmungen der folgenden EU-Richtlinien überein:

- Richtlinie 2011/65/EU

Eine Kopie der EU-Konformitätserklärung finden Sie unter hombli.com/compliance

Das WEEE-Symbol bedeutet, dass ein Gerät getrennt vom allgemeinen Hausmüll entsorgt werden muss. Wenn ein Gerät das Ende seiner Lebensdauer erreicht hat, muss es zur sicheren Entsorgung oder zum Recycling zu einer ausgewiesenen Sammelstelle gebracht werden. Dies schont die natürlichen Ressourcen, schützt die menschliche Gesundheit und hilft der Umwelt. Einzelheiten dazu werden durch das nationale Recht des jeweiligen Landes festgelegt.

Declaración de conformidad de la UE

Este dispositivo cumple los requisitos esenciales y otras disposiciones pertinentes de las siguientes Directivas de la UE:

-Directiva 2011/65/UE

Una copia de la Declaración de conformidad de la UE está disponible en hombli.com/compliance

El símbolo RAEE significa que un dispositivo debe desecharse por separado de la basura doméstica general. Cuando un dispositivo llega al final de su vida útil, debe llevarse a un punto de recogida de residuos designado para su eliminación segura o reciclaje. De este modo se conservan los recursos naturales, se protege la salud humana y se ayuda al medio ambiente. Los detalles al respecto los define la legislación nacional de cada país.

Dichiarazione di conformità UE

Questo dispositivo è conforme ai requisiti essenziali e alle altre disposizioni pertinenti delle seguenti direttive UE:

-Direttiva 2011/65/UE

Una copia della Dichiarazione di conformità UE è disponibile all'indirizzo hombli.com/compliance

Il simbolo WEEE indica che il dispositivo deve essere smaltito separatamente dai rifiuti domestici generici. Quando un dispositivo raggiunge la fine del suo ciclo di vita, deve essere portato in un punto di raccolta dei rifiuti designato per essere smaltito o riciclato in modo sicuro. In questo modo si preservano le risorse naturali, si protegge la salute umana e si aiuta l'ambiente. I dettagli sono definiti dalla legge nazionale del rispettivo Paese.

EU-verklaring van conformiteit

Dit apparaat voldoet aan de essentiële eisen en andere relevante bepalingen van de volgende EU-richtlijnen:

-Richtlijn 2011/65/EU

Een kopie van de EU-conformiteitsverklaring is beschikbaar op hombli.com/compliance

Het WEEE-symbool betekent dat een apparaat gescheiden van het normale huishoudelijke afval moet worden weggegooid. Wanneer een apparaat het einde van zijn levensduur bereikt, moet het naar een aangewezen afvalverzamelpunt worden gebracht voor veilige verwijdering of recycling. Dit spaart natuurlijke hulpbronnen, beschermt de menselijke gezondheid en is goed voor het milieu. De details worden bepaald door de nationale wetgeving van het betreffende land.

Works on
 Designed by


For more information go to:
hombli.com/tuya

 Hombli is a Dutch brand



 @hombli  @homblistart  @homblistart

Hombli © 2024 is
a brand of Avanca
International B.V.

Maanweg 174
2516AB The Hague
The Netherlands

+ 31 702 210 077
support@hombli.com