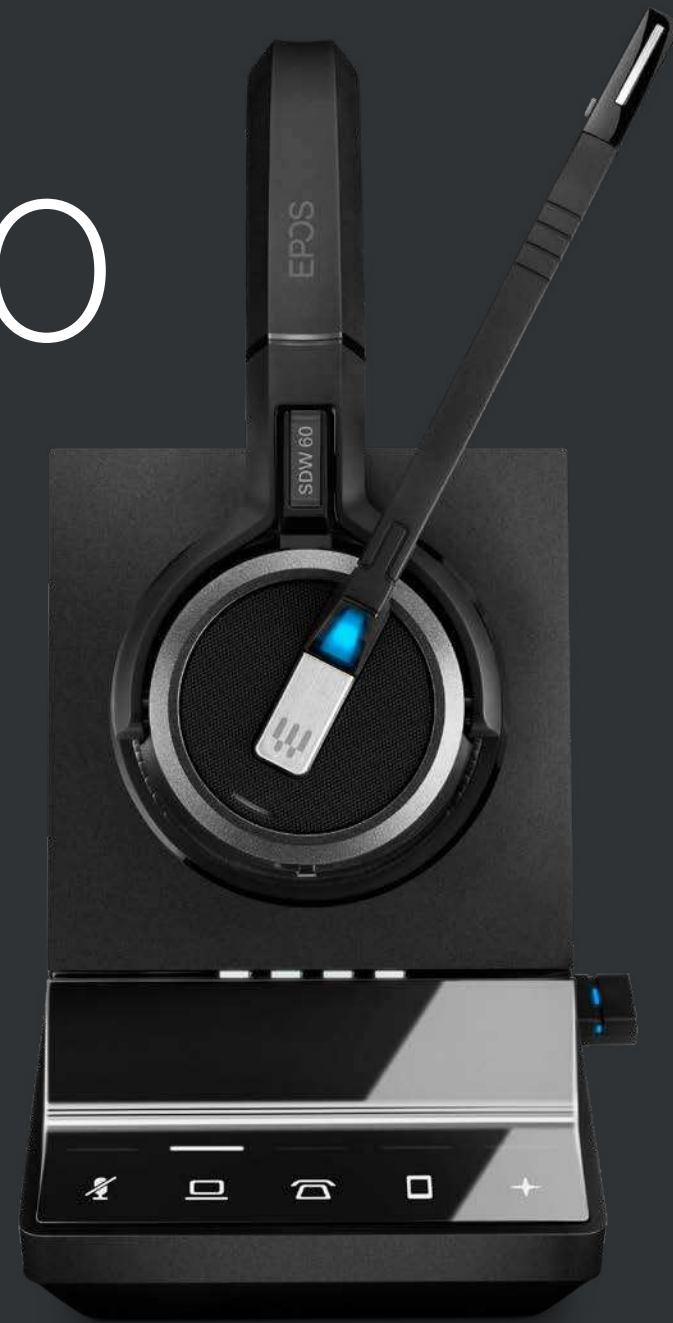


EPOS

EMEA/APAC

IMPACT 5000 -Serie

Das IMPACT 5000 ist ein kabelloses DECT-Headset für professionelle Nutzer in modernen Büroumgebungen. Es bietet Kommunikationsqualität der nächsten Generation, zukunftsorientierte Einsatzflexibilität, ganztägigen Tragekomfort und fortschrittliche Sicherheitsfunktionen für moderne Arbeitsumgebungen.



Wir sind dabei, das Branding unserer Produkte von EPOS | SENNHEISER auf EPOS umzustellen. Während des Übergangszeitraums kann das gleiche Produkt in beiden Versionen vorhanden sein.



Die wichtigsten Funktionen

Für einen ganztägigen Tragekomfort

Mit Ohrpolstern aus Kunstleder und einer Auswahl an Tragearten für lang anhaltenden Komfort und Wohlbefinden und mehr Effizienz. efficiency

Höhere Produktivität und Fokussierung

Mit eindeutigem Busylight, geräuschdämpfenden Ohrpolstern sowie einer einfachen Anrufsteuerung

Erleben Sie hervorragenden EPOS Sound

Mit Super-Wideband- und hochentwickeltem Noise-Cancelling-System mit zwei Mikrofonen, das die Anforderungen von Teams Open Office erfüllt Office specifications

Ermöglichen Sie Ihren Mitarbeitern mehr Flexibilität

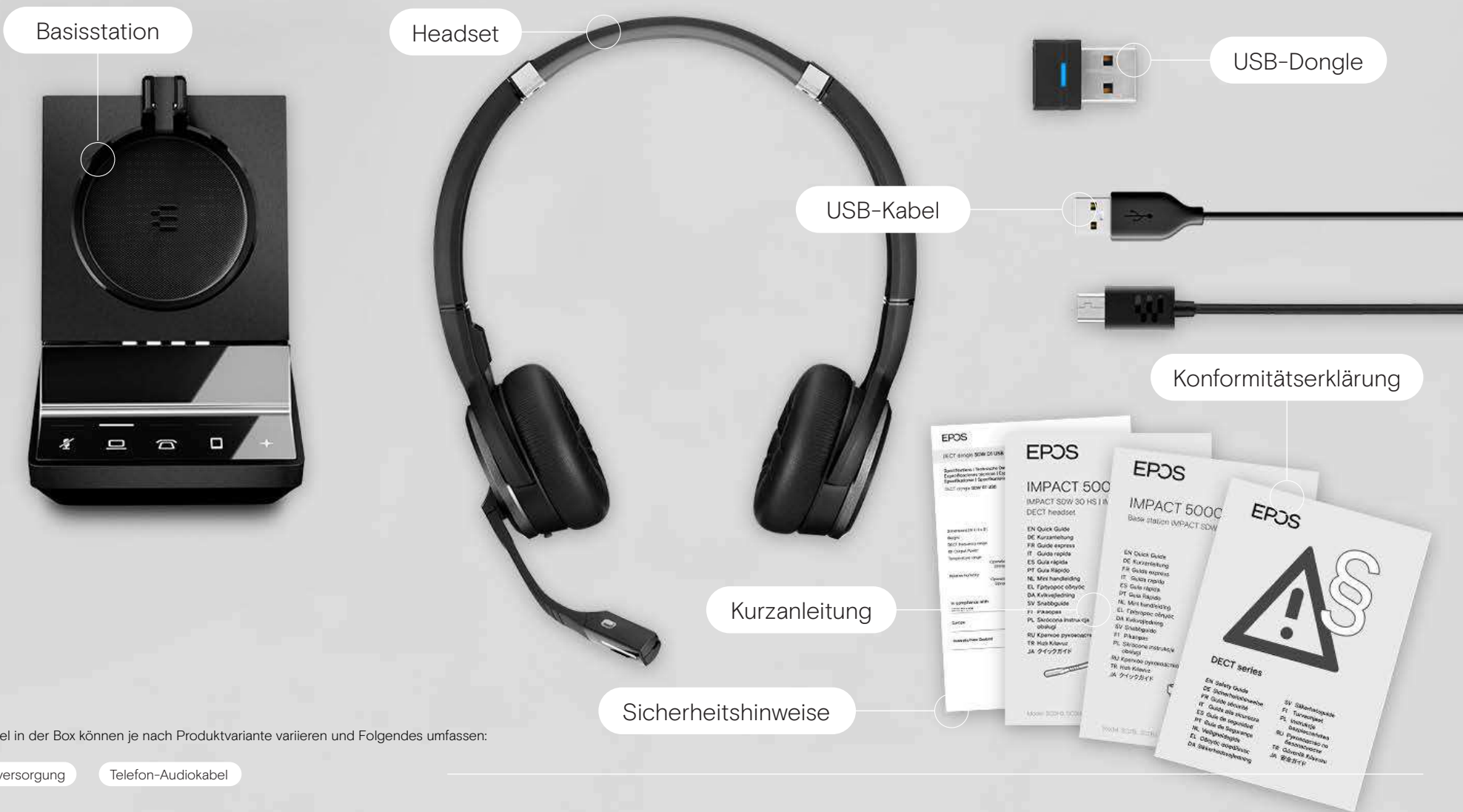
Ein flexibles Headset, das einfach mit allen Geräten bei einer kabellosen Reichweite von bis zu 180 m gekoppelt werden kann



Erhöhte Sicherheit bei allen Ihren Anrufen

Mit Protected Pairing, 128-Bit-Authentifizierung, DECT-Sicherheitszertifizierung und EPOS Manager

Inhalt der Verpackung



Basisstation

Headset

USB-Dongle

USB-Kabel

Konformitätserklärung

Kurzanleitung

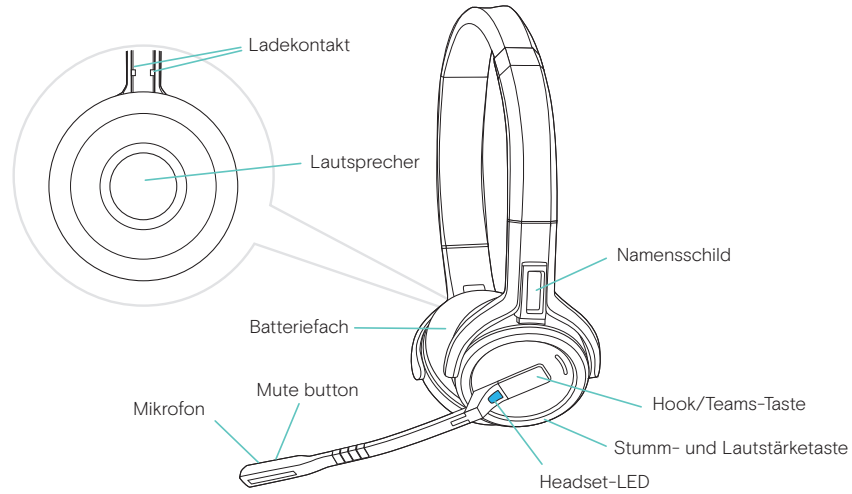
Sicherheitshinweise

Die Artikel in der Box können je nach Produktvariante variieren und Folgendes umfassen:

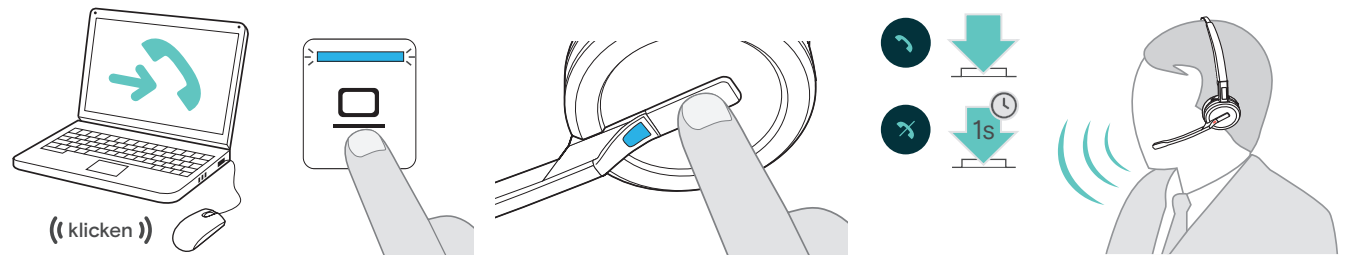
Stromversorgung

Telefon-Audiokabel

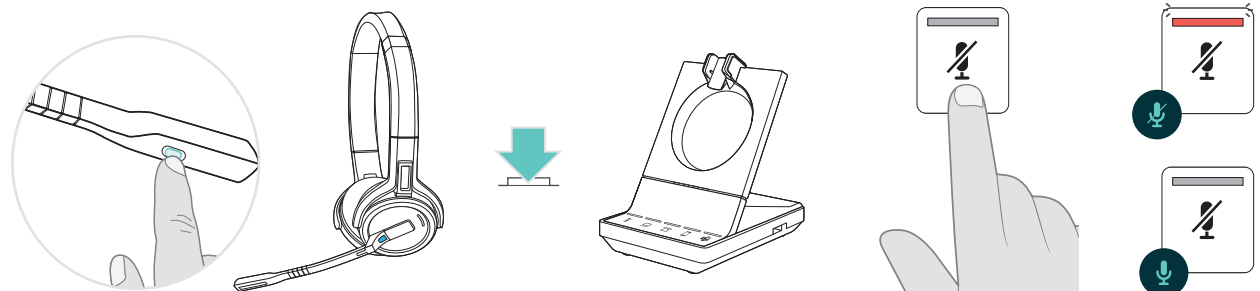
Bedienungs- anleitung für das IMPACT 5000



Einen Anruf annehmen/beenden



Stummschalten/Stummschaltung aufheben



Weitere Vorteile und Funktionen



Wideband-Modus mit hoher Gerätedichte

Klarer, natürlicher Sound für klare Gespräche auch in stark frequentierten Büroumgebungen.



Profitieren Sie von Triple-Konnektivität

Verwalten Sie alle Anrufe über PC/Softphone, Tischtelefon und Mobiltelefon von einem Headset aus.



Länger sprechen

Erweiterte Sprechzeit von bis zu 14 Stunden im Narrowband-Modus.



Im Büro mobil bleiben

Mit Schnellladung – 50 % Akkuladung in nur 30 Minuten.



EPOS ActiveGard®-Technologie

Verhindern Sie Gehörschäden, indem Sie sich vor akustischen Schocks schützen.



Verbesserte Sprachverständlichkeit

Dank Noise-Cancelling-System mit zwei Mikrofonen und Aufnahme der eigenen Stimme sind Sie immer klar und deutlich zu hören.



EPOS Manager

Konfigurieren, verwalten und überwachen Sie die Gerätenutzung von überall über ein zentrales Admin-Portal.



Konferenzen mit 4 Headsets

Richten Sie Telefonkonferenzen für bis zu vier Headsets an einer Basisstation ein.



Genießen Sie hochwertige Musik und Multimedia

Mit Stereoklang, der DECT-Headsets auf die nächste Stufe hebt.

Produktdaten

1/6

Allgemeine

Trageart	Monaurales (einseitiges) und binaurales (beidseitiges) Headset
Gewicht des Headsets	501X: 44 g / 1,55 oz (Trageart Ohrbügel) 58 g / 2,05 oz (Trageart Kopfbügel) 43 g / 1,52 oz (Trageart Nackenbügel) 503X: 100 g / 3,52 oz 506X: 136 g / 4,80 oz
DECT	1.880 to 1.900 MHz (EU, UK, AUS)
Garantie	2 Jahre

Audio

Frequenzbereich der Lautsprecher	501X: 100 Hz – 11,0 kHz (Super-Wideband) 100 Hz – 7,5 kHz (Standard-Wideband und High Density-Wideband) 150 Hz – 3,5 kHz (Narrowband) 503X: 50 Hz – 11,5 kHz (Super-Wideband) 50 Hz – 7,5 kHz (Standard-Wideband und High Density-Wideband) 150 Hz – 3,5 kHz (Narrowband) 20 Hz – 20 kHz (Fullband – Musikmodus) 506X: 150 Hz – 11,5 kHz (Super-Wideband) 150 Hz – 7,5 kHz (Standard-Wideband und High Density-Wideband) 150 Hz – 3,5 kHz (Narrowband) 20 Hz – 20 kHz (Fullband – Musikmodus)
Mikrofontyp	Digitale MEMS-Mikrofone – Noise Cancelling-System mit zwei Mikrofonen für exzellente Sprachverständlichkeit
Frequenzbereich des Mikrofons	501X: 100 Hz – 11,0 kHz (Super-Wideband) 100 Hz – 7,5 kHz (Standard-Wideband und High Density-Wideband) 150 Hz – 3,5 kHz (Narrowband) 503X: 100 Hz – 11,0 kHz (Super-Wideband) 100 Hz – 7,5 kHz (Standard-Wideband und High Density-Wideband) 150 Hz – 3,5 kHz (Narrowband) 506X: 100 Hz – 11,0 kHz (Super-Wideband) 100 Hz – 7,5 kHz (Standard-Wideband und High Density-Wideband) 150 Hz – 3,5 kHz (Narrowband)
Noise Cancelling	Noise Cancelling-System mit zwei Mikrofonen

Produktdaten

2/6

Technische Daten

Ladezeit

501X: 0 – 50%: 30 Minuten
0 – 100%: 1 Stunde
503X: 0 – 50 %: 30 Minuten
0 – 100 %: 1 Stunde und 30 Minuten
506X: 0 – 50 %: 30 Minuten
0 – 100%: 1 Stunde und 30 Minuten

Standby time

501X: bis zu 48 Stunden
503X/506X: bis zu 44 Stunden

Sprechzeit

501X: bis zu 10 Stunden (Narrowband)
bis zu 7 Stunden (für Personendichte optimiertes Wideband)
bis zu 8 Stunden (Wideband)
bis zu 6 Stunden (Super-Wideband)
503X: bis zu 14 Stunden (Narrowband)
bis zu 12 Stunden (für Personendichte optimiertes Wideband)
bis zu 11,5 Stunden (Wideband)
bis zu 9 Stunden (Super-Wideband)
506X: bis zu 14 Stunden (Narrowband)
bis zu 12 Stunden (für Personendichte optimiertes Wideband)
bis zu 11,5 Stunden (Wideband)
bis zu 9 Stunden (Super-Wideband)

Reichweite

Sichtverbindung: 180 m
Typisches Bürogebäude: 55 m

Software

EPOS devices can be managed with following Software solutions:

EPOS Connect

Zur Durchführung von Firmware-Updates und zur Konfiguration von Headsets für persönliche Audiopräferenzen.
EPOS Connect funktioniert mit Windows, Mac® und VDI/Thin-Client-Umgebungen: eposaudio.com/software-epos-connect

EPOS Manager

Zentrale Verwaltung, Aktualisierung und Konfiguration von EPOS-Audio-Geräten
– Für Cloud- und On-Premises-Lösungen: eposaudio.com/software-epos-manager

Produktdaten

3/6

Inhalt der Verpackung	Produkt	SDW 5013	SDW 5015	SDW 5016	SDW 5033	SDW 5035	SDW 5036	SDW 5063	SDW 5065	SDW 5066
Headset	SDW 10 HS*	●	●	●						
	SDW 30 HS				●	●	●			
	SDW 60 HS							●	●	●
Basisstation	SDW 3 BS	●			●			●		
	SDW 5 BS		●	●		●	●		●	●
Dongle	BTD 800 USB-Dongle			●			●			●
Kabel	Stromversorgung	●	●	●	●	●	●	●	●	●
	USB-Kabel	●	●	●	●	●	●	●	●	●
	Telefon-Audiokabel		●	●		●	●		●	●

Kurzanleitung, Sicherheitshinweise und Konformitätserklärung sind für alle Lösungen enthalten

* inkl. 3-in-1 Trageart-Zubehörset: Kopfbügel, Nackenbügel, Ohrbügel und Zubehör

Produktdaten

4/6

Inhalt der Verpackung	Produkt	SDW 5013T	SDW 5016T	SDW 5033T	SDW 5036T	SDW 5063T	SDW 5066T
Headset	SDW 10 HS*	●	●				
	SDW 30 HS			●	●		
	SDW 60 HS					●	●
Basisstation	SDW 3 BS T	●		●		●	
	SDW 5 BS T		●		●		●
Dongle	BTD 800 USB-Dongle		●		●		●
Kabel	Stromversorgung	●	●	●	●	●	●
	USB-Kabel	●	●	●	●	●	●
	Telefon-Audiokabel		●		●		●

Kurzanleitung, Sicherheitshinweise und Konformitätserklärung sind für alle Lösungen enthalten

* inkl. 3-in-1 Trageart-Zubehörset: Kopfbügel, Nackenbügel, Ohrbügel und Zubehör

Produktdaten

5/6

Produkt	Trageart	Verbindung zu	Zertifizierungen	EAN-Nr.	UPC-Nr.
SDW 5066 - EU / UK / AUS Art. no. 1001026	Binaural (beidseitig)	Tischtelefon, PC/Softphone, Mobilgeräte	Optimiert für UC und zertifiziert für Webex, Avaya, Alcatel-Lucent Enterprise, Enreach	57 14708 00828 6	8 40064 40828 8
SDW 5066 - AUS* Art. no. 1000630	Binaural (beidseitig)	Tischtelefon, PC/Softphone, Mobilgeräte	Optimiert für UC und zertifiziert für Webex, Avaya, Alcatel-Lucent Enterprise, Enreach	57 14708 00431 8	8 40064 40431 0
SDW 5066T - EU / UK / AUS Art. no. 1001039	Binaural (beidseitig)	Tischtelefon, PC/Softphone, Mobilgeräte	Optimiert für UC und zertifiziert für Microsoft Teams	57 14708 00841 5	8 40064 40841 7
SDW 5066T - AUS* Art. no. 1001124	Binaural (beidseitig)	Tischtelefon, PC/Softphone, Mobilgeräte	Optimiert für UC und zertifiziert für Microsoft Teams	57 14708 00926 9	8 40064 40926 1
SDW 5036 - EU / UK / AUS Art. no. 1001025	Monaural (einseitig)	Tischtelefon, PC/Softphone, Mobilgeräte	Optimiert für UC und zertifiziert für Webex, Avaya, Alcatel-Lucent Enterprise, Enreach	57 14708 00827 9	8 40064 40827 1
SDW 5036 - AUS* Art. no. 1000590	Monaural (einseitig)	Tischtelefon, PC/Softphone, Mobilgeräte	Optimiert für UC und zertifiziert für Webex, Avaya, Alcatel-Lucent Enterprise, Enreach	57 14708 00391 5	8 40064 40391 7
SDW 5036T - EU / UK / AUS Art. no. 1001037	Monaural (einseitig)	Tischtelefon, PC/Softphone, Mobilgeräte	Optimiert für UC und zertifiziert für Microsoft Teams	57 14708 00839 2	8 40064 40839 4
SDW 5036T - AUS* Art. no. 1001123	Monaural (einseitig)	Tischtelefon, PC/Softphone, Mobilgeräte	Optimiert für UC und zertifiziert für Microsoft Teams	57 14708 00925 2	8 40064 40925 4
SDW 5016 - EU / UK / AUS Art. no. 1001024	Monaural (einseitig)	Tischtelefon, PC/Softphone, Mobilgeräte	Optimiert für UC und zertifiziert für Webex, Avaya, Alcatel-Lucent Enterprise, Enreach	57 14708 00826 2	8 40064 40826 4
SDW 5016T - EU / UK / AUS Art. no. 1001035	Monaural (einseitig)	Tischtelefon, PC/Softphone, Mobilgeräte	Optimiert für UC und zertifiziert für Microsoft Teams	57 14708 00837 8	8 40064 40837 0
SDW 5065 - EU / UK / AUS Art. no. 1001023	Binaural (beidseitig)	Tischtelefon, PC/Softphone	Optimiert für UC und zertifiziert für Google Meet, Webex, Avaya, Alcatel-Lucent Enterprise, Enreach	57 14708 00825 5	8 40064 40825 7
SDW 5035 - EU / UK / AUS Art. no. 1001022	Monaural (einseitig)	Tischtelefon, PC/Softphone	Optimiert für UC und zertifiziert für Webex, Avaya, Alcatel-Lucent Enterprise, Enreach	57 14708 00824 8	8 40064 40824 0

* AU-Limiter EIN

Produkt Daten

6/6

Produkt	Trageart	Verbindung zu	Zertifizierungen	EAN-Nr.	UPC-Nr.
SDW 5015 - EU / UK / AUS Art. no. 1001021	Monaural (einseitig)	Tischtelefon, PC/softphone	Optimiert für UC und zertifiziert für Webex, Avaya, Alcatel-Lucent Enterprise, Enreach	57 14708 00823 1	8 40064 40823 3
SDW 5063 - EU / UK / AUS Art. no. 1001017	Binaural (beidseitig)	PC/softphone	Optimiert für UC und zertifiziert für Webex, Avaya, Alcatel-Lucent Enterprise, Enreach	57 14708 00819 4	8 40064 40819 6
SDW 5063T - EU / UK / AUS Art. no. 1001033	Binaural (beidseitig)	PC/Softphone	Optimiert für UC und zertifiziert für Microsoft Teams	57 14708 00835 4	8 40064 40835 6
SDW 5033 - EU / UK / AUS Art. no. 1001016	Monaural (einseitig)	PC/Softphone	Optimiert für UC und zertifiziert für Webex, Avaya, Alcatel-Lucent Enterprise, Enreach	57 14708 00818 7	8 40064 40818 9
SDW 5033T - EU / UK / AUS Art. no. 1001031	Monaural (einseitig)	PC/Softphone	Optimiert für UC und zertifiziert für Microsoft Teams	57 14708 00833 0	8 40064 40833 2
SDW 5013 - EU / UK / AUS Art. no. 1001015	Monaural (einseitig)	PC/Softphone	Optimiert für UC und zertifiziert für Webex, Avaya, Alcatel-Lucent Enterprise, Enreach	57 14708 00817 0	8 40064 40817 2
SDW 5013T - EU / UK / AUS Art. no. 1001029	Monaural (einseitig)	PC/Softphone	Optimiert für UC und zertifiziert für Microsoft Teams	57 14708 00831 6	8 40064 40831 8

Ersatzteile & Zubehör

1/1

Produkt	Art.-Nr.	Beschreibung	EAN-Nr.	UPC-Nr.
SDW 10 HS	1000631	Monaurales (einseitiges) Headset für SDW 501x und SDW 501xT mit drei Tragearten	57 14708 00432 5	8 40064 40432 7
SDW 30 HS	1000632	Monaurales (einseitiges) Headset für SDW 503x und SDW 503xT	57 14708 00433 2	8 40064 40433 4
SDW 60 HS	1000663	Binaurales (beidseitiges) Headset für SDW 506x und SDW 506xT	57 14708 00434 9	8 40064 40434 1
SDW 3 BS - EU / UK / AUS	1001028	Basisstation für SDW 50x3	57 14708 00830 9	8 40064 40830 1
SDW 3 BS T - EU / UK / AUS	1001043	Basisstation für SDW 50x3T	57 14708 00845 3	8 40064 40845 5
SDW 5 BS - EU / UK / AUS	1001027	Basisstation für SDW 50x5 und SDW 50x6 (ohne BTD 800-Dongle)	57 14708 00829 3	8 40064 40829 5
SDW 5 BS T - EU / UK / AUS	1001041	Basisstation für SDW 50x6T (ohne BTD 800-Dongle)	57 14708 00843 9	8 40064 40843 1
BTD 800	1000227	USB-Bluetooth®-Dongle	57 14708 00028 0	8 40064 40028 2
CH 30	1000702	USB-Ladeständer	57 14708 00503 2	8 40064 40503 4
CH 30 USB	1001143	USB-Ladekabel	57 14708 00945 0	8 40064 40945 2
SDW D1 Accessory Pack	1000982	USB-A-Ladekabel und Transporttasche für IMPACT 5000 Headsets	57 14708 00784 5	8 40064 40784 7
SDW D1 USB	1000299	USB-DECT-Dongle	57 14708 00100 3	8 40064 40100 5
UI 10 BL	1000701	Busylight	57 14708 00502 5	8 40064 40502 7

Anhang

1/1

Ergänzende Produktdaten

Größe des Ohrpolsters	501X: ø 53 mm / 2,09 in 503X: ø 54,5 mm / 2,15 in 506X: ø 54,5 mm / 2,15 in
Personalisierung	Ja, Namensschild am Headset
Lautsprechertyp	Hochwertiger Neodym-Magnetlautsprecher für herausragende Audioqualität
GAP-Kompatibilität	Ja (Headset)
Dongle BTD 800 USB	Weitere Informationen finden Sie unter eposaudio.com/btd-800-usb (im SDW 50x6 und 50x6T enthalten)
UBS-A-Anschluss	Unterstützung der Anrufverwaltung mit EPOS-Geräten und Aufladen von Smartphones
Temperaturbereich	Betrieb: +5 °C to + 45 °C / +41 °F to +113 °F Lagerung: -20 °C to + 70 °C / -4 °F to +158 °F
Akku (Lithium-Polymer-Akku)	Kann vom Kundenservice ausgetauscht werden
Hörzeit (Musik-Modus)	bis zu 9 Stunden (Fullband)
Auto-Sleep-Modus außerhalb der Reichweite	Ja, nach 12 Stunden
EPOS ActiveGard®-Technologie	Schützt das Gehör vor akustischen Schocks durch Vermeidung von plötzlich auftretenden Lautstärkespitzen
EU*-Limiter je nach regionaler Ausführung	Aktiviert durch DIP-Schalter und die Software EPOS Connect und EPOS Manager
Schutz vor Pairing-Manipulation	Geschütztes Pairing
Zertifizierung	DECT-sicherheits zertifiziert

* Lärm am Arbeitsplatz: Die EU-Richtlinie zum Schutz vor Lärm am Arbeitsplatz (2003/10/EG) gibt Grenzwerte für zwei Arten von Lärm am Arbeitsplatz vor: Spitzenschalldruck und Lärmexpositionspegel.