



### LUPUS - LE 281 PoE



## LUPUS - LE 281 POE

Art. 10281

EAN: 4260195434745

- › 1/3" 4Megapixel CMOS
- › Steuerbar, mit 30x optischem Zoom
- › H.265 Encoding
- › Max. 25 fps @ 4M/3M  
25/30/50 fps @ 1080P
- › Unterstützt PoE+
- › IR Reichweite bis max. 100m
- › IP 66

### Unser wetterfestes PTZ Topmodell: Überblick in allen Situationen

Unser Outdoor IP-Speed-Dome LE281 PoE bietet flexiblen Rundumschutz: Mit 2592 x 1520 Pixel liefert er gestochen scharfe Farbbilder bis 0.005 Lux. In der Nacht leuchtet dieser digitale Wächter die Umgebung mit integrierten IR LEDs bis zu 100 Meter aus. Gesteuert wird er ganz bequem und je nach individuellem Wunsch über unsere APP, ein professionelles Keyboard mit Joystick, einen PC oder einen unserer NVR-Festplattenrekorder.

Der Highspeed Dome dreht mit schnellen 300° in der Sekunde und liefert dabei hervorragende Bilder. Der optische Zoom vergrößert das Bild 30-fach, so dass Personen noch in max. 270m Entfernung identifiziert, gezählt und automatisch über Ihr Grundstück verfolgt werden können. Eine integrierte Lüftung sowie eine Heizung ermöglichen den Betrieb bei -40 bis +70°C.

Unsere LUPUS SmartVision - Software zur Aufzeichnung und Steuerung liegt für MacOS und Windows kostenlos im Lieferumfang bei.



### Vorteile der LE281 PoE

- › 4 Megapixel, max. 2592x1520 Pixel mit H.265+ Komprimierung
- › IR-Nachtsicht bis zu 100 Metern
- › 4.5~135mm motorisierte Linse (über APP und Software steuerbar)
- › WDR (120dB), Auto-Tracking, Personenzählung, Heatmap, H.265+
- › IP66 und PoE+-fähig
- › SD-Karten support bis zu 256GB
- › Software und Design made in Germany



### Die IP-Kamera LE281 ist einfach zu installieren.

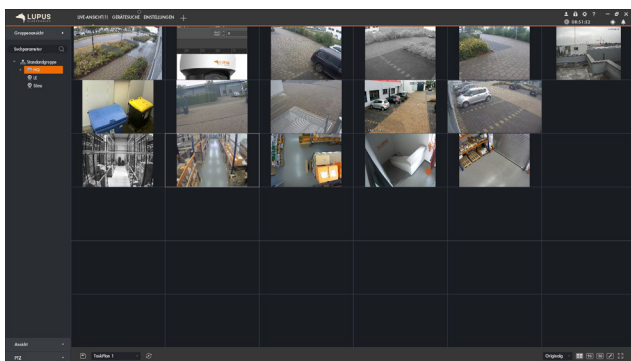
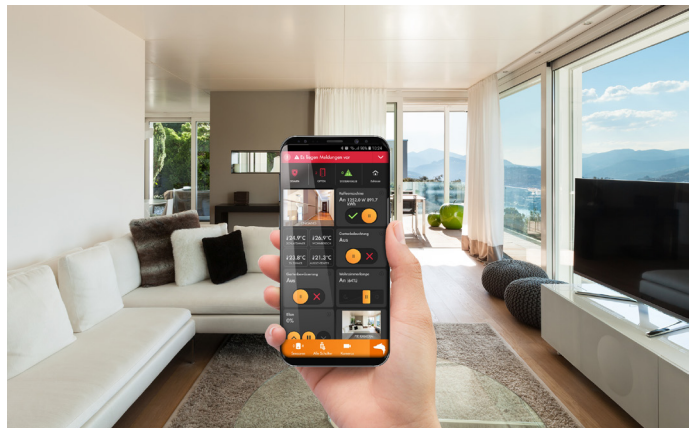
Die neue LE281 ist per kostenloser iOS und Android APP kinderleicht einzurichten. Ein Assistent führt durch die grundlegenden Einstellungen und ermöglicht ohne komplizierte Netzwerk-Einstellungen den Fernzugriff von unterwegs.

Die Kamera ist PoE-fähig (Stromversorgung direkt über das Netzwerkabel) und verfügt über ein besonders resistentes, wettergeschütztes IP66-Gehäuse.

### Keine Insellösung sondern geschlossenes Security System

Die Überwachung per Videotechnik hilft bereits Einbrüchen vorzubeugen und im Nachhinein durch Aufzeichnungen Straftaten aufzuklären. Doch eine professionelle Alarmanlage kann die reine Videotechnik nicht ersetzen. Daher können Sie diese Überwachungskamera auch zusätzlich in unsere Smarthome Alarmanlage integrieren. Sollten Sie beispielsweise unterwegs eine Einbruchalarmmeldung erhalten, können Sie sofort den Zustand Ihrer Räumlichkeiten per überprüfen.

Das zu sehende Bild zeigt das Hauptinterface der Alarmanlage.



### Kostenlos inklusive: die SmartVision Software für MacOS und Windows

Multi Monitor Support: Egal ob nur mit einem oder beliebig vielen Monitoren...

- › Multi Monitor Support: Egal ob nur mit einem oder beliebig vielen Monitoren. Verteilen Sie die Bilder / Fenster per Drag&Drop
- › Moderne TouchScreen - Bedienung möglich
- › Gleiches Wiedergabe Interface wie am Gerät oder via Webbrowser
- › Alle Fenster sind dynamisch verschiebbar

## TECHNISCHE DATEN

### Kamera:

Bild Sensor	1/3" CMOS
Auflösung	2592(H) x 1520(V), 4 Megapixel
RAM/ROM	1024MB / 128MB
Scansystem	Progressiv
Elektr. Verschlusszeit	1/1s~1/30,000s
Minimale Belichtung	Farbe: 0.005 Lux @ F1.6 S/W: 0.0005 Lux @ F1.6 IP an: 0 Lux @ F1.6
IR-Reichweite	Bis zu 100m
IR An/Aus Kontrolle	Auto / Manuel
IR LEDs	4

### Linse:

Brennweite	4.5mm~135mm
max. Blende	F1.6 ~ F4.4
Betrachtungswinkel	60° (Horizontal) ~ 2.2°
Optischer Zoom	Ja, 30x
Fokus Kontrolle	Auto / Manuel
Nah-Fokus-Abstand	100mm~ 1000mm
DORI Entfernung: Die DORI Entfernung ist eine generelle Annäherung der Distanzwerte, welche es Ihnen erleichtert die korrekte Kamera für Ihre Zwecke zu finden. Die Dori Entfernung ist ein kalkulierter Wert basierend auf den Spezifikationen des Sensors und Labortest Ergebnissen (in abhängigkeit zur EN 62676-4)	Detektierung: 2700m Observierung: 1080m Erkennung: 540m Identifikation: 270m

### PTZ:

Max. Schwenk-/ Neigungsfähigkeit	Schwenken: 0° ~ 360° endlos; Neigen: -15° ~ 90°
Manuelle Steuerungsgeschwindigkeit	Schwenken: 0.1° ~300° /s; Neigen: 0.1° ~200° /s
Automatische Steuerungsgeschwindigkeit	Schwenken: 400° /s; Neigen: 300° /s
Preset-Punkte	300
PTZ Modus	5 Muster, 8 Touren, Auto Schwenken, Auto Scan
Einschaltaktion	Automatische Wiederherstellung des vorherigen PTZ- und Objektivstatus nach einem Stromausfall
Aktion bei Inaktivität	Aktivieren Sie Preset / Scan / Tour / Muster, wenn im angegebenen Zeitraum kein Befehl vorhanden ist

### Erkennung:

Ereignis Auslöser	Bewegungserkennung, Video-Manipulation, Szenenwechsel, Netzwerk-Trennung, IP-Adresskonflikt, illegaler Zugriff, Speicheranomalie
Automatische Verfolgung	Ja
Intelligente Erkennung (IVS)	Stolperdraht, Eindringen, Verlassen
Erweiterte Funktionen	Gesichtserkennung, Wärmekarte

### Video:

Komprimierung	H.265+/H.265/H.264+/H.264
Streaming-Fähigkeit	3 Streams
Maximale Auflösung	4MP ( 2592 x 1520 Pixel)
Bildrate - Hauptstream	4MP, 25fps
Bildrate - Nebenstream 1	D1 / CIF/ VGA, 25 fps
Bildrate - Nebenstream 2	4MP, 15fps
Bitraten Kontrolle	CBR / VBR
Tag/Nacht	Auto / Farbbild / Schwarz-Weiß
Gegenlichtkompensation	BLC / HLC / WDR (120dB)
Weißabgleich	Auto, ATW, Indoor, Outdoor, Manuel
Gain	Auto / Manuel
Rauschunterdrückung	Ultra DNR (2D/3D)

## TECHNISCHE DATEN

Bewegungserkennung	Ja, in bis zu 4 Bereichen
Elektr. Bildstabilisierung (EIS)	Ja
Defog	Ja
Digitaler Zoom	Ja, 16x (per LUPUS App und SmartVision Software)
Privatzonenmaskierung	Ja, bis zu 24 Bereiche
<b>Audio:</b>	
Komprimierung	G.711a, G.711Mu, AAC, G.722, G.726, G.729, MPEG2-L2
<b>Netzwerk:</b>	
Ethernet	RJ-45 (10Base-T / 100Base-TX)
Protokoll	IPv4, HTTP, HTTPS, SSL, TCP/IP, UDP, UPnP, RTSP, SMTP, NTP, DHCP, DNS, PPPOE, DDNS, FTP, IP Filter, QoS, Bonjour, 802.1x
Interoperabilität	ONVIF Profile S&G, API
Streaming Methode	Unicast / Multicast
Max. Benutzerzugänge	20
Speicher	NAS, FTP, Micro SD-Karte 256GB
Webbrowser	IE, Chrome, Firefox, Safari
Verwaltungssoftware	SmartVision für Mac und Windows (kostenlos)
App	LUPUS für iOS und Android (kostenlos)
<b>Produktdaten:</b>	
RS485	-
Audio I/O (Eingang/Ausgang)	1/1 (1x Eingang, 1x Ausgang)
Alarm I/O (Eingang/Ausgang)	2/1 (2x Eingang, 1x Ausgang)
Stromversorgung	AC 24V/3A (±10%), PoE+ (802.3at)
Stromverbrauch	13W (23W - IR an)
Betriebstemperatur	-40°C ~ 70°C / weniger als 95% relative Luftfeuchtigkeit
Schutzklasse	IP66
Gehäuse	Metall
Zertifizierung	CE: EN55032/ EN55024 / EN50130-4 FCC: Part 15 subpart B, ANSI C63.4- 2014 UL: UL60950-1+CAN/CSA C22.2, No. 60950-1
Maße	Ø 186 mm x 309 mm
Gewicht	3,5kg
<b>Lieferumfang:</b>	
Netzteil	Wandhalterung
Abdichtband	Quick Guide in Englisch

Ihr Partner für LUPUS-Produkte:

