



PRODUKTBESCHREIBUNG

Das zümo® XT3 Motorrad-Navi wurde sowohl für die Straße als auch für die Rennstrecke entwickelt. Erhältlich mit einem hellen 4,7-Zoll oder 6-Zoll Touchdisplay, bestechen beide Modelle durch ein robustes Design, das extremem Wetter, Vibrationen und harten Bedingungen standhält. Bereit für die nächste Tour? Dann nutze den Routenplaner mit vorinstallierten Straßenkarten und durchsuche die Great Rides Datenbank, um dein individuelles Abenteuer zu erstellen. Downloadbare Satellitenbilder zeigen dir dabei die Ansicht aus der Vogelperspektive. Mit der Einstellung Garmin Adventurous Routing™ findest du besonders kurvenreiche, malerische und spannende Strecken, während die Funktion für beliebte Motorradstrecken dir die meistbefahrenen Routen direkt auf der Karte anzeigt. Nach der Fahrt zeigt dir die Anzeige deines Schräglagenwinkels, wie weit du dich in die jeweilige Kurve gelegt hast. Du bist auch auf der Rennstrecke unterwegs? Mit dem Garmin Performance Package™ kannst du Drag Race Splits, Rundenzeiten, die Performance deiner Sessions und vieles mehr über die integrierten Sensoren aufzeichnen (aktives Abonnement erforderlich). Sobald du deine Ausrüstung abgelegt hast, kannst du detaillierte Statistiken deiner Fahrten in der Tread® App auswerten – inklusive Analysen zu Schräglage, G-Kraft, Geschwindigkeit und mehr.

HIGHLIGHTS

- Robustes Motorrad-Navi mit hellem 4,7-/6-Zoll Display
- Straßenkarten, topografische Karten und Satellitenbilder
- Aufzeichnung von Schräglagenwinkel, G-Kraft und max. Geschwindigkeit mit detaillierter Ansicht in der Tread® App
- Visueller Routenplaner, inkl. GPX-, KML- und KMZ-Import
- Garmin Adventurous Routing™, Great Rides Datenbank, MICHELIN® Scenic Roads und beliebte Motorrad-Strecken
- Group Rides mit Freund*innen via App und kompatible zümo® Navis
- Benachrichtigungen, Live-Verkehr und -Wetter via App
- Unfall-Benachrichtigungen und Garmin Messenger App
- Bluetooth® für Musik, Telefon und Navigation via Headset
- Outdoor Maps+ Abo mit Premium-Karten und -Features
- Garmin Performance Package™ für Rennsport-Funktionen
- inReach®, zümo® R1 Radar, Lenker-Controller kompatibel



KEY FEATURES

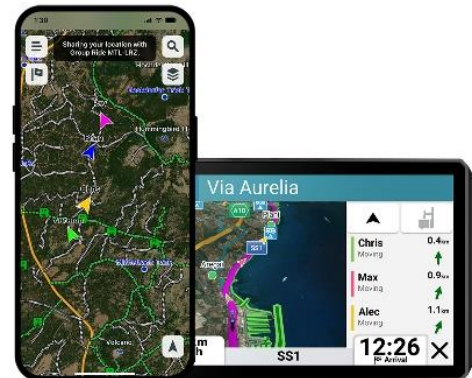
ROUTEN-FAHRDYNAMIK

Sieh dir deine Schräglagenwinkel, G-Kräfte, Höchstgeschwindigkeit und weitere Daten in der Zusammenfassung deiner Tour an und teile sie über die Tread® App.



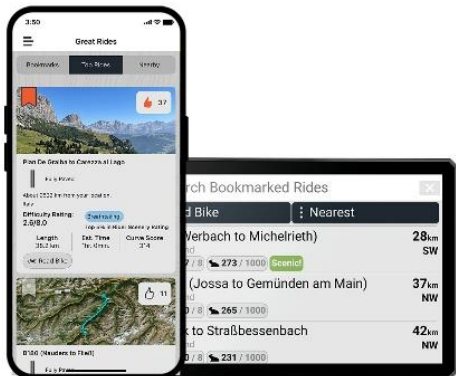
GROUP RIDE FUNKTIONEN

Nutze die Tread® App auf deinem Smartphone und/oder dein zümo® XT3, um Freund*innen mit der Group Ride Mobile Funktion¹ zu tracken (Mobilfunkabdeckung erforderlich). Nutze das Group Ride Tracker Zubehör² zusammen mit dem Group Ride Tracker Y-Adapter (beides separat erhältlich), sofern du in Gebieten ohne Mobilfunkempfang unterwegs bist. So kannst du andere Fahrer*innen tracken, die ebenfalls mit einem kompatiblen zümo® oder Tread® Navi unterwegs sind.



NOCH MEHR ROUTEN

Entdecke neue Routen mit der Funktion Great Rides in der Tread® App und markiere sie als Favoriten, um sie automatisch mit deinem Navi zu synchronisieren. Du kannst zudem Schwierigkeitsgrade hinzufügen und Fotos hochladen, um sie mit anderen Fahrer*innen zu teilen.



VISUELLER ROUTENPLANER

Plane eine benutzerdefinierte Route direkt auf dem Navi oder nutze die Tread® App auf einem kompatiblen Smartphone. Wähle dabei spezifische Merkmale wie Kurven, Steigungen oder landschaftlich reizvolle Nebenstrecken aus. Du kannst außerdem deine eigenen Routen als GPX-, KML- oder KMZ-Dateien importieren.



KEY FEATURES

DRAG RACE TIMER

Zeichne deine Beschleunigung von 0 auf 100 km/h (0–60 mph) sowie deine Zeiten für die Achtelmeile (1/8-Meile) und Viertelmeile (1/4-Meile) auf – mit einem aktiven Garmin Performance Package™.




LAP TIME ÜBERSICHT

Sieh dir deine Rundenzeiten, Rennmetriken, Delta-Zeiten, Schräglagen in jeder Kurve und vieles mehr an – mit einem aktiven Garmin Performance Package™.



KEY FEATURE	KEY FEATURE BESCHREIBUNG
BELIEBTE ROUTEN	Entdecke beliebte Motorradstrecken anderer Fahrer*innen, um neue und spannende Routen für deine Touren zu finden.
GARMIN ADVENTUROUS ROUTING	Gerade Straßen sind langweilig. Finde die aufregendsten Routen mit Bergen, Kurven sowie Sehenswürdigkeiten und wähle dabei aus vier verschiedenen Schwierigkeitsstufen.
MICHELIN SCENIC ROUTES	Entdecke unvergessliche Touren mit den MICHELIN® Scenic Routes. Integriere sie ganz einfach über den Routenplaner in deine Reise oder fahre sie spontan ab, indem du die grün markierte Strecke direkt auf der Karte auswählst.
SATELLITENBILDER	Hochauflösende Satellitenbilder zeigen dir detailgetreue Ansichten deiner Route und des umliegenden Geländes aus der Vogelperspektive, um dir die Navigation zu erleichtern. Lade die Karten per WLAN-Technologie direkt auf dein Navi herunter – ganz ohne Abonnement.
MUSIK UND ABBIEGEGEHINWEISE	Lasse dein Headset mit deinem Smartphone gekoppelt, um deine Musik zu steuern oder Abbiegehinweise von deinem Navi zu erhalten. Die Navigationsansagen werden über das Smartphone an dein Headset weitergegeben.
VERKEHRSINFOS UND WETTER	Erhalte Zugriff auf Echtzeit-Verkehrsdaten und Wetterberichte, teile Routen mit anderen Fahrer*innen und empfang Smartphone-Benachrichtigungen über die Tread® App³.
OUTDOOR MAPS+	Mit einem aktiven Outdoor Maps+ Abonnement erhältst du dauerhaften Zugriff auf eine Vielzahl an Premium-Karteninhalten. Dazu gehören auch „Adventure Roads & Trails“ für eine präzise Routenführung bei deinen Offroad-Abenteuern. Die Inhalte werden regelmäßig aktualisiert und direkt auf dein Navi übertragen.
TRACK RECORDER	Zeichne deine Fahrdaten auf – darunter Geschwindigkeit, Distanz, Schräglagen, Beschleunigung und mehr – und teile die Details mit Freund*innen in der Tread® App.
VERWALTE DEINE DATEN	Verwalte Tracks und Routen ganz einfach³ über die Tread® App auf deinem Navi und deinem kompatiblen Smartphone.
FAHRERWARNUNGEN	Erhalte Warnungen vor Gefahrenstellen entlang deiner Route, wie zum Beispiel vor scharfen Kurven, Geschwindigkeitsänderungen und vielem mehr.
UNFALL-BENACHRICHTIGUNGEN	Wenn ein Unfall erkannt wird, wird automatisch eine Textnachricht mit deinen Standortinformationen an deinen zuvor festgelegten Kontakt gesendet.³

PRODUKTVERGLEICH

	zūmo® XT3 4,7-Zoll	zūmo® XT3 6-Zoll	zūmo® XT2
			
PRODUKTABMESSUNGEN & -GEWICHT	12,8 x 7,5 x 2,4 cm 190 g	15,6 x 8,9 x 2,5 cm 340 g	15,6 x 8,9 x 2,5 cm 340 g
DISPLAYGRÖSSE & -DIAGONALE	10,3 x 5,8 cm 4,66-Zoll (11,8 cm)	13,3 x 7,5 cm 6-Zoll (15,3 cm)	13,3 x 7,5 cm 6-Zoll (15,3 cm)
DISPLAYAUFLÖSUNG	1.280 x 720 p	1.280 x 720 p	1.280 x 720 p
DISPLAY MIT DUALER AUSRICHTUNG	■	■	■
STURZFESTIGKEIT	MIL-STD-810	MIL-STD-810	MIL-STD-810
<u>WASSERDICHTIGKEIT</u>	IPX7	IPX7	IPX7
VORINSTALLIERTE STRASSENKARTEN	■	■	■
HOCHAUFLÖSENDE 3D-GELÄNDEKARTEN	■	■	■
VORINSTALLIERTE TOPOGRAFISCHE KARTEN	■	■	■
INTERNER SPEICHER	64 GB	64 GB	32 GB
MÖGLICHKEIT KARTEN HINZUZUFÜGEN	■	■	■
EXTERNER SPEICHERPLATZ	microSD™-Karte (nicht im Lieferumfang enthalten)	microSD™-Karte (nicht im Lieferumfang enthalten)	microSD™-Karte (nicht im Lieferumfang enthalten)
INKLUSIVE KARTEN-UPDATES	■	■	■
HOCHAUFLÖSENDE SATELLITENBILDER	■	■	■
KOMPATIBEL MIT OUTDOOR MAPS+	Ja (über ein aktives Abonnement)	Ja (über ein aktives Abonnement)	
STEUERE MUSIK UND MEDIEN VON DEINEM SMARTPHONE ODER MP3-PLAYER	■	■	■
GUT LESBAR BEI SONNENEINSTRALUNG UND WITTERUNGSBESTÄNDIG	■	■	■
GARMIN ADVENTUROUS ROUTING™	■	■	■
SCHRÄGLAGENWINKEL	■	■	■
FAHRERWARNUNGEN VOR SCHARFEN KURVEN, RADARKONTROLLEN UND MEHR	■	■	■
GEPLANTE & DYNAMISCHE TANKSTOPPS	■	■	■
BELIEBTE STRECKEN (FÜR MOTORRÄDER)	■	■	■
HÖHENPROFIL	■	■	■
GARMIN PERFORMANCE PACKAGE™	Ja (über ein aktives Abonnement)	Ja (über ein aktives Abonnement)	
MOTORRAD-LENKKOPF-HALTERUNG	Im Lieferumfang enthalten	Separat erhältlich	Separat erhältlich
MOTORRAD-LENKERHALTERUNGS-SET	Separat erhältlich	Im Lieferumfang enthalten	Im Lieferumfang enthalten
AKKULAUFZEIT	Bis zu 3 Stunden	Bis zu 6 Stunden	Bis zu 6 Stunden

PORTFOLIO



LIEFERUMFANG	HINWEIS
zūmo® XT3-Motorrad-Navi (6-Zoll), Lenkerhalterungskit, Lade-/Datenkabel, Netzkabel, Dokumentation	Der Vertrieb dieses Produktes fällt unter die vertikale Gruppenfreistellungsverordnung (kurz: Vertikal-GVO oder engl. VBER).

ARTIKELBEZEICHNUNG	ART. NR.	EAN	UVP
zūmo® XT3 6-Zoll	010-03861-10	0753759367404	599,99 €



LIEFERUMFANG	HINWEIS
zūmo® XT3-Motorrad-Navi (4,7-Zoll), Motorrad-Lenkkopf-Halterung, Lade-/Datenkabel, Netzkabel, Dokumentation	Der Vertrieb dieses Produktes fällt unter die vertikale Gruppenfreistellungsverordnung (kurz: Vertikal-GVO oder engl. VBER).

ARTIKELBEZEICHNUNG	ART. NR.	EAN	UVP
zūmo® XT3 4,7-Zoll	010-03862-10	0753759367442	499,99 €

KOMPATIBLE APPS

TREAD® APP



Nutze die Tread® Smartphone-App, um dein nächstes Abenteuer ganz einfach zu planen oder Routen direkt über das Display des zūmo® XT3 anzuzeigen und zu bearbeiten.

GARMIN PERFORMANCE PACKAGE™



Aktiviere das Abo für die Garmin Performance Package™ Drag Racing Funktionen. Kopple das System mit deinem zūmo® XT3, um Fahrdaten und Performance-Statistiken direkt zu sehen.

Monats-Abo: 11,99 € | Jahres-Abo: 119,99 €

OUTDOOR MAPS+



Mit einem aktiven Outdoor Maps+ Abo erhältst du dauerhaften Zugriff auf eine Vielzahl von Premium-Karteninhalten. Dazu gehören auch „Adventure Roads and Trails“, die dir eine Abbiege-Navigation ermöglichen, wenn du dich abseits befestigter Straßen bewegst. Die Inhalte werden regelmäßig aktualisiert und direkt auf dein Produkt übertragen.

Monats-Abo: 5,99 € | Jahres-Abo: 59,99 €



Weitere Informationen zu kompatiblen Apps unter [Garmin.com](https://www.garmin.com)

DATENBLATT
ZÜMO® XT3
 MOTORRAD-GPS-NAVIS

VERPACKUNG UND LOGISTIKDATEN



	ZÜMO® XT3 4,7-ZOLL	ZÜMO® XT3 6-ZOLL
Verpackungsabmessungen	19 x 12 x 9,9 cm	19 x 12 x 9,9 cm
Verpackungsgewicht	669 g	885 g
Master Karton Abmessungen	52,5 x 39,6 x 27 cm	52,5 x 39,6 x 27 cm
Master Karton Gewicht	14,8 kg	19,1 kg
Master Karton Menge	20	20
Herstellungsland	Taiwan	
Zolltarifnummer	8526912000	

KOMPATIBLE PRODUKTE

ZÜMO® R1 RADAR



Art.Nr.: 010-02902-10
 EAN: 0753759334598

LENKER-CONTROLLER



Art.Nr.: 010-02974-00
 EAN: 0753759344771

INREACH® MINI 3 PLUS



Art.Nr.: 010-03387-10
 EAN: 0753759361402

6-ZOLL GROUP-RIDE-TRACKER



Art.Nr.: 010-13087-06
 EAN: 0753759292003

PASSENDES ZUBEHÖR

4,7-ZOLL TRAGETASCHE

NEU



Art.Nr.: 010-13879-01
 EAN: 0753759367480
 UVP: 24,99 €

MOTORRAD-HALTERUNG

NEU



Art.Nr.: 010-13879-02
 EAN: 0753759367466
 UVP: 19,99 €

LENKERHALTERUNGS-SET

NEU



Art.Nr.: 010-13879-03
 EAN: 0753759367473
 UVP: 59,99 €

LENKKOPF-HALTERUNG

NEU



Art.Nr.: 010-13879-04
 EAN: 0753759367497
 UVP: 59,99 €

PASSENDES ZUBEHÖR

	ART.NR.	EAN	ARTIKELBEZEICHNUNG	UVP
	010-02610-00	0753759277505	Garmin BC™ 50 Night Vision	299,99 €
	010-02466-00	0753759259525	Garmin PowerSwitch™	499,99 €
	010-012953-02	0753759257446	Tasche für 6-Zoll Motorrad-Navigationsgeräte	26,99 €
	010-13985-00	0753759354169	Y-Adapterkit für Lenker-Controller und 6-Zoll Group Ride Tracker	79,99 €
	010-13285-03	0753759317409	Motorrad-Anschlusskabel 2 Blankdrähte auf 3-pin Pogo Stecker	39,99 €

Weitere kompatible Produkte und passendes Zubehör unter [Garmin.com](https://www.garmin.com).

¹Die Ortung über Group Ride Mobile erfordert die Tread-App, die auf Ihrem Smartphone und den kompatiblen Smartphones Ihrer Freunde ausgeführt werden muss. Zudem sind Bluetooth®-Technologie und eine aktive Mobilfunkverbindung erforderlich.

²Gruppen-Tracking mit dem Group Ride Tracker-Zubehör ist nur für Fahrer verfügbar, die ein kompatibles zümo- oder Tread-Navigationsgerät sowie die Tread-App verwenden. Für das Gruppen-Tracking ist ein Anschluss an die Bordstromversorgung des Fahrzeugs erforderlich. Koppeln Sie das zümo XT2 mit Ihrem Helm oder Headset (nicht im Lieferumfang enthalten), das über Bluetooth-Technologie für die Freisprechkommunikation verfügt. zümo XT2-Geräte benötigen außerdem das Group Ride Tracker Y-Adapterkabel (separat erhältlich).

³Erfordert die Kopplung des zümo mit Ihrem Smartphone über Bluetooth und GPS-Technologie sowie die Ausführung der Tread-App.

⁴Widrige Wetterbedingungen und nasse Straßen können den Betrieb des Geräts beeinträchtigen. Achten Sie bei der Verwendung dieses Geräts stets auf Ihre Umgebung, insbesondere unter diesen Bedingungen.

⁵Ein aktives Satellitenabonnemnt ist erforderlich. In einigen Ländern ist die Verwendung von Satellitenkommunikationsgeräten gesetzlich geregelt oder untersagt. Es liegt in der Verantwortung des Benutzers, alle geltenden Gesetze in den Ländern zu kennen und zu befolgen, in denen das Gerät verwendet werden soll.

⁶Erfordert die Verwendung der Garmin PowerSwitch-App, die auf Ihr kompatibles Gerät heruntergeladen und mit der digitalen Garmin PowerSwitch-Schaltbox gekoppelt werden muss.

Die Wortmarke Bluetooth und die entsprechenden Logos sind eingetragene Marken von Bluetooth SIG, Inc. und jede Verwendung dieser Marken durch Garmin erfolgt unter Lizenz.

INFORMATIONEN ZUM EU DATA ACT

VERORDNUNG (EU) 2023/2854

STRASSENNAVIGATION

Datentyp	<p>Dieses Produkt generiert Daten, beispielsweise:</p> <ul style="list-style-type: none">• Positionsdaten (z. B. GPS-Koordinaten)• Bewegungsdaten (z. B. Beschleunigungsmesser) <p>Weitere Details zu den von diesem Produkt generierten Daten findest du in den technischen Daten auf der Produktseite.</p>
Format	GPX und JSON
Geschätzte Datenmenge	Die Datenmenge hängt von Faktoren wie Nutzungshäufigkeit und Einstellungen ab.
Ist das Produkt in der Lage, Daten kontinuierlich und in Echtzeit zu generieren?	Ja, ob Daten jedoch kontinuierlich generiert werden, hängt von den verwendeten Funktionen und den Einstellungen ab.
Ist das Produkt in der Lage, Daten auf dem Produkt oder einem entfernten Server zu speichern?	Beides, allerdings werden Daten nur bei einer Synchronisierung auf den Server hochgeladen.
Speicherungsdauer	Daten werden auf dem Produkt so lange gespeichert, bis sie vom Benutzenden gelöscht werden oder bis der Speicherplatz des Produkts voll ist. In das Konto hochgeladene Daten werden so lange gespeichert, wie das Konto aktiv ist oder bis sie vom Benutzenden gelöscht werden.
Datenverwaltung und ähnliche Bedingungen	Besuche unser Kontoverwaltungszentrum zur Verwaltung deiner Daten. Bitte lese die entsprechende Datenschutzrichtlinie und Nutzungsbedingungen .