

---

## DATENBLATT RAUMLÖSUNG: RALLY BAR + TAP IP

Die Logitech Rally Bar bietet ein leistungsstarkes All-in-one Videokonferenzenerlebnis mit brillanter Optik, automatisierter Schwenk-, Kipp und Zoomfunktion und leistungsstarkem Sound für mittelgroße bis große Konferenzräume.

Meetings beginnen mit nur einer Berührung mit Logitech Tap IP, einem netzwerkgebundenen Touch-Controller für Logitech Raumlösungen.

Richten Sie Ihren Raum für alle gängigen Videokonferenzplattformen ein, etwa Zoom Rooms, RingCentral, Microsoft Teams für Android und weitere\*.

### ALL-IN-ONE-APPLIANCE-LÖSUNG FÜR MITTELGROSSE BIS GROSSE RÄUME

Die Rally Bar setzt neue Maßstäbe für Videokonferenzen in mittelgroßen bis großen Räumen und bietet Erweiterungsoptionen für größere Gruppen und Umgebungen.

Sie ist bemerkenswert einfach zu bedienen, zu verwalten und in großem Umfang einsetzbar und liefert Audio und Video in Kinoqualität in einem schlanken Format. Nutzen Sie das integrierte Betriebssystem, um Videokonferenzanwendungen direkt auf dem Gerät auszuführen.

Zusammen mit Tap IP, dem speziellen Touch-Controller mit einem großen 10,1"-Display und einem flachen, niedrigen Profil, hat das Bundle genau das richtige Erscheinungsbild.

Profitieren Sie von dem einzelnen Power-over-Ethernet (PoE)-Anschluss und den verschiedenen Montagemöglichkeiten, um den Touch-Controller überall im Raum anzubringen.

Beugen Sie dank integrierter Kabelbefestigung und Zugentlastung versehentlichen Unterbrechungen vor und stellen Sie sicher, dass jeder Raum für die nächste Videobesprechung bereit ist.

# PRODUKTFUNKTIONEN



## ALL-IN-ONE-VIDEOBAR

Die Rally Bar bietet eine motorisierte PTZ-Kamera, ein fortschrittliches Mikrofon-Array und zwei raumfüllende Lautsprecher in schlanker Form und ist zudem noch leicht zu installieren. Als Videokonferenz-Appliance ist die Bereitstellung mit weniger Kabeln einfach und ohne PC möglich.

## ORDENTLICHE UND SICHERE VERKABELUNG

Kabelführung von oben oder unten: Das sorgfältig durchdachte Kabelmanagement verbirgt Kabelgewirr und sorgt für zuverlässige Verbindungen. Dies minimiert sichtbare Verkabelung, verhindert Ausfallzeiten durch versehentliche Verbindungsunterbrechungen und unterstützt Halterungspositionen oberhalb und unterhalb des Bildschirms.

## GESTALTEN SIE IHREN VIDEOKONFERENZRAUM

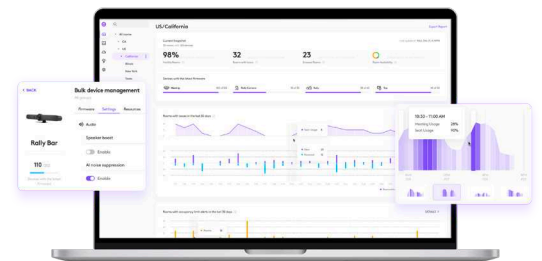
Videokonferenzen lassen sich leicht in einer Reihe unterschiedlicher Konferenzräume bereitstellen. Erweitern Sie dieses Set mit speziell entwickelten Halterungen, Mic Pods und Zubehör, um es an Ihren Raum anzupassen (Darstellung: Rally Bar und Tap IP).

## STARTEN SIE BESPREDHUNGEN MIT EINEM FINGERTIPP

Meetings beginnen mit nur einer Berührung mit Tap IP, einem netzwerkgebundenen Touch-Controller, der einfach zu bedienen und einzurichten ist.

## VERWALTUNG UND INSIGHTS

Neben Überwachung und Verwaltung bietet Ihnen Logitech Sync relevante Einblicke in die Nutzung Ihrer Räume.



# ZUBEHÖR UND TECHNISCHE DATEN

## EMPFOHLENES ZUBEHÖR



### Tap Gelenkhalterung

Tischhalterung mit höherem Profil sowie Schwenkfunktion und Kabelmanagement



### Tap Wandhalterung

Platzsparende Wandhalterung mit Kabelmanagement



### Tap Tischhalterung

Schwenkbare Tischhalterung mit Kabelmanagement



### Tap Scheduler

Spezielles Planungspanel für Konferenzräume



### Scribe

Teilen Sie Whiteboards mühelos in Videobesprechungen mit Logitech Scribe, einer KI-gesteuerten Whiteboard-Kamera.



### Swytch

Verbinden Sie einen Laptop mit der AV-Ausrüstung eines Raumsystems zur Verwendung für jegliche Videobesprechung oder jegliches Webinar.



### Rally Mic Pod

Modulare Mikrofone mit RightSound™ für Rally, Rally Bar und Rally Bar Mini



### Rally Mic Pod-Halterung

Zur Montage eines Rally Mic Pod auf dem Tisch oder an der Decke, mit Kabelmanagement für ein aufgeräumtes Erscheinungsbild.



### Rally Mic Pod Hub

Anpassen der Mikrofon-Platzierung für praktisch alle Konferenztisch-Konfigurationen



### Rally Mic Pod Verlängerungskabel

Verlängerungskabel (10 m).



### TV-Halterung für Videobars

Bringen Sie die Rally Bar, Rally Bar Mini oder Rally Camera mit VESA-Befestigung an fast allen Bildschirmen an.



### Wandhalterung für Videobars

VESA-kompatibles Montage-Kit für Rally Bar und Rally Bar Mini

## TECHNISCHE DATEN

TAP IP – ALLGEMEIN	RIGHTSENSE-TECHNOLOGIEN
<p>Touchscreen: Bildschirm mit einer Diagonalen von 257 mm/10,1" und 14°-Bildschirmneigung</p> <p>Auflösung: 1280 x 800</p> <p>Kabel: Power-over-Ethernet (PoE)-Kabel (nicht im Lieferumfang enthalten), IEEE 802.3af Typ 1, Klasse 3 Gerät</p> <p>Kabelmanagement: Integriertes Kabelhalterungs- und Zugentlastungssystem</p> <p>Ethernet: 10/100 Mbit/s</p> <p>WLAN: 802.11a/b/g/n/ac</p> <p>Geräteverwaltung: Logitech Sync</p> <p>Farbe: Grafit</p> <p>Montage: 100 mm x 100 mm VESA FDMI</p> <p>Abmessungen (H x B x T): 58 mm x 244 mm x 179 mm</p>	<p>RightLight: Natürliche Darstellung von Hauttönen für jeden Teilnehmer.</p> <p>RightSight: Dauerhafte Raumwahrnehmung und Erkennung von Personen für automatische Erfassung der Teilnehmer.</p> <p>RightSound: Unterscheidet Sprache von anderen Geräuschen, um Stimmen automatisch zu verstärken und gleichzeitig Hintergrundgeräusche und Echo zu unterdrücken.</p>
RALLY BAR – ALLGEMEINES	RALLY BAR – SCHNITTSTELLEN
<p>Integrierte Komponenten: 6 Beamforming-Mikrofone, PTZ-Kamera, 2 Lautsprecher, KI-Sucher, Kabelführungs- und -aufbewahrungssystem, Tischstativ, Logitech CollabOS-Plattform</p> <p>Gehäuse: All-in-one-Gehäuse mit patentiertem Aufhängungssystem zur Vermeidung vibrationsbedingter Kamerawackler und Audiostörungen</p> <p>Geräteverwaltung: Logitech Sync</p> <p>Zahl der unterstützten Displays: 2</p> <p>Auflösung der Anzeige: Bis zu 4K</p> <p>Farben: Grafit, Weiß</p>	<p>HDMI-Ausgang: 2</p> <p>HDMI-Eingang: 1</p> <p>USB 3.0: 3x Typ A, 1x Typ C</p> <p>Netzwerk: 10/100/1G Ethernet</p> <p>WLAN: 802.11a/b/g/n/ac (MIMO)</p> <p>Zusätzlicher Audioeingang: Ja (unterstützt optional Rally Mic Pod, Rally Mic Pod Hub und Rally Mic Pod-Verlängerungskabel)</p> <p>Fernbedienung: Bluetooth® Low Energy</p>

# PRODUKTSPEZIFIKATIONEN UND LINKS

RALLY BAR – KAMERA	RALLY BAR – MIKROFONE	RALLY BAR – ABMESSUNGEN	
<p>Auflösung: 4K, 1440p, 1080p, 900p, 720p und SD bei 30 Bildern pro Sekunde</p> <p>Schwenken: motorisiert, ±25°</p> <p>Kippen: motorisiert, ±15°</p> <p>Zoom: 15-facher HD-Zoom (5x optisch, 3x digital)</p> <p>Diagonales Sichtfeld: 90°</p> <p>Horizontales Sichtfeld: 82,1°</p> <p>Vertikales Sichtfeld: 52,2°</p> <p>Raumerfassung gesamt: 132,1° horizontal x 82,2° vertikal</p>	<p>Frequenzbereich: 90 Hz–16 kHz</p> <p>Empfindlichkeit: &gt;-36 dBFS +/-1 dB bei 1 Pa</p> <p>Mikrofon-Datenübertragungsrate: 48 kHz</p> <p>Audio-Reichweite: 4,5 m</p> <p>Beamforming-Elemente: Sechs omnidirektionale, digitale MEMS-Mikrofone, die fünf adaptive akustische Broadside-Strahlen bilden</p> <p>Audiobearbeitung: AEC (Acoustic Echo Cancellation), VAD (Voice Activity Detector)</p> <p>Rauschunterdrückung: KI-Filter</p> <p>Zusatzmikrofone: Unterstützung von bis zu 4 zusätzlichen Rally Mic Pods</p>	<p>Höhe: 164 mm</p> <p>Breite: 910 mm</p> <p>Tiefe: 131 mm</p> <p>Linsentiefe 28,8 mm</p> <p>Gewicht: 7,08 kg</p>	
		BESTANDTEILE DES SETS	
		<p>Logitech Rally Bar</p> <p>Logitech Tap IP</p>	
RALLY BAR – LAUTSPRECHER	RALLY BAR – SICHERHEIT	INHALT	
<p>Lautsprecher: 2x 70 mm</p> <p>Ausgang: 90 dB SPL bei 1 W, 99 dB SPL bei 8,0 W, jeweils +/-2 dB bei halber Lautstärke</p> <p>Empfindlichkeit: 90 +/-3 dB SPL bei 1 W, halbe Lautstärke</p> <p>THD: 1 kHz &lt; 2 %</p> <p>Lautsprecher-Abtastrate: 48 kHz</p>	<p>Vollständige Festplattenverschlüsselung: AES-128</p> <p>Datenverschlüsselung: Symmetrisch, PKI</p> <p>Geräte-ID: Geschützt durch Integritätsnachweis für Geräte</p> <p>Gerätezugriff: Über API authentifiziert</p> <p>Schlüsselschutz: Arm TrustZone, RMP</p>	<p><b>Rally Bar</b></p> <p>Logitech Rally Bar</p> <p>Videobar</p> <p>Netzteil</p> <p>Kabel</p> <p>Abdeckblenden für Objektiv</p> <p>Fernbedienung</p> <p>Bedienungsanleitung</p>	<p><b>Tap IP</b></p> <p>Logitech Tap IP Touch-Controller</p> <p>VESA-Befestigungsschrauben (4)</p> <p>Mikrofaser Tuch</p> <p>Dokumentation</p>
RALLY BAR – STROMANSCHLUSS UND KABEL	*ZERTIFIZIERUNGEN UND KOMPATIBILITÄT	GARANTIE	
<p>Netzteil: Automatische Erkennung</p> <p>Betriebsspannung/Stromstärke: 100–240 V, 19 V, 4,74 A</p> <p>Abmessungen des Netzteils: 127 mm x 51 mm x 30 mm</p> <p>DC-Kabel: 1,5 m</p> <p>Netzkabel: 1 m</p> <p>HDMI 1.4-Kabel: 2 m</p> <p>USB-A-zu-USB-C-3.0-Kabel: 2,2 m</p>	<p><b>Appliance-Modus</b></p> <p>Unterstützt kompatible Videokonferenz-Software im Appliance-Modus (kein PC erforderlich), einschließlich Zoom Rooms, Microsoft Teams für Android, RingCentral Meetings Rooms und Tencent (nur für chinesische Version). Kontaktieren Sie Logitech oder besuchen Sie <a href="https://prosupport.logi.com/hc/de/articles/1500001344641">https://prosupport.logi.com/hc/de/articles/1500001344641</a> für Verfügbarkeitsinformationen und zusätzliche Videokonferenzplattformen.</p> <p><b>Zertifizierungen</b></p> <p>Alle im Raumlösungs-Bundle enthaltenen Komponenten sind für Zoom Rooms, Microsoft Teams für Android und RingCentral Meetings Rooms (sowie Tencent in der Version nur für China) zertifiziert. Weitere Informationen zu beantragten und erteilten Zertifizierungen erhalten Sie beim Hersteller.</p>	<p>Standard: 2 Jahre eingeschränkte Hardware-Garantie</p> <p>Verlängert: Einjährige und dreijährige Garantieverlängerungen können zum Zeitpunkt des Kaufs erworben werden. Informationen zur Verfügbarkeit erhalten Sie bei Ihrem Händler.</p>	
		TEILENUMMERN	
		<p>USA/CA/MX: 991-000419</p> <p>Brasilien: 991-000420</p> <p>Argentinien/Chile: 991-000421</p> <p>EU/Südostasien/Indonesien: 991-000422</p> <p>UK/HK: 991-000423</p> <p>Schweiz: 991-000424</p> <p>AUS/NZ: 991-000425</p> <p>Taiwan: 991-000426</p> <p>Indien: 991-000427</p> <p>Korea: 991-000431</p> <p>China: 991-000428</p> <p>Japan: 991-000429</p>	
RALLY BAR – UMGEBUNG			
<p>Betriebstemperatur: 0 bis 40 °C</p> <p>Lagertemperatur: -40 bis 70 °C</p> <p>Luftfeuchtigkeit: 10 bis 95 %</p> <p>BTU/hr: 34 im Standby, 85 bei Konferenzen</p>			



Wenden Sie sich an Ihren Händler oder kontaktieren Sie uns unter [www.logitech.com/vcsales](http://www.logitech.com/vcsales)

**Logitech Americas**  
7700 Gateway Blvd.  
Newark, CA 94560, USA

**Logitech Europe S.A.**  
EPFL - Quartier de l'Innovation  
Daniel Borel Innovation Center  
CH - 1015 Lausanne

**Logitech Asia Pacific Ltd.**  
Tel: 852-2821-5900  
Fax: 852-2520-2230

© 2022 Logitech. Logitech, das Logitech Logo und andere Marken von Logitech sind Eigentum von Logitech und ggf. eingetragen. Alle anderen Marken sind Eigentum ihrer jeweiligen Rechteinhaber. Logitech übernimmt keine Verantwortung für eventuelle Fehler in dieser Veröffentlichung. Die Informationen zu Produkten, Preisen und Funktionen in diesem Dokument können ohne Vorankündigung geändert werden.

Veröffentlicht September 2022