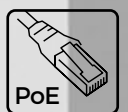




SONY
Image sensor technology

1080p
FULLHD



 **Bluetooth**

D31TDH

IP VIDEO TÜRSTATION

Für Mehrfamilienhäuser und Gebäude mit bis zu 1000 Einheiten
Mit 7" Touch Display Modul


Designed,
developed and
made in Germany

UNTERWEGS UND DOCH ZU HAUSE

SO FUNKTIONIERT DOORBIRD:
MEHR KOMFORT UND SICHERHEIT –
JEDERZEIT UND ÜBERALL.

Mit DoorBird bleiben Sie immer informiert, ganz gleich ob Sie vor Ort oder unterwegs sind. Sobald jemand an der Tür klingelt, erhalten Sie eine Push-Benachrichtigung auf Ihr Smartphone oder Ihre DoorBird IP-Video-Innenstation. Dank der DoorBird-App können Sie Besucher in HD-Qualität sehen, in Echtzeit mit ihnen sprechen und bei Bedarf die Tür öffnen.

Auch bei Anlieferungen außerhalb der Geschäftszeiten oder bei Abfragen Ihrer Anwesenheit können Sie sofort reagieren. Mit DoorBird verpassen Sie keine wichtigen Interaktionen und behalten immer die Kontrolle über Ihren Eingangsbereich – komfortabel, sicher und von überall.

SMART HOME BEGINNT AN DER HAUSTÜR

DoorBird ist die smarte Lösung für Ihre Eingangstür. Verbinden Sie Ihre DoorBird IP Video Türstation mit Ihrem Smartphone und sprechen Sie mit Ihren Besuchern auch von unterwegs!

Die IP Video Türstation kann als eigenständige Einheit betrieben oder in eine bestehende Smart-Home-Plattform integriert werden. Auch bereits vorhandene, klassische Installationen wie elektrische Tür- und Toröffner können Sie mit DoorBird weiterverwenden und über die App steuern.

VIELFALT MADE IN GERMANY

Die DoorBird Produkte werden von der Bird Home Automation GmbH in Deutschland entwickelt und produziert. In unserer Berliner Manufaktur fertigen wir alle Produkte mit größter Sorgfalt und Präzision und liefern sie anschließend weltweit an unsere Kunden.



QR-Code-Leser

- Konfigurierbar per App
- Individuelle QR-Codes für die Zugangskontrolle

HD HDTV-Video

- Ultraweitwinkel, hemisphärische Linse, 180°



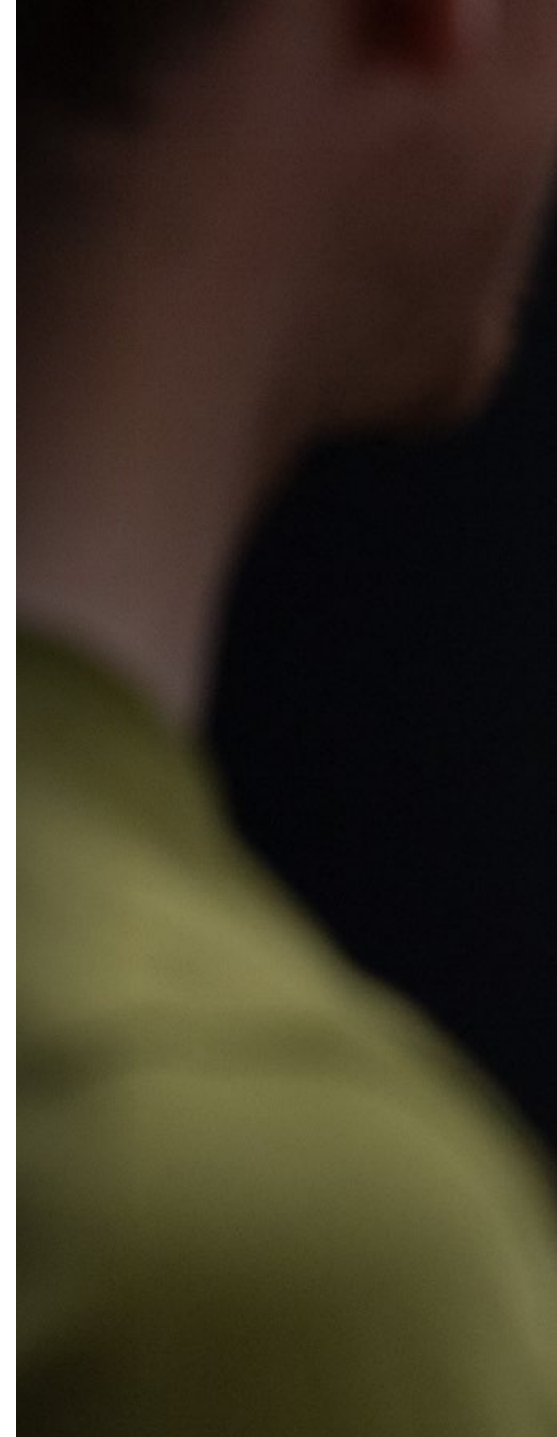
Nachtsicht

- Mit 12 Infrarot-LEDs





Lichtsensor

- Für den Nachtsichtmodus







-  **Integriertes Modul für Barrierefreiheit**
- Zustandsanzeige
 - Akustisches Signal beim Betätigen der Ruftaste
 - Hörschleife zur drahtlosen Übertragung des Audiosignals von der Türstation in das compatible Hörgerät des Besuchers
 - Erfüllt bei fachgerechter Installation DIN 18040 (DE), ÖNORM B1600 (AT), SIA 500 (CH) und Artikel 4 (FR) für das barrierefreie Bauen

-  **Display Modul**
- 7" Ultrahelles Touch Display
 - Touch kann auch bei Nässe bedient werden
 - Einfach auszutauschen
 - Individuell konfigurierbar, z. B.: Anzeige des Bewohnerverzeichnisses mit Logos, Begrüßungsbildschirm, Kacheln für Schnellzugriffe

- 4D Bewegungssensor mit 4D-Technologie**
- Distanz bis zu 10 m per App einstellbar (Intervall: 1 m)

-  **Bluetooth Low Energy (BLE)**
- z.B. für Zutrittskontrolle (kompatibel mit Bluetooth Keyfob A8007), compatible externe Sensoren, Smart Locks etc.

-  **RFID-Leser**
- Aus der Ferne per App konfigurierbar (z.B. Zeitfenster)
 - 13.56 MHz

IP VIDEO DOOR STATION D31TDH

Die Türstation setzt neue Maßstäbe in Bezug auf modernes Design, Funktionsumfang und Bedienbarkeit. Sie verfügt über ein ultrahelles 7" Touch Display, das auch unter direkter Sonneneinstrahlung gut lesbar und auch bei schlechtem Wetter wie Regen und Schnee gut durch die Besucher bedienbar ist.

Die Türstation verfügt über innovative Funktionen wie

- ein integrierter RFID- und QR-Code-Leser
- ein virtuelles Keypad
- 4D Bewegungssensor
- volle Konfigurierbarkeit aus der Ferne per App, Webbrowser
- eine gut dokumentierte API-Schnittstelle
- sowie Kompatibilität zu mehr als 80 Lösungen von Drittanbietern aus dem Bereich Smart-Home, Gebäudeautomation und Zutrittskontrolle.

Die Türstation wird per PoE+ mit Netzwerkdaten und Strom versorgt, so muss zum Installationsort nur ein Netzkabel gelegt werden. Alternativ kann die Türstation auch über zwei einfache Klingeldrähte mit dem DoorBird 2-Draht Ethernet PoE+ Konverter mit dem Netzwerk verbunden werden.

Der integrierte Sony STARVIS Bildsensor mit 1080p HDTV-Auflösung und WDR bietet eine brillante Bildqualität auch bei schwierigen Umgebungsbedingungen am Tag und in der Nacht.

Für Barrierefreiheit sorgt das standardmäßig integrierte Accessibility-Modul mit Piktogrammen, akustischer Unterstützung mit Hinweistönen und einer eingebauten Hörschleife für die Übertragung des Audiosignals an Hörgeräte.



Offene API

- Lokale Schnittstelle für die Integration in Drittanbieter- und SIP-Systeme



Smart Home & NVR kompatibel

- KNX, Loxone, Synology, KIWI, AVM FRITZ!Fon, URC, Bang & Olufsen, Control4, QNAP, RTI, Nice, Fibaro u.v.m.



Geofencing

- Automatische Tor- und Türöffnung beim Heimkehren



Smart Transmission Mode (STM)

- Audio- / Videoübertragung in Echtzeit, optimiert für Mobilgeräte über WLAN, 3G, 4G, 5G



Individuelle Zeit- und Aktionspläne, z.B.:

- RFID Key Fob „abc“ hat nur Zutritt am Mittwoch von 9 bis 11 Uhr



Zwei frei konfigurierbare bistabile Schaltrelais

- Zwei Türen oder Tore per App ansteuerbar
- Zustand per App konfigurierbar: zeitweise oder permanente Schaltung



Die Türstation setzt nicht nur auf hochwertige und langlebige Materialien. Auch das gesamte Design wurde anhand von Nachhaltigkeitskriterien entwickelt. So ist z.B. das 7" Touch Display speziell für die Türstation entwickelt worden. Es verfügt über ein 6 mm starkes und gehärtetes Schutzglas, das maximalen Schutz vor Kratzern und Stößen bietet. Sollte es doch einmal aufgrund von extremen Einflüssen zu einem Schaden kommen, kann das Display jederzeit und ohne spezielles Werkzeug selbst von einem Laien einfach vor Ort ausgetauscht werden.



Video und Audioanruf

- Auf Smartphones und Tablets (iOS, Android) oder Festnetztelefonen (SIP)



Türöffnerautomatik

- Für den Einsatz in Büro- und Praxisumgebungen



Einfacher Anschluss an das Netzwerk

- Anschluss per Netzwerkkabel oder Klingeldraht (mit 2-Draht-Übertrager) an RJ45-Buchse (PoE, Netzwerkdaten)



Echo- und Geräuschunterdrückung (AEC, ANR)



Wiegand-Schnittstelle

- Ausgabe von Keypad und RFID-Lesegerät



Virtuelles Keypad Modul

- Konfigurierbar per App
- Individuelle PIN Codes
- Individuelle Events (z.B.: Relais schalten, Push-Benachrichtigung, ...)

ALLGEMEINES	
Frontblende	3 mm (0.12 in) Weitere Materialien und Farben siehe Materialtafel und www.doorbird.com
Montageart	Unterputz oder Aufputz, Montagerückgehäuse separat erhältlich
Stromversorgung	57 V DC (max. 15 W) oder PoE+ (Power over Ethernet 802.3at)
Touch Display Modul 7	7" LCD touch Display beleuchtet, Namensverzeichnis (max. 1000 Einträge)
Modul für die Barrierefreiheit	<ul style="list-style-type: none"> • Zulassung nach DIN 18040 • Piktogramme [Rufen, Sprechen, Tür öffnen] über Display • Türöffnungsakustik • Hörschleife
Gewicht	2250 g
Anschlüsse	<ul style="list-style-type: none"> • RJ45 für LAN/PoE+ • 2x Bistabiles Schaltrelais #1, max. 24 VDC/ AC, 1 A • Externer Eingang (z. B. Türöffnertaste) • Wiegand • 48 - 57 V DC 1A Eingang (+, -) • Relais können mit DoorBird I/O Door Controller erweitert/getrennt werden • 2x Ruftastenanschluss • 1x Modulanschluss (Keypad, Fingerprint) • 1x USB Type-C Modulanschluss (Touchdisplay)
Schutzart	IP65
Zulassungen	CE, FCC, IC, RoHS, REACH, WEEE, IEC/EN 62368, IEC/EN 62471
Abmessung	237,3 x 315,3 x 48,75 mm (H x B x T) 9.34 x 12.41 x 1.92 in (H x B x T)
Betriebsbedingungen	-25 to +55°C / -13 to 131 °F Relative Luftfeuchtigkeit 10 bis 85 % RH (nicht kondensierend)
Lieferumfang	1x Elektrische Haupteinheit 1x Touch-Display-Modul 7 1x Frontblende 1x RFID-Schlüsselanhänger 1x Schraubendreher 1x Quickstart-Anleitung mit Digital Passport 1x Installationsanleitung 1x Kleinteile
Garantie	siehe www.doorbird.com/warranty

DERZEITIGE SYSTEMANFORDERUNGEN	
Systemanforderungen	Mobiles Endgerät: Neuestes iOS auf iPhone/iPad, neuestes Android auf Smartphone/Tablet Internet: High-Speed Festnetz Breitband Internetanschluss, DSL, Kabel oder Glasfaser, kein Socks- oder Proxyserver Netzwerk: Ethernet Netzwerk, mit DHCP
Empfohlene Montagehöhe	Kameralinse sollte sich auf mindestens 145 cm (57 in) befinden. Bitte prüfen Sie vor der Montage die für Sie optimale Installationshöhe.

VIDEO	
Kamera	HDTV 1080p, dynamisch (VGA - HDTV)
Linse	Highend Ultraweitwinkel hemisphärische Linse 180° (D), 150° (H), 82° (V), entzerrt, IR-fähig
Nachtsicht	Ja, Lichtsensor, automatischer IR-Cut Filter, IR-LED (850 nm)

AUDIO	
Audio Komponenten	Lautsprecher und Mikrophon, Echo- und Geräuschunterdrückung (AEC, ANR)
Audio Streaming	Zwei-Wege, Vollduplex

NETZWERK	
Ethernet	RJ45 Buchse, PoE+ IEEE 802.3at, 10/100 Base-T
Unterstützte Protokolle	HTTP, HTTPS, SSL/TLS, Bonjour, DNS, RTSP, RTP, TCP, UDP, RTCP, ICMP, DHCP, ARP, SIP, DTMF (RTP [RFC-2833], SIP INFO [RFC-2976]), STN

BEWEGUNGSSENSOR	
Typ	Aktiv
Erfassungswinkel	80° (H), 50° (V)
Reichweite	1 - 6 m (3.3 - 19.7 ft), je nach Umgebung, konfigurierbar in 1 m (3.3 ft) Schritten.
Technologie	4D. Basiert auf mehreren integrierten Sensoren und Algorithmen, z.B. Funkfrequenzenergie (RFE)
Konfiguration	Per App, z.B. <ul style="list-style-type: none"> • Reichweite (1 - 6 m / 3.3 - 19.7 ft) • Laufrichtung (kommend, gehend, beides) • Individuelle Events (z.B. ein Relay schalten) • Push Nachricht, SIP Anruf [Audio/Video], HTTP(s) Notification) • Individuelle Zeitpläne

RFID-LESER 13.56 MHZ	
Typ	Active Reader Passive Tag (ARPT) System
Standard	ISO 14443A, MIFARE® Classic®, MIFARE® DESFire® EV1, MIFARE® DESFire® EV2, NFC
Frequenz	13.6 MHz
Reichweite	0 - 3 cm, je nach Umgebung
Antenne	Intern
Kompatible Transponder	RFID Key fobs, separat erhältlich, siehe www.doorbird.com/buy
Konfiguration	Es können bis zu 1000 Tags verwaltet werden Per App, z.B. <ul style="list-style-type: none"> • Tag (hinzufügen/löschen) • Individuelle Events (z.B. ein Relay schalten, SIP Anruf [Audio/Video], HTTP(s) Notification) • Individuelle Zeitpläne • RFID Zugänge der letzten 60 Minuten in der App einsehbar

WIEGAND	
Protokolle	26, 30, 31, 34 and 44 bit
Richtung	Ausgang (Keypad, RFID Leser)
Maximale Kabellänge	150 m (492 ft)
Highlights	Galvanische Trennung der Wiegand-Ausgangssignale, max. 5 mA pro Ausgang (Datenleitung)
Konfiguration	Über App, z. B. Protokoll und Schnittstelle ein/aus

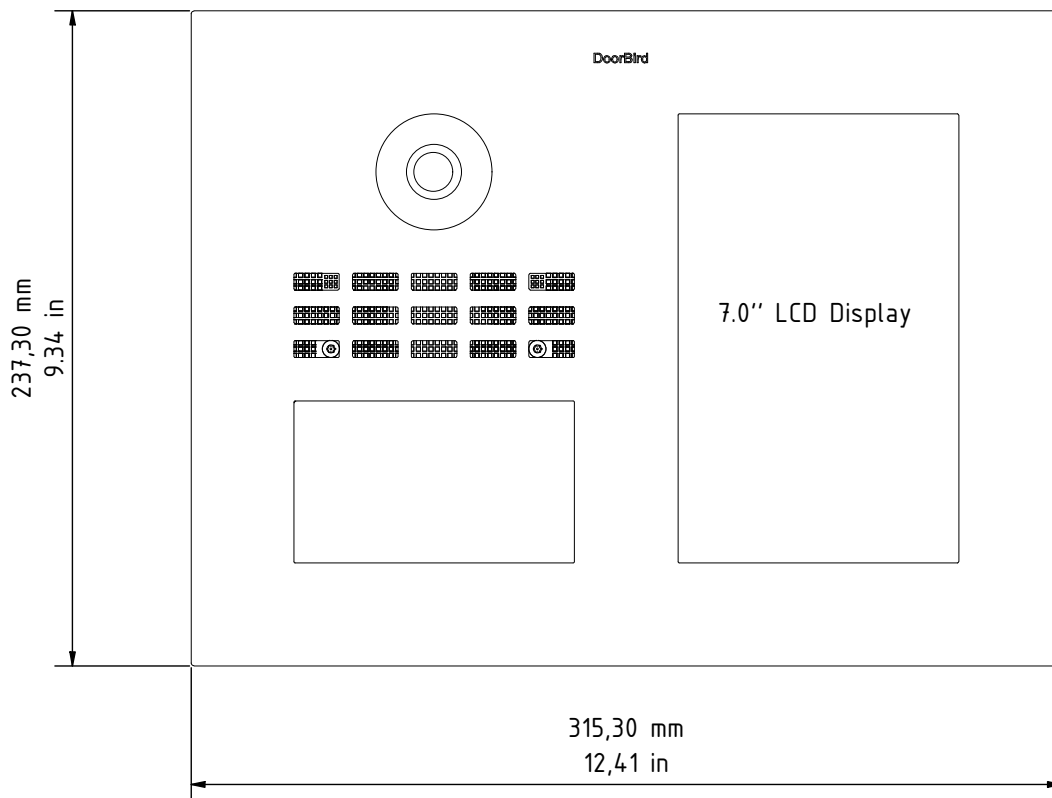
INTEGRIERTE FUNKMODULE	
Bluetooth	Bluetooth Low Energy (BLE), kompatibel mit DoorBird Keyfob Fernbedienung A8007
RFID	13.56 MHz
Sensor	24 GHz, kann deaktiviert werden

DRITTANBIETER INTEGRATION (DOORBIRD CONNECT)	
Partner Integration	siehe www.doorbird.com/connect
API	siehe www.doorbird.com/api
Gleichzeitige Video Streams	Einer, für Event-basierte Aufzeichnung

OPTIONALES ZUBEHÖR	
Separat erhältlich	siehe www.doorbird.com/buy

Hinweis:
Für die Montage sind handwerkliche Kenntnisse oder ein Fachmann erforderlich.

Frontblende Materialstärke: 3,0 mm (0,12 in)





GERMAN
DESIGN
AWARD
WINNER
2025

